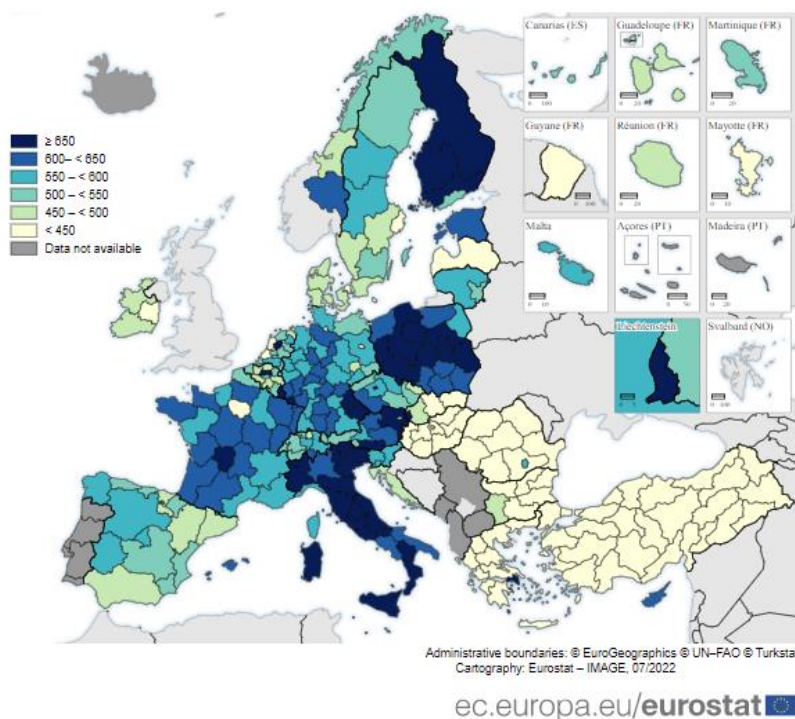


Circa 900 mila autovetture in Abruzzo

Nel 2020 in Abruzzo risultano 701 autovetture per 1.000 abitanti, un valore superiore al dato nazionale e alla media europea dove, come si evidenzia dal grafico ripreso da Eurostat, il rapporto è di circa un'auto ogni due persone.

Tasso di motorizzazione per regione NUTS 2, 2020 (autovetture per 1.000 abitanti)



Nel 2020 in Italia i tassi di motorizzazione più alti (numero di autovetture ogni 1.000 abitanti) si registrano in Valle d'Aosta (1.787) e in Trentino Alto Adige (1.080); il tasso dell'Abruzzo (701) è maggiore del dato nazionale (670).

A livello provinciale, Pescara è in testa con 744 autovetture ogni 1.000 abitanti, seguita dalla provincia di Teramo con 717, L'Aquila (705) ed in ultimo Chieti che con 643 è la provincia con meno autovetture per abitante.

Nel 2020 in Abruzzo c'erano 1.199.165 autoveicoli in totale, di cui 898.595 autovetture, 147.733 motocicli e 107.661 autocarri dedicati al trasporto merci.