



eurostat

Your key to European statistics

08/02/2021

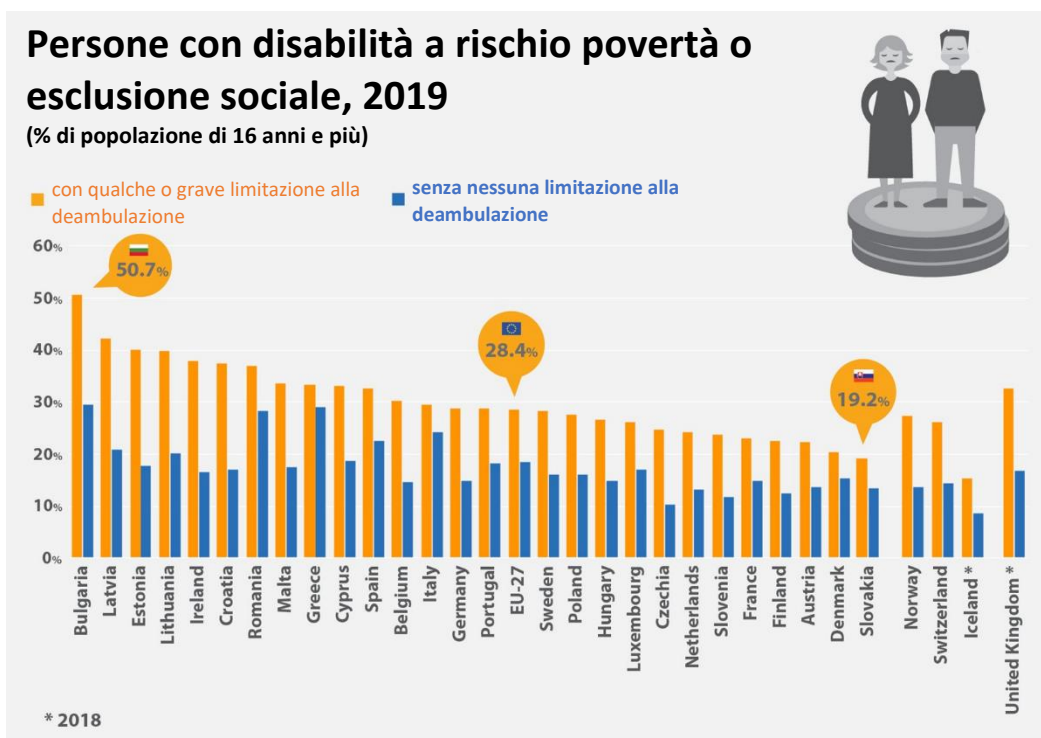
Disabilità: maggiore rischio di povertà o esclusione sociale

Nel 2019 il 28,4% della popolazione UE con disabilità (di età pari o superiore a 16 anni) si trovava in condizione di rischio povertà o esclusione sociale, rispetto al 18,4% di coloro che non avevano limitazioni di attività.

C'erano differenze significative nella percentuale di persone con disabilità esposte a rischio povertà o esclusione sociale negli Stati Membri UE. Tuttavia, per tutti gli Stati Membri, le persone con disabilità erano a maggior rischio povertà o esclusione sociale rispetto a quelle che non ne avevano.

Nel 2019 gli Stati Membri che hanno registrato la più alta percentuale di persone con disabilità a rischio povertà o esclusione sociale sono stati: Bulgaria (50,7%), Lettonia (42,1%), Estonia (40,0%), Lituania (39,9%) e Irlanda (37,8%).

Al contrario gli Stati Membri con la percentuale più bassa di persone con disabilità a rischio povertà o esclusione sociale erano: Slovacchia (19,2%), Danimarca (20,3%), Austria (22,2%), Finlandia (22,5%) e Francia (22,9%).



ec.europa.eu/eurostat

Per ulteriori informazioni, consultare l'articolo *Statistics Explained* [Statistiche sulla disabilità: povertà e disuguaglianze di reddito](#).

Nota: l'Unione Europea (UE) comprende 27 Stati Membri UE. Il Regno Unito ha lasciato l'Unione Europea il 31 gennaio 2020.



Traduzione a cura dell'Ufficio di Statistica della Regione Abruzzo
Tabelle e grafici sono ripresi integralmente dal documento originale
www.regione.abruzzo.it/statistica - statistica@regione.abruzzo.it
Tel.: +39-0862.3675 – +39-0862.3728