



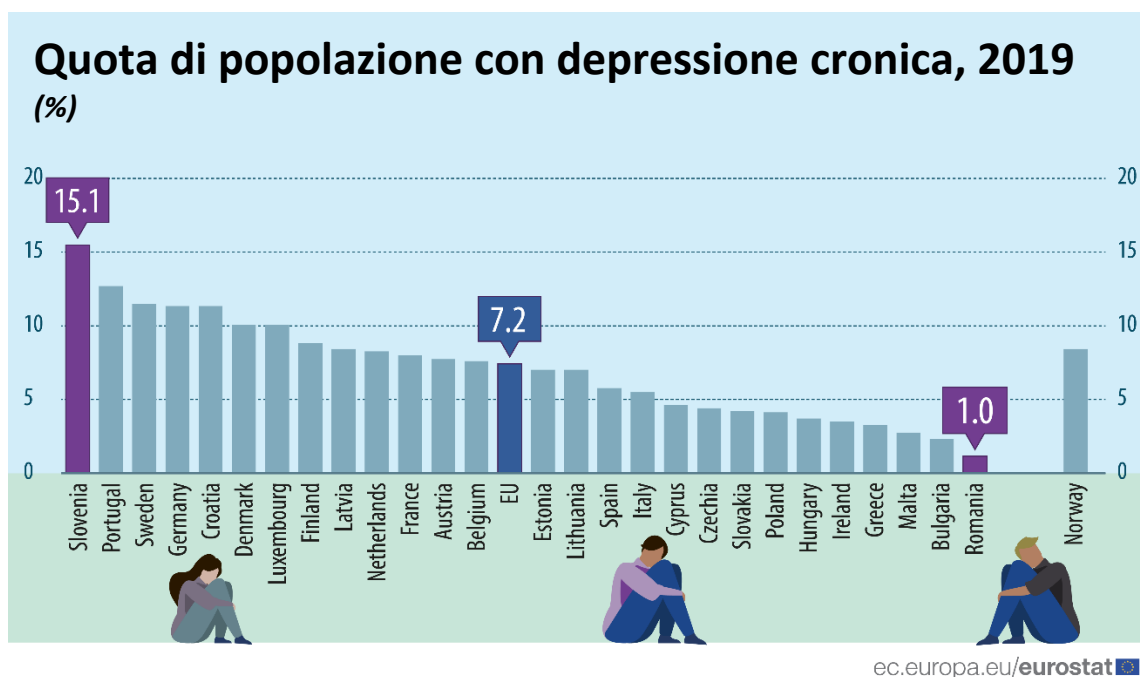
eurostat

Your key to European statistics

10/09/2021

## 7,2 % delle persone in UE soffre di depressione cronica

Nel 2019 il 7,2 % dei cittadini UE soffre di depressione cronica, in lieve aumento rispetto al 2014 (+0,3 %). Tra i paesi UE nel 2019 la Slovenia (15,1%) ha registrato la percentuale più elevata della popolazione con depressione cronica, seguita dal Portogallo (12,2%) e dalla Svezia (11,7%). Al contrario la percentuale di persone che hanno sofferto di depressione cronica è stata la più bassa in Romania (1,0%), Bulgaria (2,7%) e Malta (3,5%).



ec.europa.eu/eurostat

Fonte dati: [hlth\\_ehis\\_cd1e](#)

Nel 2019 la percentuale di persone che soffrivano di depressione cronica è stata più elevata per le donne rispetto agli uomini in tutti gli Stati Membri UE.

Il Portogallo ha registrato la percentuale più elevata di donne con depressione cronica (16,4%), seguita da vicino dalla Slovenia (16,0%). La Slovenia ha inoltre registrato la percentuale più elevata di uomini con depressione cronica (14,3%), seguita da Svezia (10,0%) e Germania (9,9%).

Questo articolo è pubblicato in occasione della Giornata Mondiale della Prevenzione del Suicidio, unendo le forze con il resto del mondo per sensibilizzare sul suicidio e la salute mentale.

### Per maggiori informazioni:

- [Sezione](#) del sito Eurostat dedicata alle statistiche sulla salute.
- [Banca dati](#) Eurostat sulle statistiche sulla salute.
- L'indicatore presentato in questo articolo si riferisce alla percentuale della popolazione che ha sofferto di depressione cronica negli ultimi 12 mesi.
- I dati provengono dal terzo ciclo dell'[indagine europea sulla salute](#) (EHIS), condotta nel 2019 su persone di età pari o superiore a 15 anni. Puoi leggere di più sull'EHIS nell'[articolo](#) Metodologico Statistics Explained.
- Dati dettagliati relativi a decessi causati da autolesionismo intenzionale possono essere trovati [qui](#).



Traduzione a cura dell'Ufficio di Statistica della Regione Abruzzo  
Tabelle e grafici sono ripresi integralmente dal documento originale  
[www.regione.abruzzo.it/statistica](http://www.regione.abruzzo.it/statistica) - [statistica@regione.abruzzo.it](mailto:statistica@regione.abruzzo.it)  
Tel.: +39-0862.3675 – +39-0862.3728