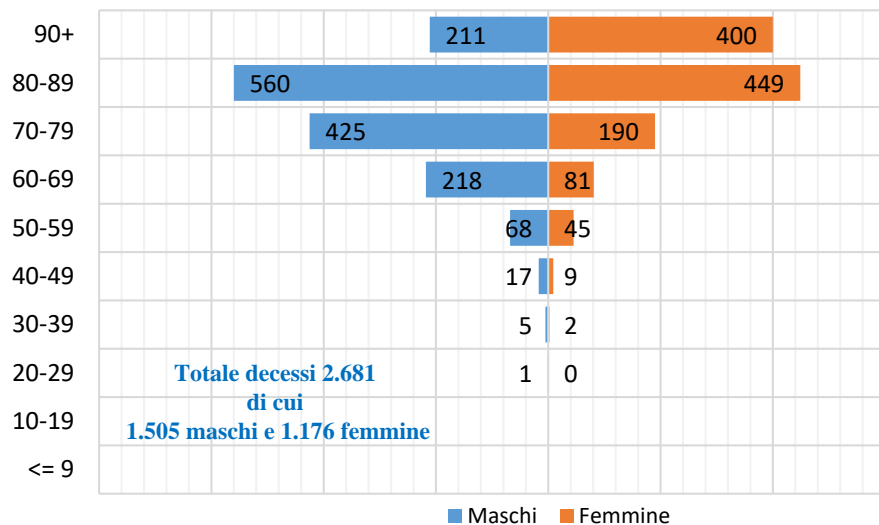
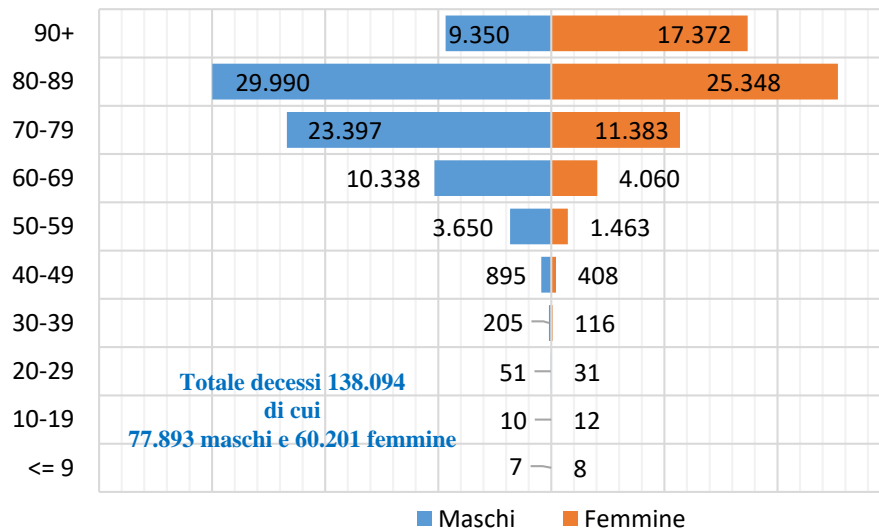


Decessi positivi al SARS-CoV-2

Decessi positivi all'infezione da SARS-CoV-2 per fascia di età e sesso in Abruzzo fino al 10 gennaio 2022



Decessi positivi all'infezione da SARS-CoV-2 per classe di età e sesso in Italia fino al 10 gennaio 2022



Popolazione residente al 1° gennaio 2021 e quoziente di mortalità (decessi positivi al SARS-CoV-2 per 100.000 residenti) fino al 10 gennaio 2022

Abruzzo	Popolazione residente			Decessi per 100.000 abitanti		
	Maschi	Femmine	Totale	Maschi	Femmine	Totale
<=9	50.555	47.672	98.227	-	-	-
10-19	59.510	55.834	115.344	-	-	-
20-29	66.497	61.298	127.795	1,5	-	0,8
30-39	75.121	73.042	148.163	6,7	2,7	4,7
40-49	92.838	92.999	185.837	18,3	9,7	14,0
50-59	100.179	104.159	204.338	67,9	43,2	55,3
60-69	80.979	87.944	168.923	269,2	92,1	177,0
70-79	61.402	70.219	131.621	692,2	270,6	467,3
80-89	34.476	50.246	84.722	1.624,3	893,6	1.191,0
90+	5.952	14.334	20.286	3.545,0	2.790,6	3.011,9
Totale	627.509	657.747	1.285.256	239,8	178,8	208,6

Italia	Popolazione residente			Decessi per 100.000 abitanti		
	Maschi	Femmine	Totale	Maschi	Femmine	Totale
<=9	2.444.030	2.311.219	4.755.249	0,3	0,3	0,3
10-19	2.928.130	2.748.284	5.676.414	0,3	0,4	0,4
20-29	3.132.476	2.903.859	6.036.335	1,6	1,1	1,4
30-39	3.413.461	3.361.212	6.774.673	6,0	3,5	4,7
40-49	4.333.571	4.376.186	8.709.757	20,7	9,3	15,0
50-59	4.637.738	4.817.428	9.455.166	78,7	30,4	54,1
60-69	3.557.825	3.875.446	7.433.271	290,6	104,8	193,7
70-79	2.732.124	3.221.522	5.953.646	856,4	353,3	584,2
80-89	1.460.456	2.197.673	3.658.129	2.053,5	1.153,4	1.512,7
90+	224.277	580.649	804.926	4.169,0	2.991,8	3.319,8
Totale	28.864.088	30.393.478	59.257.566	269,9	198,1	233,0

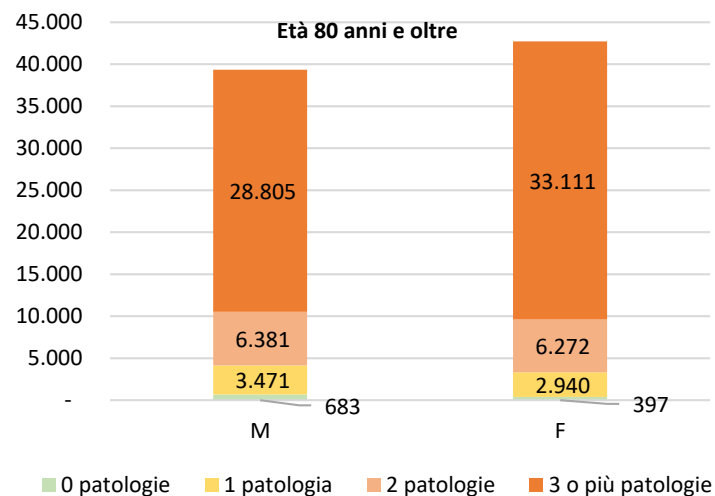
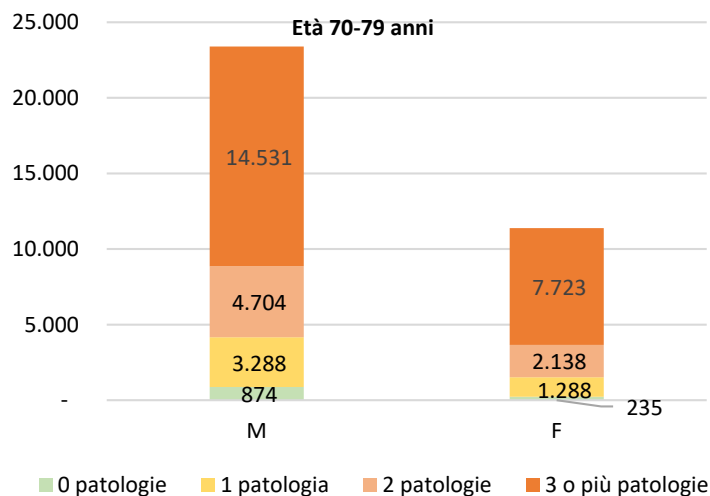
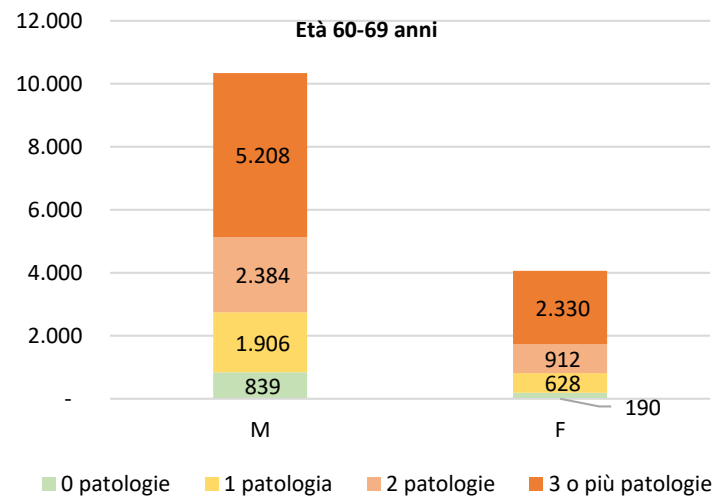
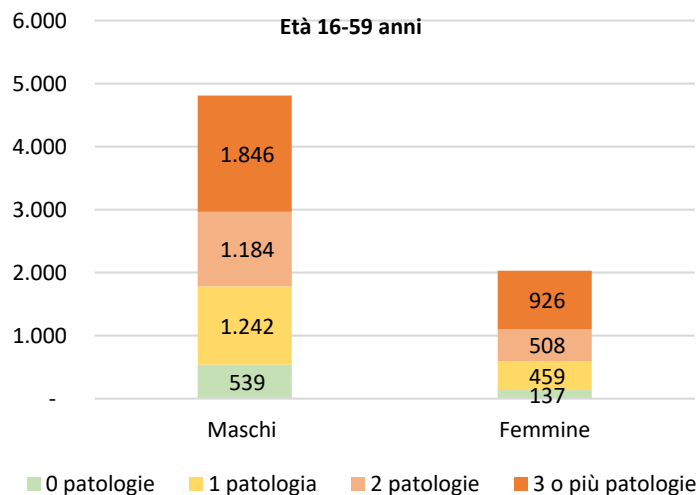
Fonte dati: Report ISS «Caratteristiche dei pazienti deceduti positivi all'infezione da SARS-CoV-2 in Italia. Dati al 10 gennaio 2022».

Elaborazione Ufficio di statistica della Regione Abruzzo
I dati sui decessi in Abruzzo per fascia di età sono stimati.



Decessi positivi al SARS-CoV-2

Decessi positivi all'infezione da SARS-CoV-2 per classe di età e sesso in Italia fino al 10 gennaio 2022



Fonte dati: Report ISS «[Caratteristiche dei pazienti deceduti positivi all'infezione da SARS-CoV-2 in Italia. Dati al 10 gennaio 2022](#)».

Elaborazione Ufficio di statistica della Regione Abruzzo.

I dati sui decessi per fascia di età e numero di patologie sono stimati. Elaborazione Ufficio di statistica della Regione Abruzzo