



eurostat

Your key to European statistics

28/11/2021

1 bambino su 4 in UE a rischio di povertà o esclusione sociale

Nel 2020 in UE il 24,2% dei bambini (meno di 18 anni) era a rischio povertà o esclusione sociale rispetto al 21,7% degli adulti (18-64 anni) e al 20,4% degli anziani (65 anni o più).

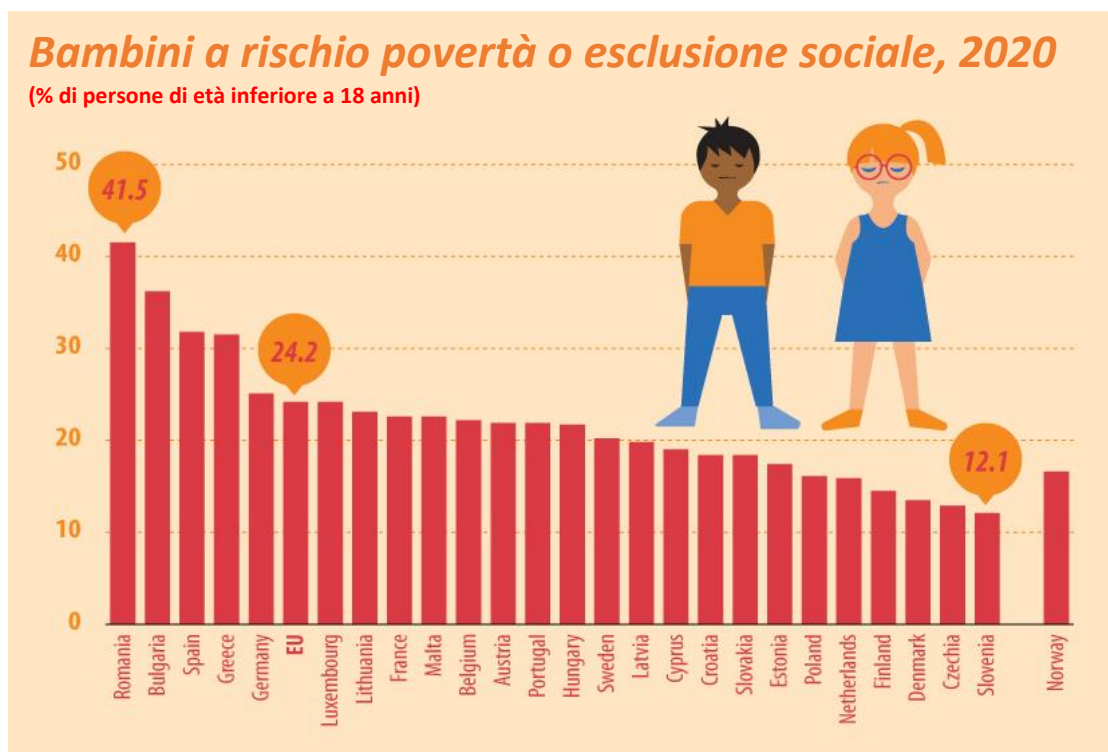
I fattori che influenzano il rischio povertà esclusione sociale in UE nel 2020 includono:

- **intensità di lavoro:** il 71,9% della popolazione di età inferiore ai 60 anni che vive in famiglie a bassissima intensità di lavoro con figli a carico era a rischio povertà;
- **livello di istruzione:** il 50,5% dei bambini il cui livello di istruzione dei genitori era basso era a rischio povertà rispetto al 7,7% dei bambini il cui livello di istruzione dei genitori era elevato;
- **tipo di nucleo familiare:** le famiglie composte da una sola persona con figli a carico (42,1%), le famiglie composte da una sola persona (33,2%) e le famiglie composte da due adulti con tre o più figli a carico (29,6%) presentava il più alto rischio povertà o esclusione sociale;
- **contesto migratorio:** i bambini con almeno un genitore proveniente da un contesto migratorio erano maggiormente a rischio di povertà rispetto ai bambini i cui genitori erano entrambi nativi (32,9% rispetto al 15,3%);
- **condizioni di vita:** il 14,1% delle famiglie composte da una sola persona con figli a carico era gravemente svantaggiato materialmente e socialmente rispetto al 7,5% di tutte le famiglie con figli a carico.

I bambini più a rischio in Romania, meno in Slovenia e Repubblica Ceca

Tra i Paesi UE nel 2020 la Romania ha registrato il più alto tasso di bambini a rischio povertà o esclusione sociale (41,5%), seguita da Bulgaria (36,2%), Spagna (31,8%) e Grecia (31,5%).

Al contrario la Slovenia (12,1%) e la Repubblica Ceca (12,9%) presentavano i tassi più bassi, davanti a Danimarca (13,5%) e Finlandia (14,5%).



Francia, paesi Bassi, Polonia e Slovacchia: dati provvisori
Irlanda, Italia: dati non disponibili
Come risultato, il dato UE è stato stimato

ec.europa.eu/eurostat

Fonte dati: [ilc_peps01n](#)

A rischio di povertà o esclusione sociale in UE, 2020

Popolazione totale a rischio povertà o esclusione sociale



Totale
21.9%

Per sesso



Donne
22.9%



Uomini
20.9%

Per età



Meno di 18 anni
24.2%



65 anni e oltre
20.4%

Per tipo di nucleo familiare



Senza figli
21.6%



Con figli
22.3%

Per tipologia lavorativa¹



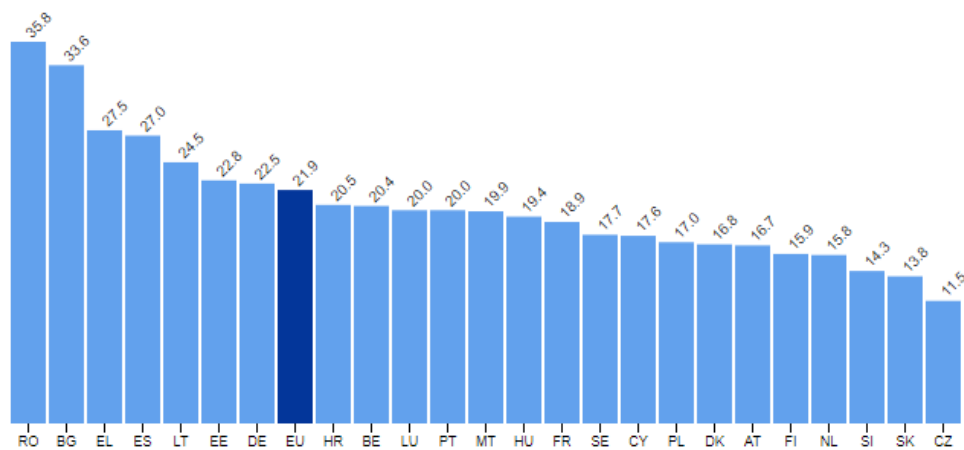
Occupati
11.8%



Disoccupati
66.2%

¹ Popolazione di 18 anni e oltre

Quota di popolazione totale a rischio povertà o esclusione sociale per paese, 2020 (%)



Fonte dati: Eurostat, [Statistiche UE sul reddito e sulle condizioni di vita \(EU-SILC\)](#).

Dati per UE stimati.

Repubblica Ceca: Dati della composizione familiare non disponibili (n.d.).

I paesi terzi (contrassegnati con *) non contribuiscono alla media UE.

Per maggiori informazioni:

- Francia, Paesi Bassi, Polonia e Slovacchia: dati provvisori. Irlanda e Italia: dati non disponibili. Di conseguenza, il valore UE è stato stimato.
- [Articolo](#) Eurostat *Statistics Explained* Bambini a rischio di povertà ed esclusione sociale
- [Articolo](#) Eurostat *Statistics Explained* sulle statistiche UE sul reddito e sulle condizioni di vita (EU-SILC) - Persone a rischio povertà o esclusione sociale.
- [Banca dati](#) Eurostat sul reddito e le condizioni di vita.
- [Sezione dedicata](#) di Eurostat sul reddito, l'inclusione sociale e le condizioni di vita.
- Un'infografica è disponibile anche sul sito web di Eurostat.



Traduzione a cura dell'Ufficio di Statistica della Regione Abruzzo
Tabelle e grafici sono ripresi integralmente dal documento originale

www.regione.abruzzo.it/statistica - statistica@regione.abruzzo.it

Tel.: +39-0862.3675 – +39-0862.3728