

PERSONALE DELLA PUBBLICA AMMINISTRAZIONE

Italia - Abruzzo - Edizione 2021



Il lavoro è stato realizzato da:

Giuseppina Ranalli

Tiziana Valentino

Gianluca Serrani

Alessandro Tazzi

Ufficio di Statistica della Regione Abruzzo

Via Leonardo da Vinci, 6 - 67100 L'Aquila

Telefono 0862/363675

email: statistica@regione.abruzzo.it

Portale: <http://statistica.regione.abruzzo.it/portale/>

Fonte dati:

Ministero dell'Economia e delle Finanze

La riproduzione è libera purché siano citate le fonti.

Premessa

La Ragioneria Generale dello Stato ha pubblicato i dati del Conto Annuale riferiti al 2019.

Nella rappresentazione dei fenomeni legati al pubblico impiego viene impiegata la chiave di lettura storicamente utilizzata nella pubblicazione dei dati del conto annuale, ossia quella del comparto di contrattazione di riferimento.

Il riferimento al comparto di contrattazione è inteso in senso ampio. E' ricompreso anche il personale in regime di diritto pubblico: magistrati, diplomatici, professori universitari, prefetti, carriera penitenziaria, vigili del fuoco, forze armate e corpi di polizia. Nel caso dell'università, all'interno del comparto è collocato sia il personale contrattualizzato sia i professori universitari che sono invece in regime di diritto pubblico.

L'impostazione per comparti di contrattazione è legata alla necessità di disporre di una base dati consistente utilizzabile in sede contrattuale che, al contempo, permetta una lettura molto approfondita delle informazioni sul personale pubblico in termini di qualifiche e di voci retributive che gli vengono corrisposte.

L'universo di riferimento del conto annuale è definito dall'art. 1, comma 2, a cui si aggiungono gli enti di cui all'articolo 60, comma 3, e 70, comma 4 del d.lgs. 165/2001.

Per favorire la confrontabilità dei dati a livello nazionale ed europeo, nel corso degli anni, l'universo di riferimento è stato ampliato con l'inserimento di altri enti; ad esempio nel 2014 sono state incluse nel conto annuale le federazioni sportive, le autorità portuali, le casse previdenziali, le fondazioni lirico sinfoniche, i consorzi universitari ed alcune società per azioni.

In questa pubblicazione, in particolare, si approfondiscono alcuni dati relativi alla regione Abruzzo, con confronti con le realtà delle altre Regioni.

I grafici e le tabelle sono riferiti al **"Totale Personale"** che lavora nelle Pubbliche Amministrazioni, fatta eccezione dei lavoratori con contratti flessibili come tempo determinato, lavori socialmente utili (LSU), in formazione e lavoro, interinali.

Il **"Totale personale"** include il **"Personale Stabile"** e **"Altro Personale"**. Per **"Personale Stabile"** si intende quel personale con rapporto di lavoro a tempo indeterminato e i Dirigenti a tempo determinato perché le loro funzioni sono riconducibili ad esigenze stabili dell'amministrazione. Per **"Altro Personale"** si considerano alcune particolari figure professionali con rapporti di lavoro non a tempo indeterminato, come ad esempio i supplenti della Scuola o altre categorie che non rientrano nelle categorie contrattuali del pubblico impiego.

Il comparto **"Regioni ed Autonomie locali"** comprende macro-raggruppamenti come agenzie, agenzie per la protezione dell'ambiente, altri enti regionali, autorità di bacino, aziende ed enti per il soggiorno e turismo, camere di commercio industria artigianato e agricoltura, città metropolitane, comuni, comunità montane, consorzi, associazioni, comprensori, enti lista s13, enti per il diritto allo studio, enti regionali di sviluppo agricolo, ex IPAB, IACP/ATER/ALER/ARTE, istituti culturali, ministeri, parchi naturali ed enti per la difesa ambientale, province, regioni, unione di comuni.

Il comparto **"Enti Art.60 comma 3 D.Lgs.165/2001"** comprende macro-raggruppamenti come agenzie, altri enti regionali, aziende ed enti per il soggiorno e turismo, consorzi, associazioni, comprensori, IACP/ATER/ALER/ARTE.

Il comparto **"Enti Art.70 "** comprende macro-raggruppamenti come agenzie e altri enti.

Il comparto **"Enti Lista S13 Istat"** comprende macro-raggruppamenti come enti lista s13, ex IPAB, istituti culturali.

Per approfondimenti sulle definizioni dei comparti e sui dati presenti nel report è possibile consultare il [sito](#) del Ministero delle Economie e delle Finanze.

Quadro generale

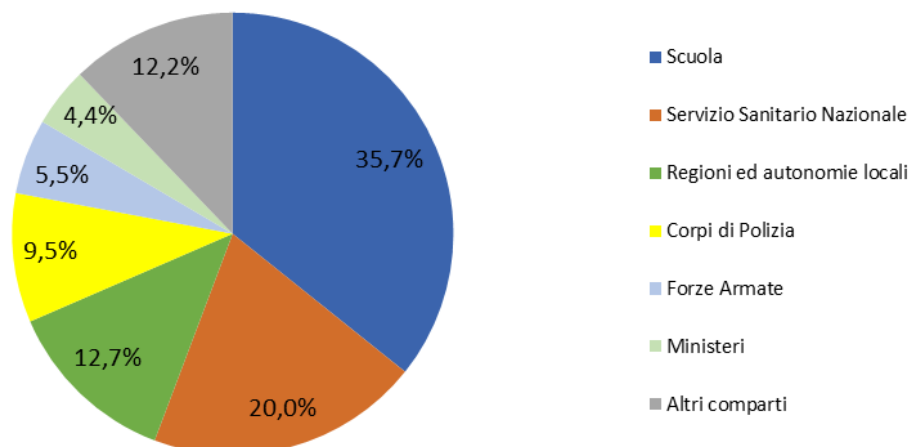
Nel 2019 il pubblico impiego conta 3.243.923 unità (di cui 1.335.187 uomini e 1.888.736 donne). Il comparto Scuola (1.159.219 unità di cui 241.998 uomini e 917.221 donne) rappresenta il 35,74% del personale complessivo della Pubblica Amministrazione, seguito dal comparto Servizio Sanitario Nazionale con il 20,02% (649.517: di cui 209.652 uomini e 439.865 donne). Il personale delle Regioni e autonomie locali è il 12,75% e risultano impiegati 190.791 uomini e 222.653 donne per un totale di 413.444 unità, mentre quello dei Corpi di Polizia, per un totale di 306.558 unità (276.849 uomini e 29.709 donne) rappresenta il 9,45%. Il personale delle Forze Armate (5,50%) supera di poco quello del comparto impiegato nei Ministeri (4,36%).

Tabella 1: Personale per comparto in Italia. Anno 2019

Comparto	Uomini	Donne	Totale	Distribuzione %	Unità di personale per 100 abitanti
Scuola	241.998	917.221	1.159.219	35,74%	1,94
Servizio Sanitario Nazionale	209.652	439.865	649.517	20,02%	1,09
Regioni ed autonomie locali	190.791	222.653	413.444	12,75%	0,69
Corpi di Polizia	276.849	29.709	306.558	9,45%	0,51
Forze Armate	166.126	12.446	178.572	5,50%	0,30
Ministeri	65.558	75.722	141.280	4,36%	0,24
Regioni a statuto speciale e Province Autonome	33.820	55.882	89.702	2,77%	0,15
Università	19.839	29.097	48.936	1,51%	0,08
Agenzie Fiscali	22.589	21.879	44.468	1,37%	0,07
Professori e ricercatori universitari	27.503	16.579	44.082	1,36%	0,07
Enti Pubblici non economici	17.109	25.239	42.348	1,31%	0,07
Vigili del Fuoco	33.506	1.773	35.279	1,09%	0,06
Enti Lista S13 Istat	16.846	12.825	29.671	0,91%	0,05
Enti di ricerca	12.499	11.339	23.838	0,73%	0,04
Magistratura	5.215	5.635	10.850	0,33%	0,02
Enti Art.60 -Comma 3- D.165/01	5.769	3.376	9.145	0,28%	0,02
Ist. Form.ne Art.co Mus.le	5.397	3.689	9.086	0,28%	0,02
Autorità Indipendenti	1.128	1.276	2.404	0,07%	0,00
Presidenza Consiglio Ministri	967	968	1.935	0,06%	0,00
Carriera Prefettizia	480	664	1.144	0,04%	0,00
Carriera Diplomatica	786	232	1.018	0,03%	0,00
Enti Art.70 - E.N.A.C.	480	288	768	0,02%	0,00
Carriera Penitenziaria	80	188	268	0,01%	0,00
Enti Art.70 - A.S.I.	130	136	266	0,01%	0,00
Enti Art.70 - Unioncamere	32	35	67	0,00%	0,00
Enti Art.70 - C.N.E.L.	38	20	58	0,00%	0,00
Totale Comparti	1.355.187	1.888.736	3.243.923	100,00%	5,44

Fonte dati: elaborazione Ufficio di Statistica della Regione Abruzzo su dati del Ministero dell'Economia e delle Finanze

Grafico 1: Distribuzione del personale per comparto in Italia. Anno 2019



Fonte dati: elaborazione Ufficio di Statistica della Regione Abruzzo su dati del Ministero dell'Economia e delle Finanze

Quadro generale

Dal 2010 al 2019 si registra una diminuzione di personale in più dei due terzi dei comparti per un totale di 71.424 unità (-2,15%); fa eccezione il comparto della Scuola in cui si è registrato un aumento di 115.935 unità (+11,11%), seguito dalle Regioni a Statuto Speciale e Province Autonome (+16.619) che hanno registrato un aumento del 22,74%.

Le differenti dimensioni dei comparti, con numerosità molto dissimili tra loro, producono dei risultati percentuali diversi, in particolare si evidenzia il comparto Enti ex. Art 60 con un aumento dell'82,28% dovuto all'aumento di 4.128 unità. La maggiore diminuzione in valore assoluto si rileva nel comparto Regioni ed autonomie locali (-102.099 unità) con una contrazione del 19,80%, seguito dal Servizio Sanitario Nazionale (-38.967 unità) corrispondente a una diminuzione percentuale del 5,66% (tale diminuzione è legata al Piano di rientro della spesa sanitaria); in diminuzione anche il comparto dei Ministeri (-33.147 unità) con una contrazione del 19,00% e quello dei Corpi di Polizia e delle Forze Armate (rispettivamente -17.513 e -16.036).

Tabella 2: Personale per comparto in Italia e variazioni. Anni 2010 e 2019

Comparto	2010	2019	Variazione assoluta 2019/2010	Variazione % 2019/2010
Scuola	1.043.284	1.159.219	115.935	11,11
Servizio Sanitario Nazionale	688.484	649.517	-38.967	-5,66
Regioni ed autonomie locali	515.543	413.444	-102.099	-19,80
Corpi di Polizia	324.071	306.558	-17.513	-5,40
Forze Armate	194.608	178.572	-16.036	-8,24
Ministeri	174.427	141.280	-33.147	-19,00
Regioni a statuto speciale e Province Autonome	73.083	89.702	16.619	22,74
Università	55.465	48.936	-6.529	-11,77
Agenzie Fiscali	53.674	44.468	-9.206	-17,15
Professori e ricercatori universitari	55.541	44.082	-11.459	-20,63
Enti Pubblici non economici	52.144	42.348	-9.796	-18,79
Enti Lista S13 Istat	-	29.671	35.316	-
Vigili del Fuoco	31.586	35.279	3.693	11,69
Enti di ricerca	18.111	23.838	5.727	31,62
Magistratura	10.195	10.850	655	6,42
Enti Art.60 -Comma 3- D.165/01	5.017	9.145	4.128	82,28
Ist. Form.ne Art.co Mus.le	9.209	9.086	-123	-1,34
Autorità Indipendenti	1.523	2.404	881	57,85
Presidenza Consiglio Ministri	2.521	1.935	-586	-23,24
Carriera Prefettura	1.403	1.144	-259	-18,46
Carriera Diplomatica	909	1.018	109	11,99
Enti Art.70 - E.N.A.C.	989	768	-221	-22,35
Carriera Penitenziaria	432	268	-164	-37,96
Enti Art.70 - A.S.I.	189	266	77	40,74
Enti Art.70 - Unioncamere	74	67	-7	-9,46
Enti Art.70 - C.N.E.L.	82	58	-24	-29,27
Enti Art.70 - E.N.E.A.	2.734	-	-2.734	-
Enti Art.70 - CNIPA	49	-	-49	-
Totale Comparti	3.315.347	3.243.923	-71.424	-2,15

Fonte dati: elaborazione Ufficio di Statistica della Regione Abruzzo su dati del Ministero dell'Economia e delle Finanze

Costo del personale in Italia

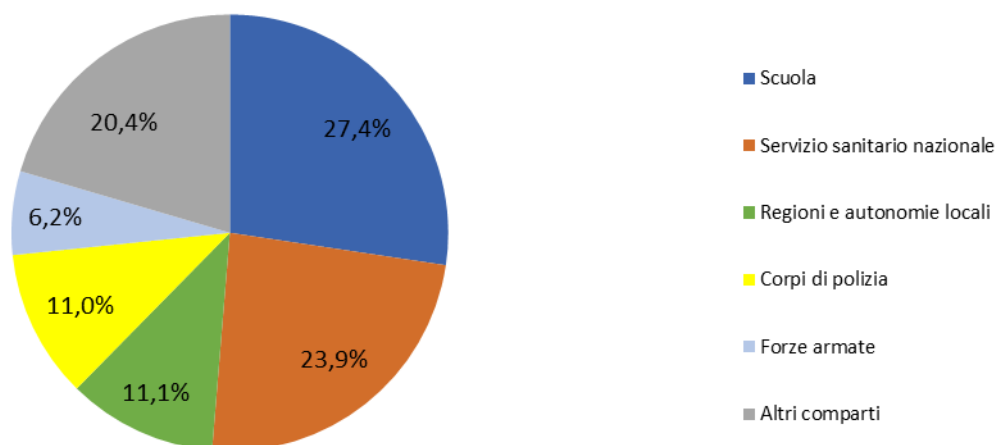
Tabella 3: Costi del personale per comparto in Italia. Anno 2019

Comparto	Costi (€) Valori assoluti	Costi (€) Valori %	Personale Valori assoluti	Personale Valori %
Scuola	45.512.928.907	27,4%	1.159.219	35,7%
Servizio Sanitario Nazionale	39.785.722.025	23,9%	649.517	20,0%
Regioni ed Autonomie Locali	18.393.083.277	11,1%	413.444	12,7%
Corpi di Polizia	18.300.895.536	11,0%	306.558	9,5%
Forze Armate	10.295.058.505	6,2%	178.572	5,5%
Ministeri	6.734.823.839	4,1%	141.280	4,4%
Regioni a statuto speciale e Province Autonome	4.743.708.762	2,9%	89.702	2,8%
Università	3.829.252.692	2,3%	48.936	1,5%
Enti Pubblici non economici	2.958.173.187	1,8%	42.348	1,3%
Professori e ricercatori universitari	2.932.442.831	1,8%	44.082	1,4%
Agenzie Fiscali	2.778.159.041	1,7%	44.468	1,4%
Enti Lista S13 Istat	2.253.592.089	1,4%	29.671	0,9%
Magistratura	2.124.375.737	1,3%	10.850	0,3%
Vigili del Fuoco	1.878.258.963	1,1%	35.279	1,1%
Enti di ricerca	1.686.702.140	1,0%	23.838	0,7%
Enti Art.60 -Comma 3- D.165/01	472.486.054	0,3%	9.145	0,3%
Ist. Form.ne Art.co Mus.le	453.675.379	0,3%	9.086	0,3%
Autorità Indipendenti	366.441.933	0,2%	2.404	0,1%
Presidenza Consiglio Ministri	254.121.298	0,2%	1.935	0,1%
Carriera Diplomatica	210.346.103	0,1%	1.018	0,0%
Carriera Prefettizia	158.540.739	0,1%	1.144	0,0%
Enti Art.70 - E.N.A.C.	75.251.156	0,0%	768	0,0%
Carriera Penitenziaria	36.395.637	0,0%	268	0,0%
Enti Art.70 - A.S.I.	28.916.806	0,0%	266	0,0%
Enti Art.70 - Unioncamere	6.178.855	0,0%	67	0,0%
Enti Art.70 - C.N.E.L.	4.207.142	0,0%	58	0,0%
Totale Comparti	166.273.738.633	100,0%	3.243.923	100,0%

Fonte dati: elaborazione Ufficio di Statistica della Regione Abruzzo su dati del Ministero dell'Economia e delle Finanze

Nel 2019 il costo complessivo del personale del pubblico impiego, incluso il personale estraneo, è di oltre 166 miliardi di euro: la spesa più elevata si registra nel comparto Scuola (45,5 miliardi di euro) che assorbe il 27,4% del totale, ma c'è da sottolineare che è destinata al 35,4% del personale, mentre la spesa del personale del Servizio Sanitario Nazionale, che con 39,8 miliardi di euro assorbe il 23,9%, interessa il 19,9% del personale. Le Regioni ed Autonomie locali si collocano al terzo posto con l'11,1% e interessano il 12,6% del personale, seguono i Corpi di Polizia e le Forze armate che, con una spesa pari rispettivamente all'11,0% e al 6,2%, assorbono il 9,4% e il 5,5% del personale.

Grafico 2: Distribuzione del costo del personale dipendente ed estraneo all'amministrazione per comparto in Italia. Anno 2019



Fonte dati: elaborazione Ufficio di Statistica della Regione Abruzzo su dati del Ministero dell'Economia e delle Finanze

Retribuzione media del personale in Italia

Tabella 4: Retribuzione media annua del personale per comparto in Italia. Anni 2018 e 2019

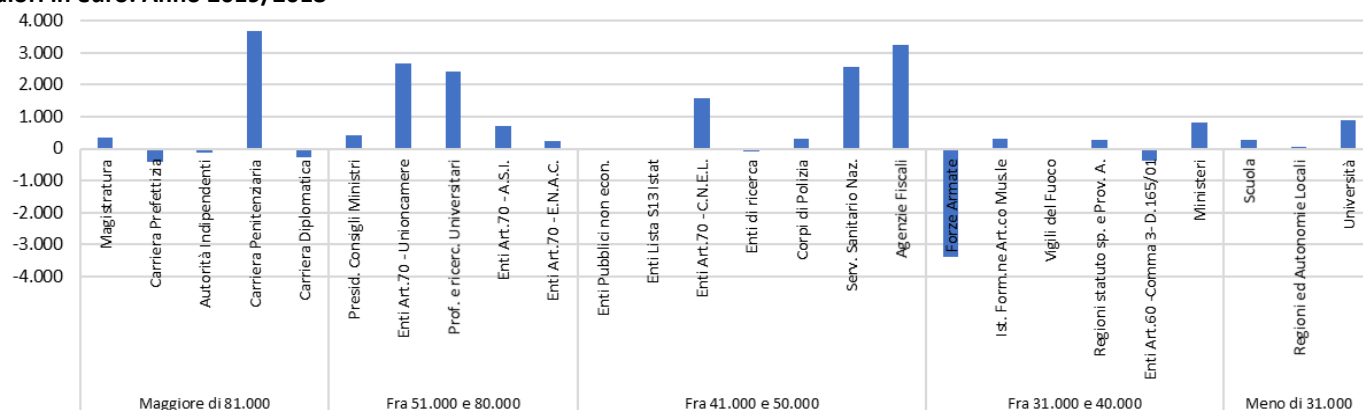
Comparto	Retribuzione media 2018 (€)	Retribuzione media 2019 (€)	Variazione assoluta 2019/2018 (€)
Magistratura	137.341	137.697	356
Carriera Prefettizia	100.330	99.931	-399
Autorità Indipendenti	93.949	93.814	-135
Carriera Penitenziaria	85.852	89.521	3.669
Carriera Diplomatica	89.461	89.186	-275
Presidenza Consiglio Ministri	66.348	66.767	419
Enti Art.70 - Unioncamere	60.038	62.718	2.680
Professori e ricercatori universitari	60.089	62.499	2.410
Enti Art.70 - A.S.I.	61.255	61.977	722
Enti Art.70 - E.N.A.C.	54.358	54.604	246
Enti Pubblici non economici	46.561	46.530	-31
Enti Lista S13 Istat	46.359	46.383	23
Enti Art.70 - C.N.E.L.	42.851	44.424	1.573
Enti di ricerca	43.800	43.710	-90
Corpi di Polizia	42.374	42.685	311
Servizio Sanitario Nazionale	39.341	41.883	2.542
Agenzie Fiscali	38.053	41.299	3.246
Forze Armate	43.610	40.228	-3.382
Ist. Form.ne Art.co Mus.le	37.256	37.580	325
Vigili del Fuoco	36.735	36.690	-45
Regioni a statuto speciale e Province Autonome	36.290	36.561	271
Enti Art.60 -Comma 3- D.165/01	33.086	32.705	-381
Ministeri	31.444	32.259	815
Scuola	30.220	30.506	286
Regioni ed Autonomie Locali	30.226	30.284	57
Università	29.067	29.950	883
Totale Comparti	36.013	36.782	769

Fonte dati: elaborazione Ufficio di Statistica della Regione Abruzzo su dati del Ministero dell'Economia e delle Finanze

La retribuzione media annua del personale del pubblico impiego, nel 2019, è di 36.782€ (+769€ rispetto alla media calcolata per il 2018). Si collocano al di sotto della media il comparto dei Vigili del Fuoco (36.690€), le Regioni a statuto speciale e Province autonome (36.561€), gli Enti art. 60 (32.705€), i Ministeri (32.259€), la Scuola (30.506€), le Regioni e autonomie locali (30.284€) e le Università (29.950€). La retribuzione media più alta si osserva nel comparto Magistratura (137.697€), seguono il comparto Carriera Prefettizia (99.931€) e le Autorità Indipendenti (93.814€). Molti comparti hanno registrato aumenti, altri lievi diminuzioni, ad eccezione di quello delle Forze Armate, la cui retribuzione media del 2019 rispetto al 2018 è diminuita di 3.382€. La più elevata variazione assoluta di retribuzione fra il 2019 e il 2018 si osserva nel comparto Carriera Penitenziaria (+3.669€), segue il comparto Agenzie Fiscali (+3.246€) e il comparto Enti Art.70 - Unioncamere (+2.680€).

Grafico 3: Variazione della retribuzione media annua del personale, per comparto e fascia di retribuzione media in Italia.

Valori in euro. Anno 2019/2018



Fonte dati: elaborazione Ufficio di Statistica della Regione Abruzzo su dati del Ministero dell'Economia e delle Finanze

Personale in Italia per area geografica

Tabella 5: Personale per area geografica e unità per 100 residenti. Anno 2019

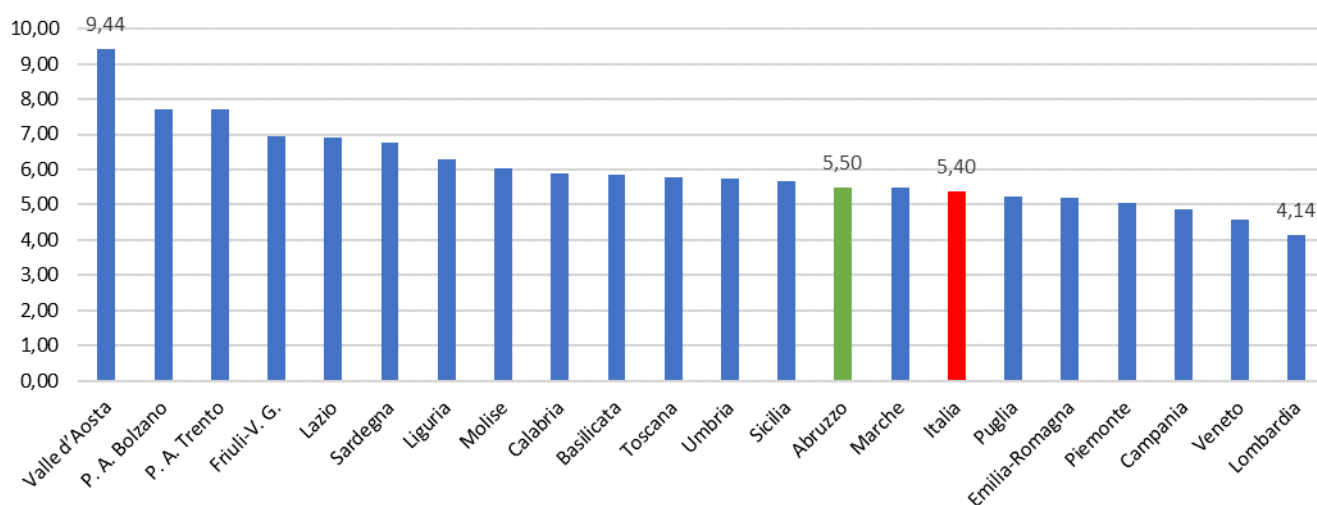
Area geografica	Uomini	Donne	Totale	Popolazione residente	Unità di personale per 100 residenti
Piemonte	75.692	142.411	218.103	4.311.217	5,06
Valle d'Aosta	4.711	7.092	11.803	125.034	9,44
Liguria	40.562	55.297	95.859	1.524.826	6,29
Lombardia	137.560	277.118	414.678	10.027.602	4,14
Provincia Autonoma Trento	14.844	26.173	41.017	532.644	7,70
Provincia Autonoma Bolzano	15.370	26.719	42.089	545.425	7,72
Veneto	80.977	142.627	223.604	4.879.133	4,58
Friuli-Venezia Giulia	35.794	47.793	83.587	1.206.216	6,93
Emilia-Romagna	80.092	152.743	232.835	4.464.119	5,22
Toscana	82.489	130.654	213.143	3.692.555	5,77
Umbria	19.485	30.646	50.131	870.165	5,76
Marche	30.874	51.904	82.778	1.512.672	5,47
Lazio	190.831	206.370	397.201	5.755.700	6,90
Abruzzo	29.761	41.378	71.139	1.293.941	5,50
Molise	8.505	9.597	18.102	300.516	6,02
Campania	132.697	146.380	279.077	5.712.143	4,89
Puglia	100.436	106.346	206.782	3.953.305	5,23
Basilicata	14.455	17.989	32.444	553.254	5,86
Calabria	57.086	54.776	111.862	1.894.110	5,91
Sicilia	133.355	143.324	276.679	4.875.290	5,68
Sardegna	51.254	57.769	109.023	1.611.621	6,76
Estero	4.088	3.130	7.218	-	-
Totale	1.340.918	1.878.236	3.219.154	59.641.488	5,40

In Italia, nel 2019, le unità di personale* del pubblico impiego per 100 abitanti sono pari a 5,40; l'Abruzzo si colloca appena al di sopra della media nazionale (5,50) e la Valle d'Aosta è la regione con il maggior numero di unità per 100 abitanti (9,44); seguono le province autonome di Bolzano e Trento (rispettivamente 7,72 e 7,70) mentre la Lombardia ha il minor numero di unità (4,14), benché abbia il più alto numero di personale impiegato (414.678) nel confronto con le altre regioni, seguita dal Lazio (397.201) il cui rapporto per 100 abitanti è di 6,90.

Nella riga "Estero" sono state computate le unità di personale della pubblica amministrazione che prestano servizio all'estero: ambasciate, consolati, sedi all'estero ed organizzazioni internazionali quali ONU e UE.

Fonte dati: elaborazione Ufficio di Statistica della Regione Abruzzo su dati del Ministero dell'Economia e delle Finanze

Grafico 4: Distribuzione del personale per area geografica. Unità di personale per 100 residenti. Anno 2019



Fonte dati: elaborazione Ufficio di Statistica della Regione Abruzzo su dati del Ministero dell'Economia e delle Finanze

(*) L'indicatore "Unità di personale su 100 abitanti" è legato alle caratteristiche del territorio in esame; l'orografia del territorio, la popolazione presente (studenti, lavoratori pendolari), la numerosità di siti di interesse archeologico e naturalistici (flusso turistico) sono fattori che contribuiscono al suo aumento.

Personale in Italia per area geografica

Tabella 6: Personale per area geografica e variazioni. Anni 2010 e 2019

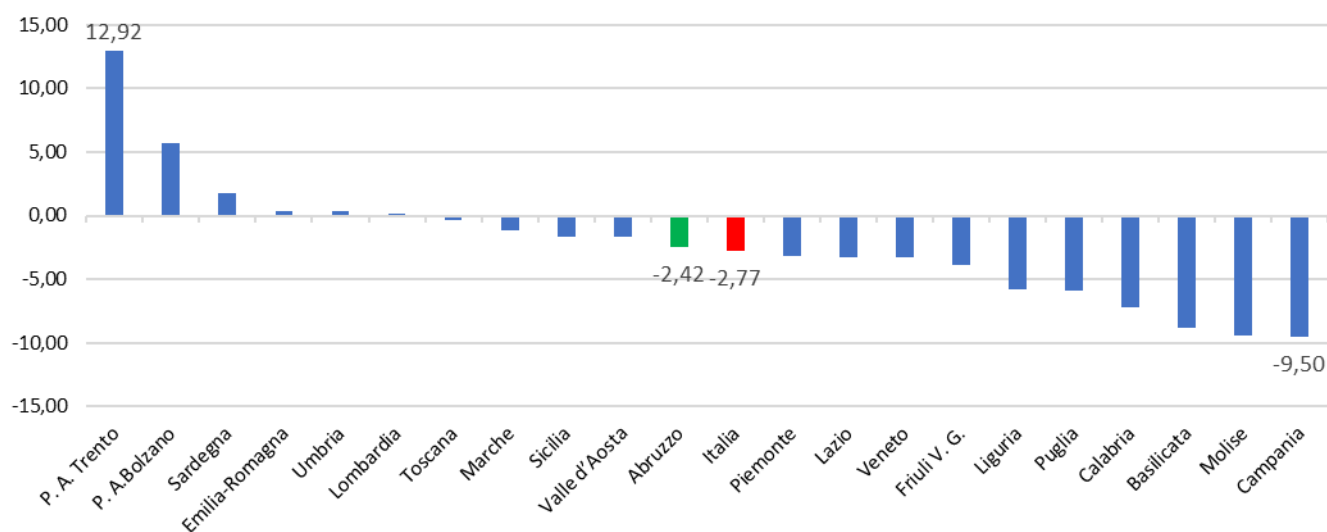
Area geografica	2010	2019	Variazione assoluta 2019/2010	Variazione % 2019/2010
Piemonte	225.191	218.103	-7.088	-3,15%
Valle d'Aosta	12.005	11.803	-202	-1,68%
Liguria	101.720	95.859	-5.861	-5,76%
Lombardia	413.940	414.678	738	0,18%
Provincia Autonoma Trento	36.323	41.017	4.694	12,92%
Provincia Autonoma Bolzano	39.814	42.089	2.275	5,71%
Veneto	231.282	223.604	-7.678	-3,32%
Friuli-Venezia Giulia	86.951	83.587	-3.364	-3,87%
Emilia-Romagna	231.929	232.835	906	0,39%
Toscana	213.868	213.143	-725	-0,34%
Umbria	49.968	50.131	163	0,33%
Marche	83.764	82.778	-986	-1,18%
Lazio	410.738	397.201	-13.537	-3,30%
Abruzzo	72.902	71.139	-1.763	-2,42%
Molise	19.976	18.102	-1.874	-9,38%
Campania	308.378	279.077	-29.301	-9,50%
Puglia	219.686	206.782	-12.904	-5,87%
Basilicata	35.600	32.444	-3.156	-8,87%
Calabria	120.556	111.862	-8.694	-7,21%
Sicilia	281.215	276.679	-4.536	-1,61%
Sardegna	107.097	109.023	1.926	1,80%
Estero	7.949	7.218	-731	-9,20%
Totale	3.310.852	3.219.154	-91.698	-2,77%

Nel 2019, rispetto al 2010, la diminuzione del numero delle unità del pubblico impiego interessa tutte le regioni ad eccezione della Provincia Autonoma di Trento (+4.694), della Provincia Autonoma di Bolzano (+2.275), della Sardegna (+1.926), dell'Emilia Romagna (+906), della Lombardia (+738) e dell'Umbria (+163). In Abruzzo la diminuzione è stata di 1.763 unità e la Campania è la regione che ha subito la maggiore contrazione (-29.301), seguita dal Lazio (-13.537), dalla Puglia (-12.904) e dalla Calabria (-8.694). In percentuale il maggiore calo di unità di personale si osserva in Campania (-9,50%), seguita da Molise (-9,38%), Basilicata (-8,87%), Calabria (-7,21%), Puglia (-5,87%) e Liguria (-5,76%).

Decrementi più contenuti del numero di unità di personale si osservano in Abruzzo (-2,42%) che si colloca al di sotto della media Nazionale (-2,77%).

Fonte dati: elaborazione Ufficio di Statistica della Regione Abruzzo su dati del Ministero dell'Economia e delle Finanze

Grafico 5: Variazione percentuale del personale per area geografica. Anno 2019/2010



Personale in Italia per area geografica

Tabella 7: Personale per area geografica e sesso e distribuzione percentuale. Anno 2019

Area geografica	Uomini	Donne	Totale	Distribuzione %
Lombardia	137.560	277.118	414.678	12,88%
Lazio	190.831	206.370	397.201	12,34%
Campania	132.697	146.380	279.077	8,67%
Sicilia	133.355	143.324	276.679	8,59%
Emilia-Romagna	80.092	152.743	232.835	7,23%
Veneto	80.977	142.627	223.604	6,95%
Piemonte	75.692	142.411	218.103	6,78%
Toscana	82.489	130.654	213.143	6,62%
Puglia	100.436	106.346	206.782	6,42%
Calabria	57.086	54.776	111.862	3,47%
Sardegna	51.254	57.769	109.023	3,39%
Liguria	40.562	55.297	95.859	2,98%
Friuli-Venezia Giulia	35.794	47.793	83.587	2,60%
Marche	30.874	51.904	82.778	2,57%
Abruzzo	29.761	41.378	71.139	2,21%
Umbria	19.485	30.646	50.131	1,56%
Provincia Autonoma Bolzano	15.370	26.719	42.089	1,31%
Provincia Autonoma Trento	14.844	26.173	41.017	1,27%
Basilicata	14.455	17.989	32.444	1,01%
Molise	8.505	9.597	18.102	0,56%
Valle d'Aosta	4.711	7.092	11.803	0,37%
Estero	4.088	3.130	7.218	0,22%
Totale	1.340.918	1.878.236	3.219.154	100,00%

Fonte dati: elaborazione Ufficio di Statistica della Regione Abruzzo su dati del Ministero dell'Economia e delle Finanze

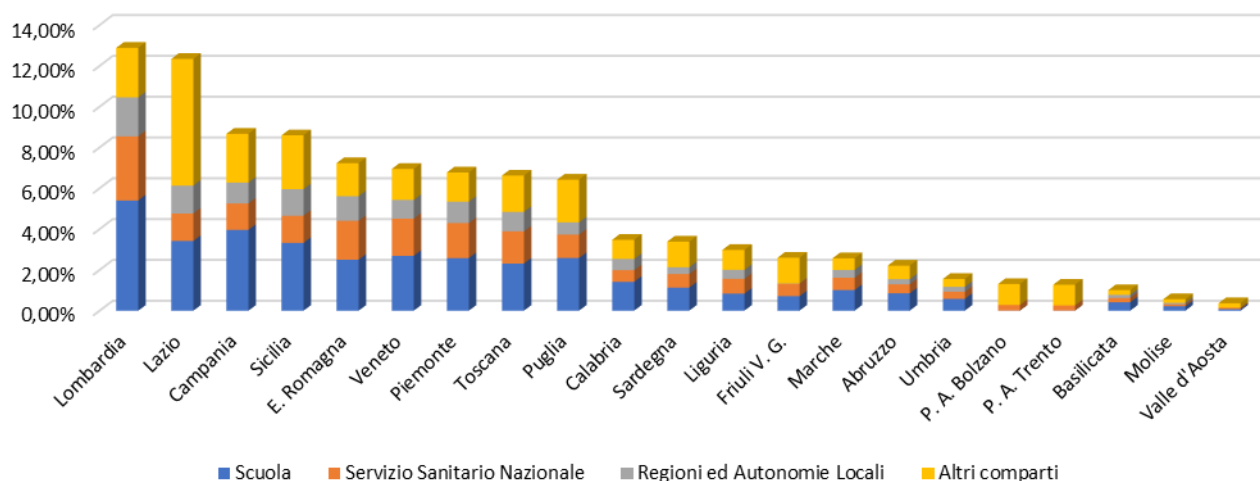
La distribuzione del personale per area geografica vede in testa la Lombardia con il 12,88% delle unità, segue la regione Lazio (12,34%), la Campania (8,67%) e la Sicilia (8,59%). La regione con la quota più bassa è la Valle d'Aosta (0,37%), preceduta dal Molise (0,56%) e dalla Basilicata (1,01%); l'Abruzzo con 71.139 unità ha il 2,21% del totale. In generale a valori più alti di popolazione corrisponde una percentuale maggiore di unità di personale.

In quasi tutte le regioni le donne sono più numerose degli uomini, fa eccezione la Calabria (57.086 uomini e 54.776 donne).

Il maggiore divario percentuale si osserva in Lombardia dove le femmine sono il 66,83% del totale rispetto a una percentuale nazionale del 58,35%.

Al contrario nel comparto "Estero" prevale il sesso maschile (56,64%).

Grafico 6: Distribuzione del personale per area geografica e principale comparto. Anno 2019



Fonte dati: elaborazione Ufficio di Statistica della Regione Abruzzo su dati del Ministero dell'Economia e delle Finanze

Personale in Abruzzo

Tabella 8: Personale per comparto, sesso, e unità per 100 residenti in Abruzzo. Anno 2019

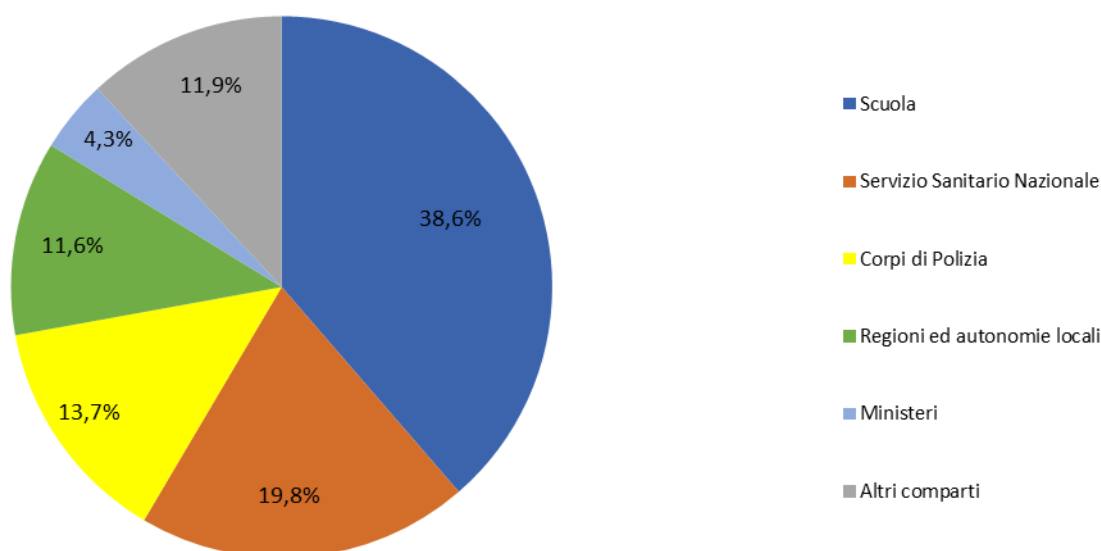
Comparto	Uomini	Donne	Totale	Distribuzione %	Unità di personale per 100 residenti
Scuola	5.318	22.172	27.490	38,64%	2,12
Servizio Sanitario Nazionale	4.987	9.133	14.120	19,85%	1,09
Corpi di Polizia	8.078	1.637	9.715	13,66%	0,75
Regioni ed autonomie locali	4.587	3.682	8.269	11,62%	0,64
Ministeri	1.328	1.735	3.063	4,31%	0,24
Forze Armate	1.610	159	1.769	2,49%	0,14
Agenzie Fiscali	661	632	1.293	1,82%	0,10
Enti Pubblici non economici	533	710	1.243	1,75%	0,10
Professori e ricercatori universitari	717	467	1.184	1,66%	0,09
Vigili del Fuoco	1.002	53	1.055	1,48%	0,08
Università	401	577	978	1,37%	0,08
Ist. Form.ne Art.co Mus.le	212	159	371	0,52%	0,03
Enti Lista S13 Istat	33	22	55	0,08%	0,00
Magistratura	117	105	222	0,31%	0,02
Enti di ricerca	110	77	187	0,26%	0,01
Enti Art.60 -Comma 3- D.165/01	52	33	85	0,12%	0,01
Carriera Prefettizia	11	15	26	0,04%	0,00
Carriera Penitenziaria	3	6	9	0,01%	0,00
Enti Art.70 -E.N.A.C.	1	4	5	0,01%	0,00
Totale Comparti	29.761	41.378	71.139	100,00%	5,50

Nel 2019 la distribuzione del personale in Abruzzo, come per l'Italia, evidenzia che il comparto Scuola è quello che assorbe più dipendenti con 27.490 unità (2,12 ogni 100 residenti), segue il Servizio Sanitario Nazionale con 14.120 (1,09 ogni 100 residenti); al terzo posto si colloca il Comparto Corpi di Polizia con 0,75 unità su 100 residenti (9.715 persone) che assorbe una numerosità di poco superiore a quello delle Regioni e Autonomie locali che impiegano 8.269 unità (0,64 per 100 residenti).

Complessivamente in Abruzzo il totale del personale nel 2019 ammonta a 71.139 unità, di cui 41.378 donne e 29.761 uomini.

Fonte dati: elaborazione Ufficio di Statistica della Regione Abruzzo su dati del Ministero dell'Economia e delle Finanze

Grafico 7: Distribuzione del personale suddiviso per comparto nella Regione Abruzzo. Anno 2019



Fonte dati: elaborazione Ufficio di Statistica della Regione Abruzzo su dati del Ministero dell'Economia e delle Finanze

Personale in Abruzzo

Tabella 9: Personale per comparto e variazioni in Abruzzo. Anni 2010 e 2019

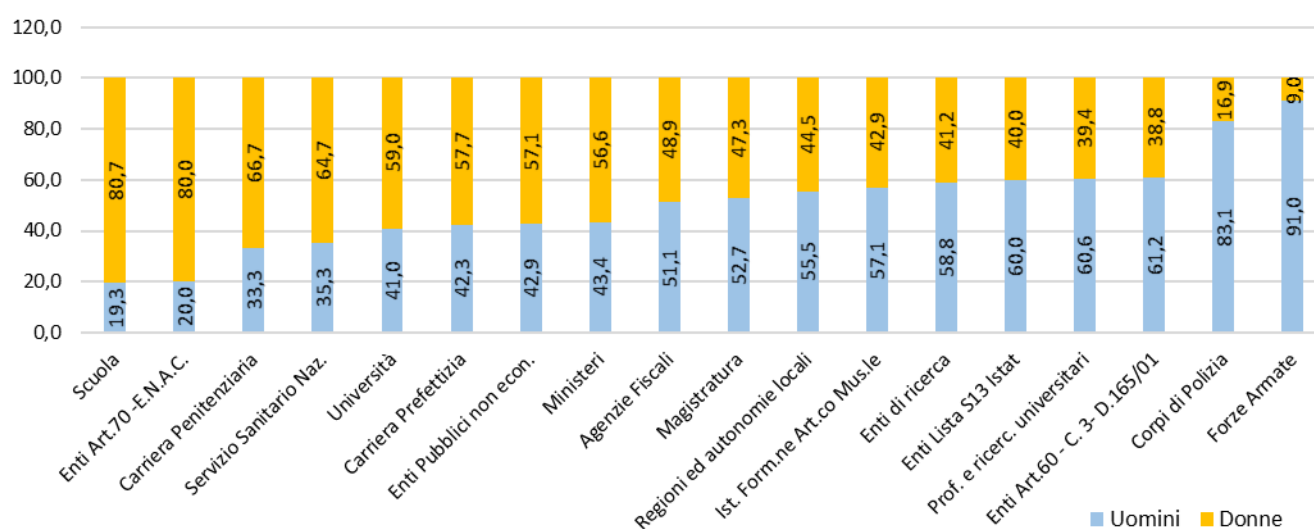
Comparto	2010	2019	Variazione assoluta	Variazione % 2019/2010
Scuola	24.448	27.490	3.042	12,44
Servizio Sanitario Nazionale	14.539	14.120	-419	-2,88
Corpi di Polizia	8.855	9.715	860	9,71
Regioni ed autonomie locali	11.486	8.269	-3.217	-28,01
Ministeri	3.773	3.063	-710	-18,82
Forze Armate	2.229	1.769	-460	-20,64
Agenzie Fiscali	1.581	1.293	-288	-18,22
Enti Pubblici non economici	1.611	1.243	-368	-22,84
Professori e ricercatori universitari	1.473	1.184	-289	-19,62
Vigili del Fuoco	878	1.055	177	20,16
Università	1.145	978	-167	-14,59
Ist. Form.ne Art.co Mus.le	313	371	58	18,53
Enti Lista S13 Istat	-	55	-	-
Magistratura	213	222	9	4,23
Enti di ricerca	161	187	26	16,15
Enti Art.60 - Comma 3- D.165/01	132	85	-47	-35,61
Carriera Prefettura	34	26	-8	-23,53
Carriera Penitenziaria	20	9	-11	-55,00
Enti ART.70 - E.N.A.C.	9	5	-9	-
Enti ART.70 - E.N.E.A.	2	-	-2	-
Totale Comparti	72.902	71.139	-1.763	-2,42

Fonte dati: elaborazione Ufficio di Statistica della Regione Abruzzo su dati del Ministero dell'Economia e delle Finanze

La diminuzione del personale nel 2019 rispetto al 2010 nella regione Abruzzo segue l'andamento nazionale: ad eccezione di alcuni comparti come Scuola (+3.042), Corpi di Polizia (+860), Vigili del Fuoco (+177), Istituti di formazione artistico-musicale (+58), Enti di ricerca (+26) e Magistratura (+6), tutti gli altri hanno registrato una diminuzione di unità, osservate soprattutto nel comparto delle Regioni ed autonomie locali (-3.217) e nei Ministeri (-710). Complessivamente nel 2019 si contano 71.139 unità di personale (-1.763 rispetto al 2010).

I comparti nei quali il personale è costituito per la maggioranza da donne sono: Scuola (80,7%), Enti Art.70-E.N.A.C (80,0%), Carriera Penitenziaria (66,7%), SSN (64,7%), Università (59,0%), Carriera Prefettura (57,7%), Enti pubblici non economici (57,1%), e Ministeri (56,6%).

Gráfico 8: Personale per sesso e comparto in Abruzzo. Distribuzione percentuale. Anno 2019



Fonte dati: elaborazione Ufficio di Statistica della Regione Abruzzo su dati del Ministero dell'Economia e delle Finanze

Ufficio di Statistica della Regione Abruzzo

Via Leonardo da Vinci, 6 - 67100 L'Aquila

Telefono: 0862/363675

email: statistica@regione.abruzzo.it

Portale: <http://statistica.regione.abruzzo.it/portale/>