

PERSONALE DELLA PUBBLICA AMMINISTRAZIONE

Italia - Abruzzo - Edizione 2020



Il lavoro è stato realizzato da:

Giuseppina Ranalli

Tiziana Valentino

Gianluca Serrani

Alessandro Tazzi

Ufficio di Statistica della Regione Abruzzo

Via Leonardo da Vinci, 6 - 67100 L'Aquila

Telefono 0862/363675

email: statistica@regione.abruzzo.it

Portale: <http://statistica.regione.abruzzo.it/portale/>

Pagina Facebook: <https://www.facebook.com/Statistica-Regione-Abruzzo-101941014564489/>

Fonte dati:

Ministero dell'Economia e delle Finanze

La riproduzione è libera purché siano citate le fonti.

Premessa

La Ragioneria Generale dello Stato ha pubblicato i dati del Conto Annuale riferiti al 2018.

Nella rappresentazione dei fenomeni legati al pubblico impiego viene impiegata la chiave di lettura storicamente utilizzata nella pubblicazione dei dati del conto annuale, ossia quella del comparto di contrattazione di riferimento.

Il riferimento al comparto di contrattazione è inteso in senso ampio. E' compreso anche il personale in regime di diritto pubblico: magistrati, diplomatici, professori universitari, prefetti, carriera penitenziaria, vigili del fuoco, forze armate e corpi di polizia. Nel caso dell'università, all'interno del comparto è collocato sia il personale contrattualizzato sia i professori universitari che sono invece in regime di diritto pubblico.

L'impostazione per comparti di contrattazione è legata alla necessità di disporre di una base dati consistente utilizzabile in sede contrattuale che, al contempo, permetta una lettura molto approfondita delle informazioni sul personale pubblico in termini di qualifiche e di voci retributive che gli vengono corrisposte.

L'universo di riferimento del conto annuale è definito dall'art. 1, comma 2, a cui si aggiungono gli enti di cui all'articolo 60, comma 3, e 70, comma 4 del d.lgs. 165/2001.

Per favorire la confrontabilità dei dati a livello nazionale ed europeo, nel corso degli anni, l'universo di riferimento è stato ampliato con l'inserimento di altri enti; ad esempio nel 2014 sono state incluse nel conto annuale le federazioni sportive, le autorità portuali, le casse previdenziali, le fondazioni lirico sinfoniche, i consorzi universitari ed alcune società per azioni.

In questa pubblicazione, in particolare, si approfondiscono alcuni dati relativi alla regione Abruzzo, con confronti con le realtà delle altre Regioni.

I grafici e le tabelle sono riferiti al **"Totale Personale"** che lavora nelle Pubbliche Amministrazioni, fatta eccezione dei lavoratori con contratti flessibili come tempo determinato, lavori socialmente utili (LSU), in formazione e lavoro, interinali.

Il **"Totale personale"** include il **"Personale Stabile"** e **"Altro Personale"**. Per **"Personale Stabile"** si intende quel personale con rapporto di lavoro a tempo indeterminato e i Dirigenti a tempo determinato perché le loro funzioni sono riconducibili ad esigenze stabili dell'amministrazione. Per **"Altro Personale"** si considerano alcune particolari figure professionali con rapporti di lavoro non a tempo indeterminato, come ad esempio i supplenti della Scuola o altre categorie che non rientrano nelle categorie contrattuali del pubblico impiego.

Il comparto **"Regioni ed Autonomie locali"** comprende macro-raggruppamenti come agenzie, agenzie per la protezione dell'ambiente, altri enti regionali, autorità di bacino, aziende ed enti per il soggiorno e turismo, camere di commercio industria artigianato e agricoltura, città metropolitane, comuni, comunità montane, consorzi, associazioni, comprensori, enti lista s13, enti per il diritto allo studio, enti regionali di sviluppo agricolo, ex IPAB, IACP/ATER/ALER/ARTE, istituti culturali, ministeri, parchi naturali ed enti per la difesa ambientale, province, regioni, unione di comuni.

Il comparto **"Enti Art.60 comma 3 D.Lgs.165/2001"** comprende macro-raggruppamenti come agenzie, altri enti regionali, aziende ed enti per il soggiorno e turismo, consorzi, associazioni, comprensori, IACP/ATER/ALER/ARTE.

Il comparto **"Enti Art.70 "** comprende macro-raggruppamenti come agenzie e altri enti.

Il comparto **"Enti Lista S13 Istat"** comprende macro-raggruppamenti come enti lista s13, ex IPAB, istituti culturali.

Per approfondimenti sulle definizioni dei comparti e sui dati presenti nel report è possibile consultare il [sito](#) del Ministero delle Economie e delle Finanze.

Quadro generale

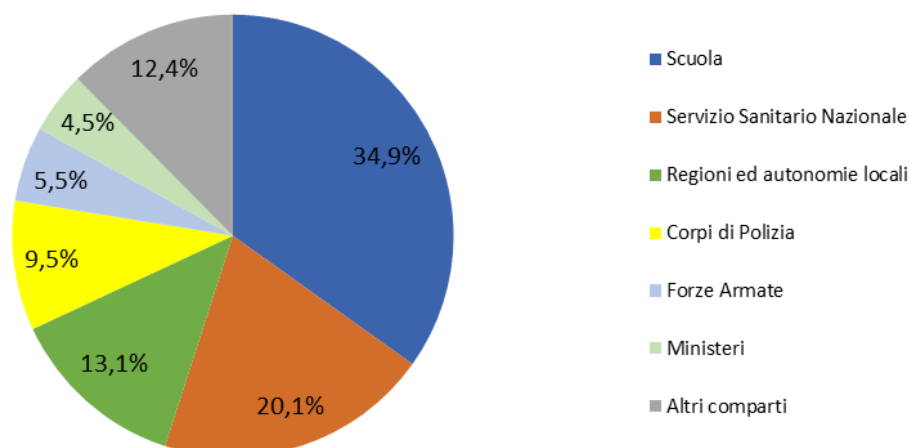
Nel 2018 il pubblico impiego conta di 3.224.822 unità (di cui 1.372.700 uomini e 1.852.122 donne). Il comparto Scuola (1.124.307 unità di cui 235.807 uomini e 888.500 donne) rappresenta il 34,86% del personale complessivo della Pubblica Amministrazione seguito dal comparto Servizio Sanitario Nazionale con il 20,11% (648.507, di cui 213.875 uomini e 434.632 donne). Le Regioni e autonomie locali sono il 13,09% e impiegano 422.093 persone di cui 199.971 uomini e 222.122 donne, mentre i Corpi di Polizia, per un totale di 305.934 unità di cui 277.648 uomini e 28.286 donne, sono il 9,49%. Le Forze Armate (5,48%) precedono di poco il personale del comparto impiegato nei Ministeri (4,55%).

Tabella 1: Personale per comparto in Italia. Anno 2018

Comparto	Uomini	Donne	Totale	Distribuzione %	Unità di personale per 100 abitanti
Scuola	235.807	888.500	1.124.307	34,86	1,86
Servizio Sanitario Nazionale	213.875	434.632	648.507	20,11	1,07
Regioni ed autonomie locali	199.971	222.122	422.093	13,09	0,70
Corpi di Polizia	277.648	28.286	305.934	9,49	0,51
Forze Armate	166.052	10.603	176.655	5,48	0,29
Ministeri	68.788	77.912	146.700	4,55	0,24
Regioni a statuto speciale e Province Autonome	34.700	55.321	90.021	2,79	0,15
Università	20.334	29.208	49.542	1,54	0,08
Agenzie Fiscali	23.919	23.340	47.259	1,47	0,08
Professori e ricercatori universitari	27.611	16.484	44.095	1,37	0,07
Enti Pubblici non economici	16.527	22.796	39.323	1,22	0,07
Enti Lista S13 Istat	21.454	13.862	35.316	1,10	0,06
Vigili del Fuoco	32.827	1.804	34.631	1,07	0,06
Enti di ricerca	12.326	10.898	23.224	0,72	0,04
Magistratura	5.192	5.447	10.639	0,33	0,02
Enti Art.60 -Comma 3- D.165/01	6.036	3.430	9.466	0,29	0,02
Ist. Form.ne Art.co Mus.le	5.516	3.662	9.178	0,28	0,02
Autorità Indipendenti	1.108	1.246	2.354	0,07	0,00
Presidenza Consiglio Ministri	989	1.020	2.009	0,06	0,00
Carriera Prefettizia	470	653	1.123	0,03	0,00
Carriera Diplomatica	771	225	996	0,03	0,00
Enti Art.70 - E.N.A.C.	501	298	799	0,02	0,00
Carriera Penitenziaria	86	191	277	0,01	0,00
Enti Art.70 - A.S.I.	120	124	244	0,01	0,00
Enti Art.70 - Unioncamere	32	37	69	0,00	0,00
Enti Art.70 - C.N.E.L.	40	21	61	0,00	0,00
Totale comparti	1.372.700	1.852.122	3.224.822	100,00	5,34

Fonte dati: elaborazione Ufficio di Statistica della Regione Abruzzo su dati del Ministero dell'Economia e delle Finanze

Grafico 1: Distribuzione del personale per comparto in Italia. Anno 2018



Fonte dati: elaborazione Ufficio di Statistica della Regione Abruzzo su dati del Ministero dell'Economia e delle Finanze

Quadro generale

Dal 2010 al 2018 si registra una diminuzione di personale in più della metà dei comparti per un totale di 90.525 unità (-2,73%); fa eccezione il comparto della Scuola in cui si è registrato un aumento di 81.023 unità (+7,77%), seguito dalle Regioni a Statuto Speciale e Province Autonome (+16.938) che hanno registrato un aumento del 23,18%.

Le differenti dimensioni dei comparti, con numerosità molto dissimili tra loro, producono dei risultati percentuali diversi, in particolare si evidenzia il comparto Enti ex. Art 60 con un aumento del 88,68% dovuto all'aumento di 4.449 unità. La maggiore diminuzione in valore assoluto si rileva nel comparto Regioni ed autonomie locali (-93.450 unità) con una contrazione del 18,13%, seguito dal Servizio Sanitario Nazionale (-39.997 unità) corrispondente a una diminuzione percentuale del 5,81% (tale diminuzione è legata al Piano di rientro della spesa sanitaria); in diminuzione anche il comparto dei Ministeri (-27.727 unità) con una contrazione del 15,90% e quello dei Corpi di Polizia e delle Forze Armate (rispettivamente -18.143 e -17.953).

Tabella 2: Personale per comparto in Italia e variazioni. Anni 2010 e 2018

Comparto	2010	2018	Variazione assoluta 2018/2010	Variazione % 2018/2010
Scuola	1.043.284	1.124.307	81.023	7,77
Servizio Sanitario Nazionale	688.484	648.507	-39.977	-5,81
Regioni ed autonomie locali	515.543	422.093	-93.450	-18,13
Corpi di Polizia	324.071	305.934	-18.137	-5,60
Forze Armate	194.608	176.655	-17.953	-9,23
Ministeri	174.427	146.700	-27.727	-15,90
Regioni a statuto speciale e Province Autonome	73.083	90.021	16.938	23,18
Università	55.465	49.542	-5.923	-10,68
Agenzie Fiscali	53.674	47.259	-6.415	-11,95
Professori e ricercatori universitari	55.541	44.095	-11.446	-20,61
Enti Pubblici non economici	52.144	39.323	-12.821	-24,59
Enti Lista S13 Istat	-	35.316	35.316	-
Vigili del Fuoco	31.586	34.631	3.045	9,64
Enti di ricerca	18.111	23.224	5.113	28,23
Magistratura	10.195	10.639	444	4,36
Enti Art.60 -Comma 3- D.165/01	5.017	9.466	4.449	88,68
Ist. Form.ne Art.co Mus.le	9.209	9.178	-31	-0,34
Autorità Indipendenti	1.523	2.354	831	54,56
Presidenza Consiglio Ministri	2.521	2.009	-512	-20,31
Carriera Prefettura	1.403	1.123	-280	-19,96
Carriera Diplomatica	909	996	87	9,57
Enti Art.70 - E.N.A.C.	989	799	-190	-19,21
Carriera Penitenziaria	432	277	-155	-35,88
Enti Art.70 - A.S.I.	189	244	55	29,10
Enti Art.70 - Unioncamere	74	69	-5	-6,76
Enti Art.70 - C.N.E.L.	82	61	-21	-25,61
Enti Art.70 - E.N.E.A.	2.734	-	-2.734	-
Enti Art.70 - CNIPA	49	-	-49	-
Totale comparti	3.315.347	3.224.822	-90.525	-2,73

Fonte dati: elaborazione Ufficio di Statistica della Regione Abruzzo su dati del Ministero dell'Economia e delle Finanze

Costo del personale in Italia

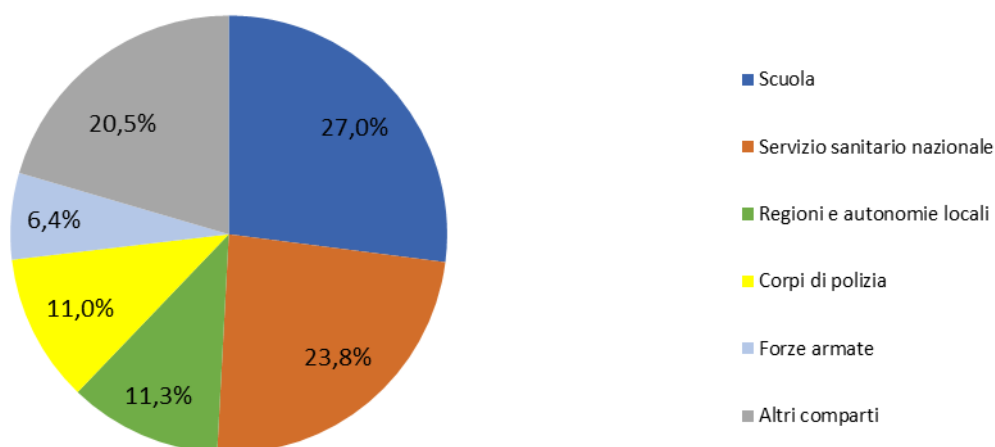
Tabella 3: Costi del personale per comparto in Italia. Anno 2018

Comparto	Costi (€) Valori assoluti	Costi (€) Valori %	Personale Valori assoluti	Personale Valori %
Scuola	44.847.440.790	27,0	1.124.307	34,9
Servizio Sanitario Nazionale	39.503.638.814	23,8	648.507	20,1
Regioni ed Autonomie Locali	18.768.386.914	11,3	422.093	13,1
Corpi di Polizia	18.207.699.605	11,0	305.934	9,5
Forze Armate	10.605.907.084	6,4	176.655	5,5
Ministeri	6.942.115.926	4,2	146.700	4,5
Regioni a statuto speciale e Province Autonome	4.728.054.379	2,9	90.021	2,8
Università	3.698.488.050	2,2	49.542	1,5
Professori e ricercatori universitari	2.856.526.131	1,7	44.095	1,4
Enti Pubblici non economici	2.804.451.008	1,7	39.323	1,2
Agenzie Fiscali	2.636.022.752	1,6	47.259	1,5
Enti Lista S13 Istat	2.557.674.689	1,5	35.316	1,1
Magistratura	2.103.562.795	1,3	10.639	0,3
Vigili del Fuoco	1.872.079.194	1,1	34.631	1,1
Enti di ricerca	1.641.055.080	1,0	23.224	0,7
Enti Art.60 -Comma 3- D.165/01	486.408.998	0,3	9.466	0,3
Ist. Form.ne Art.co Mus.le	467.014.958	0,3	9.178	0,3
Autorità Indipendenti	358.967.678	0,2	2.354	0,1
Presidenza Consiglio Ministri	264.165.983	0,2	2.009	0,1
Carriera Diplomatica	212.888.644	0,1	996	0,0
Carriera Prefettizia	167.555.198	0,1	1.123	0,0
Enti Art.70 - E.N.A.C.	77.159.528	0,0	799	0,0
Carriera Penitenziaria	35.165.037	0,0	277	0,0
Enti Art.70 - A.S.I.	26.905.104	0,0	244	0,0
Enti Art.70 - Unioncamere	5.633.646	0,0	69	0,0
Enti Art.70 - C.N.E.L.	4.009.714	0,0	61	0,0
Totale Comparti	165.878.977.699	100,0	3.224.822	100,0

Fonte dati: elaborazione Ufficio di Statistica della Regione Abruzzo su dati del Ministero dell'Economia e delle Finanze

Nel 2018 il costo complessivo del personale del pubblico impiego, incluso il personale estraneo, è di oltre 165 miliardi di euro: la spesa più elevata si registra nel comparto Scuola (44,8 miliardi di euro) che assorbe il 27,0% del totale, ma c'è da sottolineare che è destinata al 34,9% del personale, mentre la spesa del personale del Servizio Sanitario Nazionale, che con 39,5 miliardi di euro assorbe il 23,8%, interessa il 20,1% del personale. Le Regioni ed Autonomie locali si collocano al terzo posto con l'11,3% e interessano il 13,1% del personale, seguono i Corpi di Polizia e le Forze armate che, con una spesa pari rispettivamente all'11,0% e al 6,4%, assorbono il 9,5% e il 5,5% del personale.

Grafico 2: Distribuzione del costo del personale dipendente ed estraneo all'amministrazione per comparto in Italia. Anno 2018



Fonte dati: elaborazione Ufficio di Statistica della Regione Abruzzo su dati del Ministero dell'Economia e delle Finanze

Retribuzione media del personale in Italia

Tabella 4: Retribuzione media annua del personale per comparto in Italia. Anni 2017 e 2018

Comparto	Retribuzione media 2017 (€)	Retribuzione media 2018 (€)	Variazione assoluta 2018/2017 (€)
Magistratura	137.294	137.341	47
Carriera Prefettizia	94.293	100.330	6.037
Autorità Indipendenti	91.259	93.949	2.690
Carriera Diplomatica	87.121	89.461	2.340
Carriera Penitenziaria	81.817	85.852	4.035
Presidenza Consiglio Ministri	64.611	66.348	1.737
Enti Art.70 - A.S.I.	60.511	61.255	744
Professori e ricercatori universitari	59.251	60.089	838
Enti Art.70 - Unioncamere	56.908	60.038	3.130
Enti Art.70 - E.N.A.C.	52.305	54.358	2.053
Enti Pubblici non economici	44.811	46.561	1.750
Enti Lista S13 Istat	45.222	46.359	1.137
Enti di ricerca	42.330	43.800	1.469
Forze Armate	42.238	43.610	1.372
Enti Art.70 - C.N.E.L.	43.118	42.851	-266
Corpi di Polizia	40.557	42.374	1.817
Servizio Sanitario Nazionale	38.726	39.341	614
Agenzie Fiscali	37.444	38.053	609
Ist. Form.ne Art.co Mus.le	35.412	37.256	1.844
Vigili del Fuoco	32.577	36.735	4.157
Regioni a statuto speciale e Province Autonome	35.754	36.290	536
Enti Art.60 -Comma 3- D.165/01	32.121	33.086	965
Ministeri	30.135	31.444	1.309
Regioni ed Autonomie Locali	29.316	30.226	910
Scuola	29.220	30.220	1.000
Università	28.004	29.067	1.063
Totale Comparti	34.943	36.013	1.069

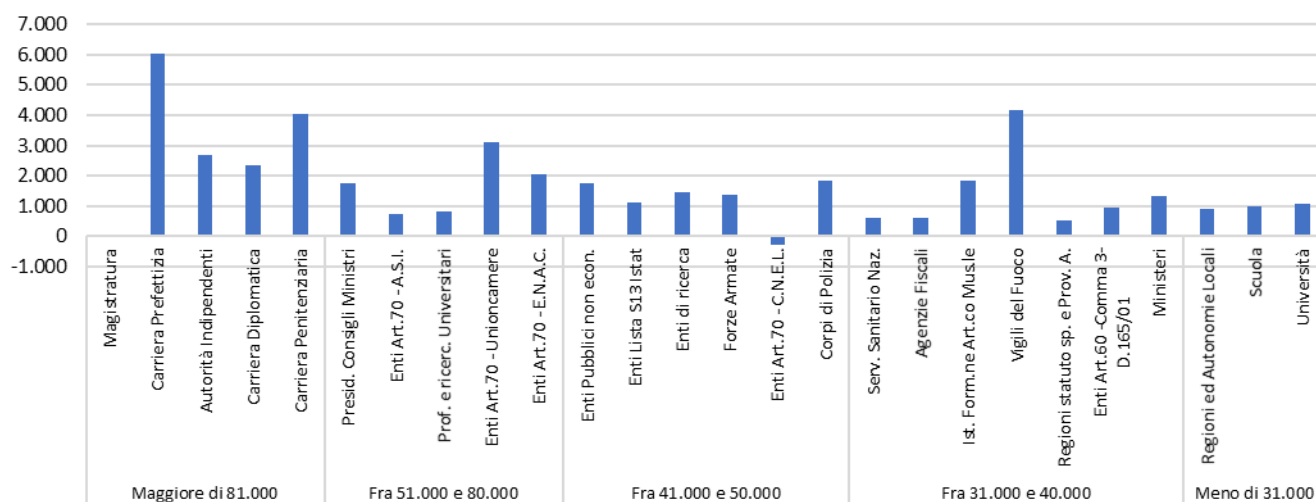
Fonte dati: elaborazione Ufficio di Statistica della Regione Abruzzo su dati del Ministero dell'Economia e delle Finanze

La retribuzione media annua del personale del pubblico impiego, nel 2018, è di 36.013€ (+1.069€ rispetto alla media calcolata per il 2017). Si collocano al di sotto della media il comparto degli Enti art. 60 (33.086€), i Ministeri (31.444€), le Regioni e autonomie locali (30.226€), la Scuola (30.220€) e le Università (29.067€). La retribuzione media più alta si osserva nel comparto Magistratura (137.341€), seguono il comparto Carriera prefettizia (100.330€) e le Autorità Indipendenti (93.949€).

Tutti i comparti hanno registrato aumenti ad eccezione di quello relativo agli Enti art.70 - C.N.E.L., la cui retribuzione media del 2018 rispetto al 2017 è diminuita di 266€. La più elevata variazione assoluta di retribuzione fra il 2018 e il 2017 si osserva nel comparto Carriera Prefettizia (+6.037€), segue il comparto Vigili del Fuoco (+4.157€) e il comparto Carriera Penitenziaria (+4.035€).

Grafico 3: Variazione della retribuzione media annua del personale, per comparto e fascia di retribuzione media in Italia.

Valori in euro. Anno 2018/2017



Fonte dati: elaborazione Ufficio di Statistica della Regione Abruzzo su dati del Ministero dell'Economia e delle Finanze

Personale in Italia per area geografica

Tabella 5: Personale per area geografica e unità per 100 residenti. Anno 2018

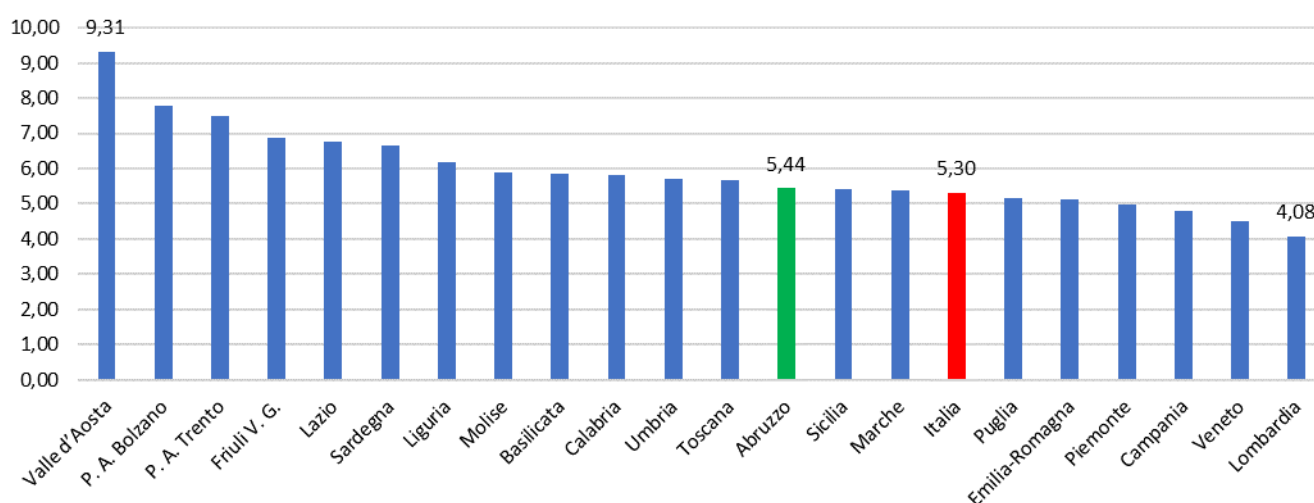
Area geografica	Uomini	Donne	Totale	Popolazione residente	Unità di personale per 100 residenti
Piemonte	76.450	140.675	217.125	4.356.406	4,98
Valle d'Aosta	4.588	7.117	11.705	125.666	9,31
Liguria	41.221	54.473	95.694	1.550.640	6,17
Lombardia	138.052	272.540	410.592	10.060.574	4,08
Provincia Autonoma Trento	14.926	25.558	40.484	541.098	7,48
Provincia Autonoma Bolzano	15.282	26.075	41.357	531.178	7,79
Veneto	81.266	140.516	221.782	4.905.854	4,52
Friuli-Venezia Giulia	36.266	47.342	83.608	1.215.220	6,88
Emilia-Romagna	79.971	149.022	228.993	4.459.477	5,13
Toscana	82.493	129.419	211.912	3.729.641	5,68
Umbria	20.210	30.211	50.421	882.015	5,72
Marche	31.308	50.551	81.859	1.525.271	5,37
Lazio	193.428	203.543	396.971	5.879.082	6,75
Abruzzo	30.576	40.740	71.316	1.311.580	5,44
Molise	8.717	9.235	17.952	305.617	5,87
Campania	134.753	143.908	278.661	5.801.692	4,80
Puglia	104.388	103.629	208.017	4.029.053	5,16
Basilicata	15.193	17.803	32.996	562.869	5,86
Calabria	59.204	53.997	113.201	1.947.131	5,81
Sicilia	134.466	135.663	270.129	4.999.891	5,40
Sardegna	52.387	56.554	108.941	1.639.591	6,64
Estero	4.208	2.918	7.126	-	-
Totale	1.359.353	1.841.489	3.200.842	60.359.546	5,30

In Italia, nel 2018, le unità di personale* del pubblico impiego per 100 abitanti sono pari a 5,30; l'Abruzzo si colloca appena al di sopra della media nazionale (5,44) e la Valle d'Aosta è la regione con il maggior numero di unità per 100 abitanti (9,31); seguono le province autonome di Bolzano e Trento (rispettivamente 7,79 e 7,48) mentre la Lombardia ha il minor numero di unità (4,08), benché abbia il più alto numero di personale impiegato (410.591) nel confronto con le altre regioni, seguita dal Lazio (410.592) il cui rapporto per 100 abitanti è di 6,75.

Nella riga "Estero" sono state computate le unità di personale della pubblica amministrazione che prestano servizio all'estero: ambasciate, consolati, sedi all'estero ed organizzazioni internazionali quali ONU e UE.

Fonte dati: elaborazione Ufficio di Statistica della Regione Abruzzo su dati del Ministero dell'Economia e delle Finanze

Grafico 4: Distribuzione del personale per area geografica. Unità di personale per 100 residenti. Anno 2018



Fonte dati: elaborazione Ufficio di Statistica della Regione Abruzzo su dati del Ministero dell'Economia e delle Finanze

(*) L'indicatore "Unità di personale su 100 abitanti" è legato alle caratteristiche del territorio in esame; l'orografia del territorio, la popolazione presente (studenti, lavoratori pendolari), la numerosità di siti di interesse archeologico e naturalistici (flusso turistico) sono fattori che contribuiscono al suo aumento.

Personale in Italia per area geografica

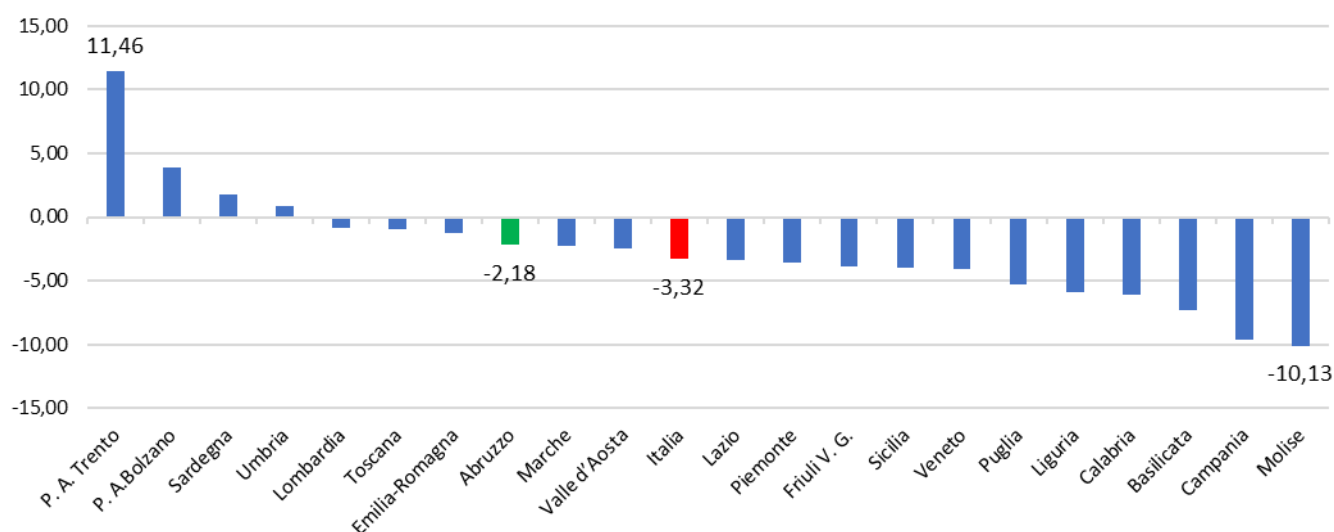
Tabella 6: Personale per area geografica e variazioni. Anni 2010 e 2018

Area geografica	2010	2018	Variazione assoluta 2018/2010	Variazione % 2018/2010
Piemonte	225.191	217.125	-8.066	-3,58
Valle d'Aosta	12.005	11.705	-300	-2,50
Liguria	101.720	95.694	-6.026	-5,92
Lombardia	413.940	410.592	-3.348	-0,81
Provincia Autonoma Trento	36.323	40.484	4.161	11,46
Provincia Autonoma Bolzano	39.814	41.357	1.543	3,88
Veneto	231.282	221.782	-9.500	-4,11
Friuli-Venezia Giulia	86.951	83.608	-3.343	-3,84
Emilia-Romagna	231.929	228.993	-2.936	-1,27
Toscana	213.868	211.912	-1.956	-0,91
Umbria	49.968	50.421	453	0,91
Marche	83.764	81.859	-1.905	-2,27
Lazio	410.738	396.971	-13.767	-3,35
Abruzzo	72.902	71.316	-1.586	-2,18
Molise	19.976	17.952	-2.024	-10,13
Campania	308.378	278.661	-29.717	-9,64
Puglia	219.686	208.017	-11.669	-5,31
Basilicata	35.600	32.996	-2.604	-7,31
Calabria	120.556	113.201	-7.355	-6,10
Sicilia	281.215	270.129	-11.086	-3,94
Sardegna	107.097	108.941	1.844	1,72
Estero	7.949	7.126	-823	-10,35
Totale	3.310.852	3.200.842	-110.010	-3,32

Fonte dati: elaborazione Ufficio di Statistica della Regione Abruzzo su dati del Ministero dell'Economia e delle Finanze

Nel 2018, rispetto al 2010, la diminuzione del numero delle unità del pubblico impiego interessa tutte le regioni ad eccezione della Provincia Autonoma di Trento (+4.161), della Provincia Autonoma di Bolzano (+1.543), della Sardegna (1.844) e dell'Umbria (+453). In Abruzzo la diminuzione è stata di 1.586 unità e la Campania è la regione che ha subito la maggiore contrazione (-29.717), seguita dal Lazio (-13.767), dalla Puglia (-11.669) e dalla Sicilia (-11.086). In percentuale il maggiore calo di unità di personale si osserva in Molise (-10,13%), seguito da Campania (-9,64%), Basilicata (-7,31%), Calabria (-6,10%), Liguria (-5,92%) e Puglia (-5,31%). Decrementi più contenuti del numero di unità di personale si osservano in Abruzzo (-2,18%) che si colloca al di sotto della media Nazionale (-3,32%) e le restanti regioni.

Grafico 5: Variazione percentuale del personale per area geografica. Anno 2018/2010



Fonte dati: elaborazione Ufficio di Statistica della Regione Abruzzo su dati del Ministero dell'Economia e delle Finanze

Personale in Italia per area geografica

Tabella 7: Personale per area geografica e sesso e distribuzione percentuale. Anno 2018

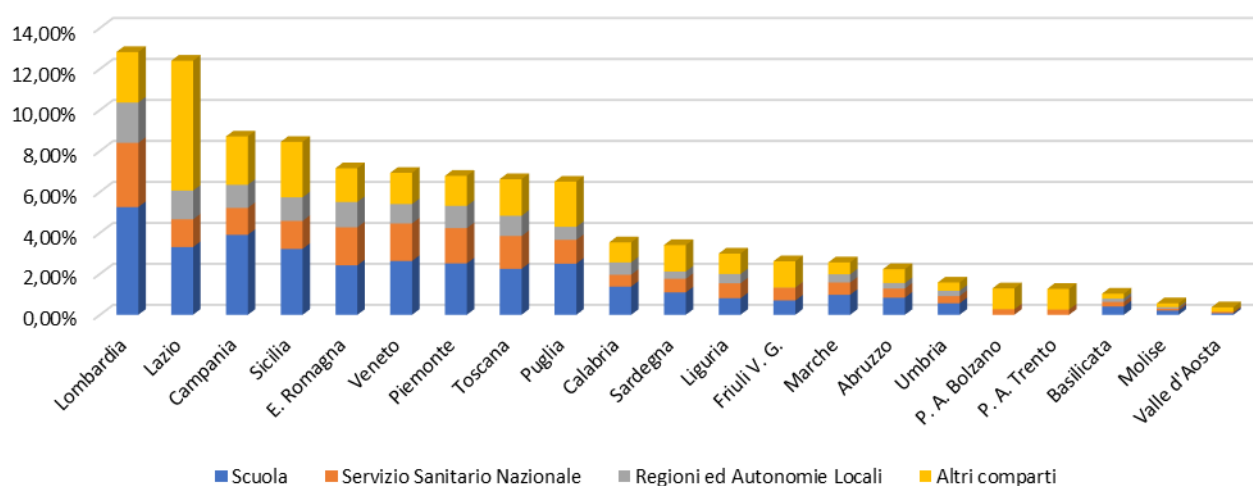
Area geografica	Uomini	Donne	Totale	Distribuzione %
Lombardia	138.052	272.540	410.592	12,83
Lazio	193.428	203.543	396.971	12,40
Campania	134.753	143.908	278.661	8,71
Sicilia	134.466	135.663	270.129	8,44
Emilia-Romagna	79.971	149.022	228.993	7,15
Veneto	81.266	140.516	221.782	6,93
Piemonte	76.450	140.675	217.125	6,78
Toscana	82.493	129.419	211.912	6,62
Puglia	104.388	103.629	208.017	6,50
Calabria	59.204	53.997	113.201	3,54
Sardegna	52.387	56.554	108.941	3,40
Liguria	41.221	54.473	95.694	2,99
Friuli-Venezia Giulia	36.266	47.342	83.608	2,61
Marche	31.308	50.551	81.859	2,56
Abruzzo	30.576	40.740	71.316	2,23
Umbria	20.210	30.211	50.421	1,58
Provincia Autonoma Bolzano	15.282	26.075	41.357	1,29
Provincia Autonoma Trento	14.926	25.558	40.484	1,26
Basilicata	15.193	17.803	32.996	1,03
Molise	8.717	9.235	17.952	0,56
Valle d'Aosta	4.588	7.117	11.705	0,37
Estero	4.208	2.918	7.126	0,22
Totale	1.359.353	1.841.489	3.200.842	100,00

Fonte dati: elaborazione Ufficio di Statistica della Regione Abruzzo su dati del Ministero dell'Economia e delle Finanze

La distribuzione del personale per area geografica vede in testa la Lombardia con il 12,83% delle unità, segue la regione Lazio (12,40%), la Campania (8,71%) e la Sicilia (8,44%). La regione con la quota più bassa è la Valle d'Aosta (0,37%), preceduta dal Molise (0,56%) e dalla Basilicata (1,03%); l'Abruzzo con 72.316 unità ha il 2,23% del totale. In generale a valori più alti di popolazione corrisponde una percentuale maggiore di unità di personale.

In quasi tutte le regioni le donne sono più numerose degli uomini. Fanno eccezione la Puglia (104.388 uomini e 103.629 donne) e la Calabria (59.204 uomini e 53.997 donne). Il maggiore divario percentuale si osserva in Lombardia dove le femmine sono il 66,38% del totale rispetto a una percentuale nazionale del 57,53%. Al contrario, prevale il sesso maschile nel comparto "Estero" (59,05%).

Grafico 6: Distribuzione del personale per area geografica e principale comparto. Anno 2018



Fonte dati: elaborazione Ufficio di Statistica della Regione Abruzzo su dati del Ministero dell'Economia e delle Finanze

Personale in Abruzzo

Tabella 8: Personale per comparto, sesso, e unità per 100 residenti in Abruzzo. Anno 2018

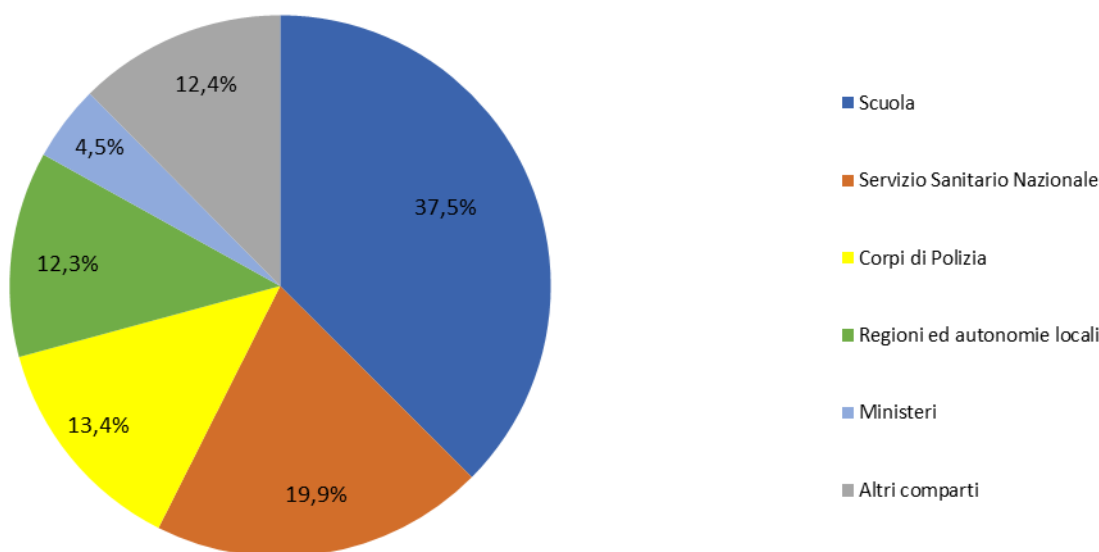
Comparto	Uomini	Donne	Totale	Distribuzione %	Unità di personale per 100 residenti
Scuola	5.309	21.412	26.721	37,47	2,04
Servizio Sanitario Nazionale	5.204	9.023	14.227	19,95	1,08
Corpi di Polizia	7.942	1.585	9.527	13,36	0,73
Regioni ed autonomie locali	4.937	3.826	8.763	12,29	0,67
Ministeri	1.418	1.804	3.222	4,52	0,25
Forze Armate	1.651	137	1.788	2,51	0,14
Agenzie Fiscali	716	683	1.399	1,96	0,11
Enti Pubblici non economici	550	719	1.269	1,78	0,10
Professori e ricercatori universitari	704	454	1.158	1,62	0,09
Vigili del Fuoco	995	60	1.055	1,48	0,08
Università	419	584	1.003	1,41	0,08
Ist. Form.ne Art.co Mus.le	222	161	383	0,54	0,03
Enti Lista S13 Istat	236	66	302	0,42	0,02
Magistratura	109	98	207	0,29	0,02
Enti di ricerca	96	72	168	0,24	0,01
Enti Art.60 -Comma 3- D.165/01	52	39	91	0,13	0,01
Carriera Prefettizia	12	14	26	0,04	0,00
Carriera Penitenziaria	4	3	7	0,01	0,00
Totale Comparti	30.576	40.740	71.316	100,00	5,44

Nel 2018 la distribuzione del personale in Abruzzo, come per l'Italia, evidenzia che il comparto Scuola è quello che assorbe più dipendenti con 26.721 unità (2,04 ogni 100 residenti), segue il Servizio Sanitario Nazionale con 14.227 (1,08 ogni 100 residenti); al terzo posto si colloca il Comparto Corpi di Polizia con 0,73 unità su 100 residenti (9.527 persone) che assorbe una numerosità di poco superiore a quello delle Regioni ed Autonomie locali che impiegano 8.763 unità (0,67 per 100 residenti).

Complessivamente in Abruzzo il totale del personale nel 2018 ammonta a 71.316 unità, di cui 40.740 donne e 30.756 uomini.

Fonte dati: elaborazione Ufficio di Statistica della Regione Abruzzo su dati del Ministero dell'Economia e delle Finanze

Grafico 7: Distribuzione del personale suddiviso per comparto nella Regione Abruzzo. Anno 2018



Fonte dati: elaborazione Ufficio di Statistica della Regione Abruzzo su dati del Ministero dell'Economia e delle Finanze

Personale in Abruzzo

Tabella 9: Personale per comparto e variazioni in Abruzzo. Anni 2010 e 2018

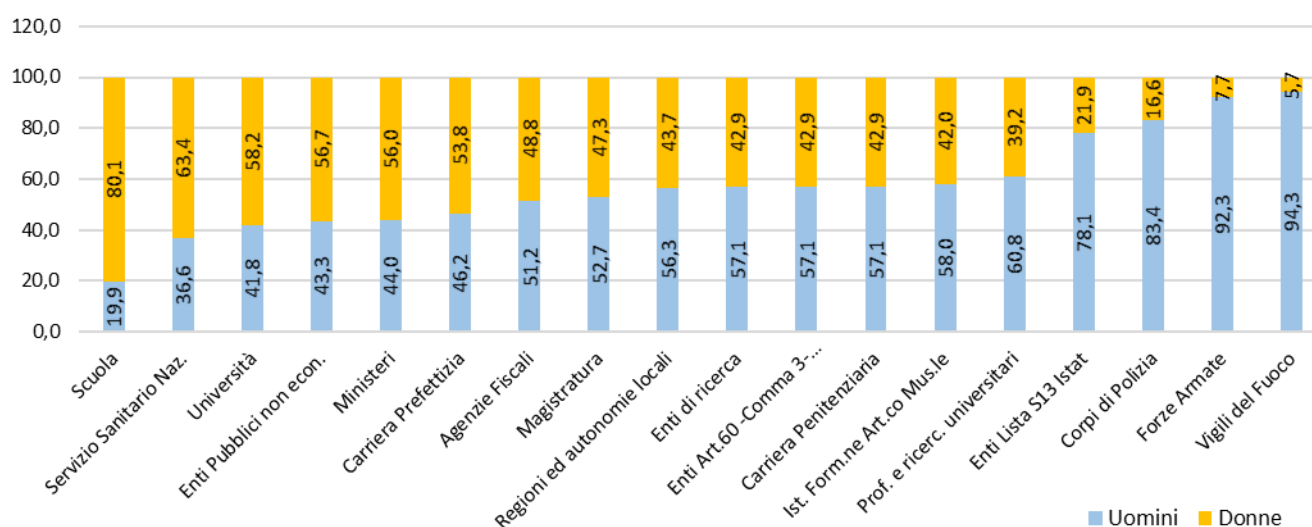
Comparto	2010	2018	Variazione assoluta 2018/2010	Variazione % 2018/2010
Scuola	24.448	26.721	2.273	9,30
Servizio Sanitario Nazionale	14.539	14.227	-312	-2,15
Corpi di Polizia	8.855	9.527	672	7,59
Regioni ed autonomie locali	11.486	8.763	-2.723	-23,71
Ministeri	3.773	3.222	-551	-14,60
Forze Armate	2.229	1.788	-441	-19,78
Agenzie Fiscali	1.581	1.399	-182	-11,51
Enti Pubblici non economici	1.611	1.269	-342	-21,23
Professori e ricercatori universitari	1.473	1.158	-315	-21,38
Vigili del Fuoco	878	1.055	177	20,16
Università	1.145	1.003	-142	-12,40
Ist. Form.ne Art.co Mus.le	313	383	70	22,36
Enti Lista S13 Istat	-	302	-	-
Magistratura	213	207	-6	-2,82
Enti di ricerca	161	168	7	4,35
Enti Art.60 -Comma 3- D.165/01	132	91	-41	-31,06
Carriera Prefettizia	34	26	-8	-23,53
Carriera Penitenziaria	20	7	-13	-65,00
Enti ART.70 - E.N.A.C.	9	-	-9	-
Enti ART.70 - E.N.E.A.	2	-	-2	-
Totale Comparti	72.902	71.316	-1.586	-2,18

Fonte dati: elaborazione Ufficio di Statistica della Regione Abruzzo su dati del Ministero dell'Economia e delle Finanze

La diminuzione del personale nel 2018 rispetto al 2010 nella regione Abruzzo segue l'andamento nazionale: ad eccezione di alcuni comparti come Scuola (+2.273), Corpi di Polizia (+672), Vigili del Fuoco (+177), Istituti di formazione artistico-musicale (+70), ed Enti di ricerca (+7), tutti gli altri hanno registrato una diminuzione di unità, osservate soprattutto nel comparto delle Regioni ed autonomie locali (-2.723) e nei Ministeri (-551). Complessivamente nel 2018 si contano 71.316 unità di personale (-1.586 rispetto al 2010).

I comparti nei quali il personale è costituito per la maggioranza da donne sono: Scuola (80,1%), SSN (63,4%); Università (58,2%), Enti pubblici non economici (56,7%), Ministeri e Carriera Prefettizia (53,8%).

Grafico 8 : Personale per sesso e comparto in Abruzzo. Distribuzione percentuale. Anno 2018



Fonte dati: elaborazione Ufficio di Statistica della Regione Abruzzo su dati del Ministero dell'Economia e delle Finanze

Ufficio di Statistica della Regione Abruzzo

Via Leonardo da Vinci, 6 - 67100 L'Aquila

Telefono: 0862/363675

email: statistica@regione.abruzzo.it

Portale: <http://statistica.regione.abruzzo.it/portale/>

Pagina Facebook: <https://www.facebook.com/Statistica-Regione-Abruzzo-101941014564489/>