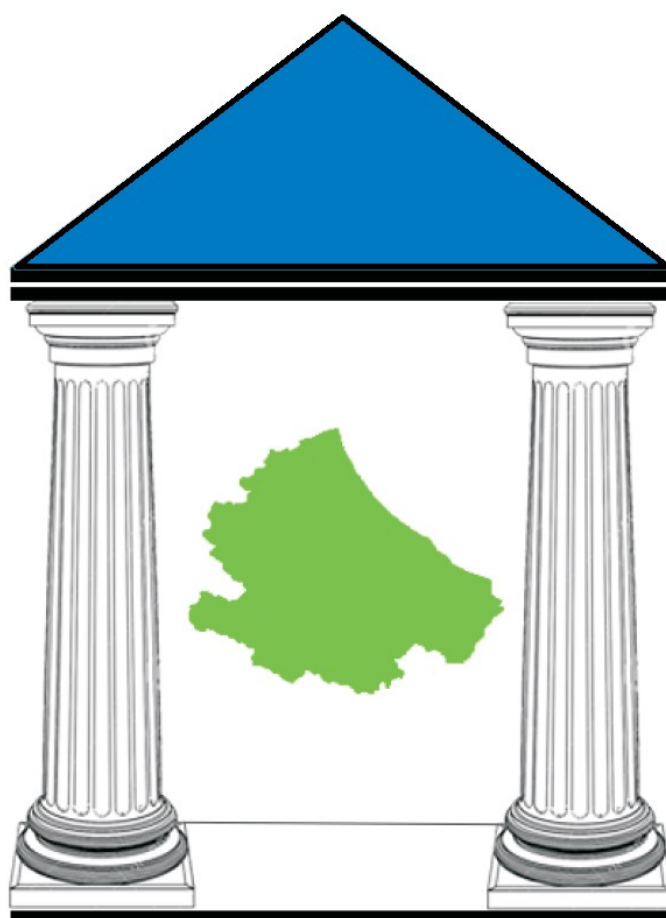


musei e istituti similari

REGIONE ABRUZZO



Musei e istituti simili in Abruzzo

Edizione 2014

Il lavoro è stato realizzato da:

Giuseppina Ranalli (responsabile di ufficio)

Tiziana Valentino (consulenza statistica)

Rodolfo Casale

Valeriano Salve

Ufficio di Statistica della Regione Abruzzo

Via Leonardo da Vinci, 6 - 67100 L'Aquila

email: statistica@regione.abruzzo.it

<http://statistica.regione.abruzzo.it>

tel. 0862/ 363675

Fonte dati:

Elaborazione Regione Abruzzo su dati Istat

Copertina:

Pierpaolo Mancinelli

La riproduzione è libera purché sia citata la fonte

<http://statistica.regione.abruzzo.it>



L'indagine statistica sui musei e sugli istituti similari, effettuata dall'Istat in stretta collaborazione con il Ministero dei beni e delle attività culturali e del turismo (Mibact), le Regioni e le Province autonome, sulla base di un Protocollo d'intesa, è finalizzata alla costruzione di un sistema informativo nazionale sui musei italiani e le istituzioni similari, ospitato nel sito istituzionale del Ministero.

La regione Abruzzo, in qualità di organo intermedio, ha ricoperto un ruolo operativo assicurando il coordinamento e il controllo della rilevazione attraverso le proprie strutture.

La rilevazione in oggetto ha carattere censuario ed è stata condotta dall'ISTAT tra settembre 2012 e gennaio 2013, somministrando in tutta Italia questionari online a 6.285 musei (5.837 non statali e 448 statali) facenti parte di una lista iniziale. In **Abruzzo sono stati intervistati 174** unità di cui 156 non statali e 18 statali.

Per la prima volta sono stati interessati tutti gli istituti, sia statali sia non statali, di diversa tipologia e dimensione, aperti al pubblico con modalità di fruizione regolamentata.

L'oggetto di riferimento è costituito da istituti museali, individuati a partire dalla definizione dell'International Council of Museums (ICOM), secondo la quale il **museo** è "Un'istituzione permanente, senza scopo di lucro, al servizio della società e del suo sviluppo, aperta al pubblico, che compie ricerche che riguardano le testimonianze materiali e immateriali dell'umanità e del suo ambiente; le acquisisce, le conserva, le comunica e, soprattutto, le espone per fini di studio, educazione e diletto".

Il campo dell'indagine è molto esteso e riguarda le caratteristiche strutturali, la tipologia dei beni, la proprietà e la gestione, le risorse umane e finanziarie, le attività culturali e i servizi per il pubblico, il numero annuo dei visitatori e la loro composizione, i rapporti con il territorio.

E' considerata **eleggibile** ogni struttura permanente che acquisisce, conserva, ordina ed espone beni culturali per finalità di educazione e di studio, aperta al pubblico nel 2011 e dotata di percorsi di visita e servizi di fruizione.

I musei e gli istituti similari possono essere **statali** se il responsabile è il Mibact, **non statali** se i responsabili sono soggetti pubblici diversi dal Mibact o soggetti privati (profit o non profit).

La pubblicazione in esame descrive le **strutture presenti in Abruzzo e operanti nel 2011**; non si analizza l'andamento nel tempo in quanto l'indagine condotta dall'Istat nel 2012 ha caratteristiche diverse rispetto al passato. Il confronto dell'Abruzzo con le realtà delle altre regioni italiane riguarda solo pochi aspetti poiché il confronto totale non è possibile per diversità storiche, culturali, per numerosità di turisti e di popolazione.

I musei e istituti similari in Abruzzo

Distribuzione e densità dei musei e degli istituti similari aperti al pubblico per regione - Anno 2011

REGIONI	Musei/istituti aperti al pubblico		Musei/istituti aperti al pubblico ogni 10 comuni	Musei/istituti aperti al pubblico ogni 100 km ²	Comuni in cui è presente almeno un museo/istituto	
	N.	%	N.	N.	N.	%
Piemonte	397	8,7	3,3	1,6	244	20,2
Valle d'Aosta	74	1,6	10,0	2,3	43	58,1
Lombardia	387	8,4	2,5	1,6	239	15,5
Liguria	182	4,0	7,7	3,4	81	34,5
Trentino-Alto Adige/ <i>Südtirol</i>	182	4,0	5,5	1,3	103	30,9
<i>Bolzano/Bozen</i>	94	2,0	8,1	1,3	51	44,0
<i>Trento</i>	88	1,9	4,1	1,4	52	24,0
Veneto	302	6,6	5,2	1,6	168	28,9
Friuli-Venezia Giulia	142	3,1	6,5	1,8	61	28,0
Emilia-Romagna	440	9,6	12,6	2,0	180	51,7
Toscana	550	12,0	19,2	2,4	191	66,6
Umbria	175	3,8	19,0	2,1	62	67,4
Marche	291	6,3	12,2	3,1	137	57,3
Lazio	316	6,9	8,4	1,8	131	34,7
Abruzzo	99	2,2	3,2	0,9	71	23,3
Molise	34	0,7	2,5	0,8	24	17,6
Campania	214	4,7	3,9	1,6	116	21,1
Puglia	151	3,3	5,9	0,8	80	31,0
Basilicata	53	1,2	4,0	0,5	30	22,9
Calabria	156	3,4	3,8	1,0	103	25,2
Sicilia	218	4,8	5,6	0,8	106	27,2
Sardegna	225	4,9	6,0	0,9	121	32,1
ITALIA	4.588	100,0	5,7	1,5	2.291	28,3
Nord	2.106	45,9	4,6	1,8	1.119	24,6
Centro	1.332	29,0	13,4	2,3	521	52,3
Mezzogiorno	1.150	25,1	4,5	0,9	651	25,5

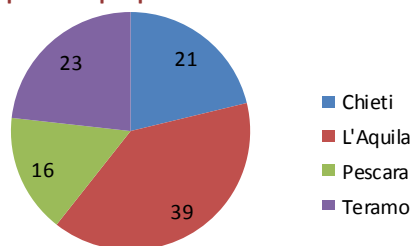
In Abruzzo le interviste hanno riguardato 174 unità (musei e istituti similari), di cui 99 sono risultate eleggibili e 75 non eleggibili.

Va ricordato infine che, soprattutto in provincia dell'Aquila, molte strutture erano chiuse alla data della rilevazione a causa dei danni riportati nel terremoto del 6 aprile 2009.

Istituti per regione

Di seguito la ripartizione per territorio e per tipologia:

Musei e istituti similari aperti al pubblico per provincia - Anno 2011



Musei e istituti similari aperti al pubblico, per tipologia prevalente dei beni e delle collezioni - Anno 2011

Provincia	Museo	Area o parco archeologico	Monumento, complesso monumentale o altro	Totale musei e istituti similari
Chieti	15	4	2	21
L'Aquila	31	3	5	39
Pescara	13	-	3	16
Teramo	22	1	-	23
Abruzzo	81	8	10	99

Gli **istituti assimilabili** sono: pinacoteche, gallerie d'arte senza scopo di lucro, raccolte, collezioni, antiquaria, tesori, istituti destinati alla conservazione e alla esposizione dipendenti da una biblioteca o un centro archivistico, contenitori museali, ecc.

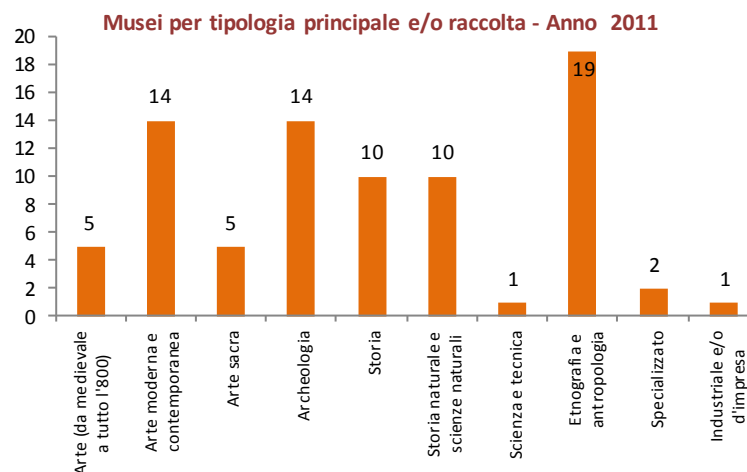
Per "**Area archeologica**" si intende "un sito caratterizzato dalla presenza di resti di natura fossile o di manufatti o strutture preistorici o di età antica".

Per "**Parco archeologico**" si intende "un ambito territoriale caratterizzato da importanti evidenze archeologiche e dalla compresenza di valori storici, paesaggistici o ambientali, attrezzato come museo all'aperto".

Per "**Monumento**" si intende "un'opera architettonica o scultorea o un'area di particolare interesse dal punto di vista artistico, storico, etnologico e/o antropologico" (Unesco), la cui visita sia organizzata e regolamentata secondo determinate modalità di accesso e fruizione; può essere di carattere civile, religioso, funerario, difensivo, infrastrutturale e di servizio, nonché naturale.

Per "**Complesso monumentale**" si intende "un insieme formato da una pluralità di fabbricati edificati anche in epoche diverse, che con il tempo hanno acquisito, come insieme, un'autonoma rilevanza artistica, storica o etno-antropologica".

Tra i musei è possibile distinguere la tipologia principale e/o raccolta:



Le aree e i parchi archeologici invece sono localizzati così :

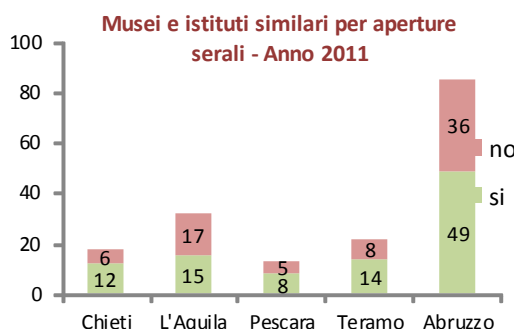
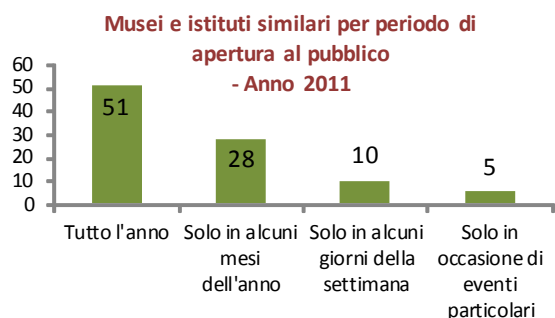
Area o parco archeologico - Anno 2011

Provincia	Area archeologica	Parco archeologico	Totale musei e istituti similari
Chieti	2	2	4
L'Aquila	3	-	3
Teramo	1	-	1
Abruzzo	6	2	8

I musei e istituti similari in Abruzzo

In Abruzzo i musei e gli istituti museali chiusi al pubblico sono 28, di cui 18 per inagibilità, 7 per ristrutturazione e restauro, 2 per allestimento e scavi, 1 per altro motivo.

NOTA: tenere presente che i musei e gli istituti similari considerati sono quelli eleggibili, che in Abruzzo sono 99. Tuttavia nei prospetti specifici che seguono il "Totale musei e istituti similari" può essere inferiore perché alcune strutture non hanno fornito tutti i dati.



Musei e istituti similari per giorni di apertura al pubblico - Anno 2011

Provincia	I giorni apertura al pubblico							Totale musei e istituti similari
	Fino a 30	31 - 50	51 - 100	101 - 150	151 - 200	201 - 250	Oltre 250	
Chieti	2	3	1	2	1	1	11	21
L'Aquila	6	4	4	8	-	3	11	36
Pescara	-	1	1	3	2	1	7	15
Teramo	4	1	3	2	1	-	10	21
Abruzzo	12	9	9	15	4	5	39	93

Musei e istituti similari per anno di prima apertura al pubblico

Provincia	Anno apertura al pubblico							Totale musei e istituti similari
	Dal 1861 al 1921	Dal 1922 al 1946	Dal 1947 al 1959	Negli anni '60	Negli anni '70	Negli anni '80	Negli anni '90	
Chieti	-	-	1	1	-	-	9	20
L'Aquila	-	-	1	1	2	6	15	38
Pescara	-	1	2	1	1	2	7	16
Teramo	1	-	-	-	2	6	7	23
Abruzzo	1	1	4	3	5	14	38	97

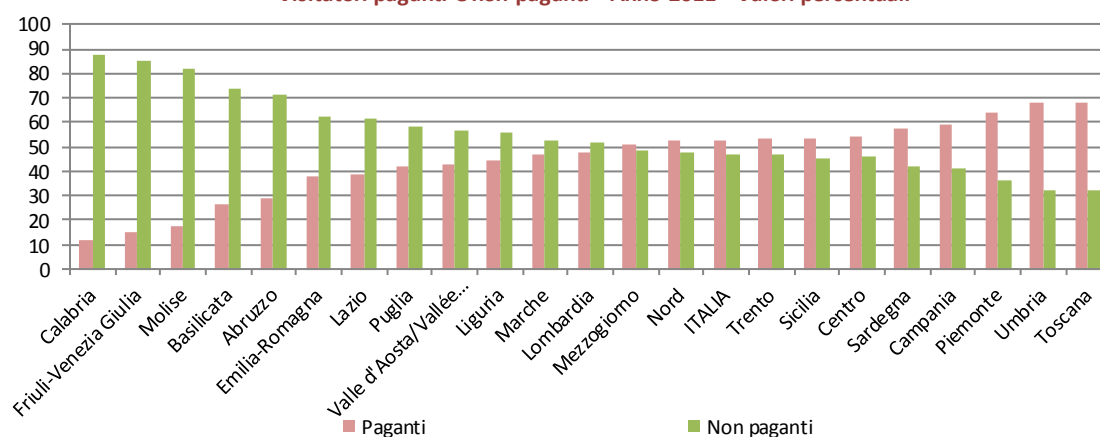
Apertura al pubblico

I musei e istituti similari in Abruzzo

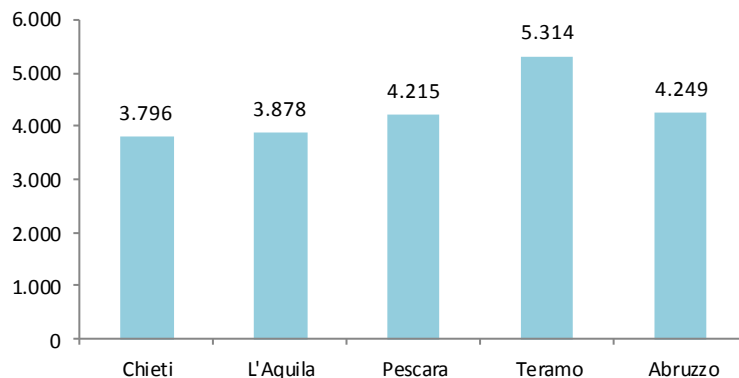
In Italia il numero medio di visitatori per istituto è di quasi 24.000 unità, ma notevoli differenze emergono nel confronto fra istituti statali e non statali e fra regioni. I valori medi più alti si registrano nel Lazio (quasi 68.000 ingressi per istituto), Toscana (oltre 42.000), Campania (più di 37.500). Al contrario, gli istituti di Basilicata, Marche, Abruzzo e Molise non superano la soglia media di 6.000 visitatori.

In Abruzzo nel 2011 i visitatori paganti sono stati 121.609 [*], i non paganti 299.014.

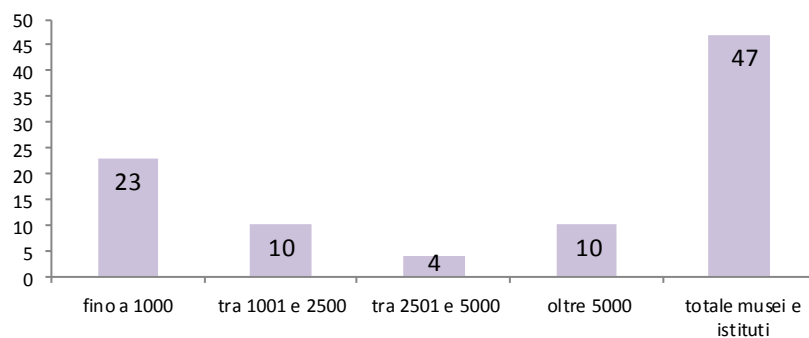
Visitatori paganti e non paganti - Anno 2011 - Valori percentuali



N° medio di visitatori - Anno 2011



Musei e istituti similari che hanno organizzato mostre ed esposizioni temporanee, per numero di persone che le hanno visitate - Anno 2011



Analizzando la tipologia di visitatori tra gli istituti abruzzesi si osserva che:

Musei e istituti similari visitato da pubblico di stranieri - Anno 2011

Provincia	Il pubblico degli stranieri		Totale musei e istituti similari
	tra lo 0% e il 25%	tra il 26% e il 50%	
Chieti	17	4	21
L'Aquila	31	5	36
Pescara	13	1	14
Teramo	14	8	22
Abruzzo	75	18	93

tra le strutture eleggibili 93 hanno dichiarato di essere visitati da stranieri, ma la percentuale di questi sul totale di visitatori risulta essere minore del 25%, per 75 istituti.

Il "Museo della battaglia" a Ortona ha registrato la percentuale più alta di visitatori stranieri (45%). Seguono con il 40% il "Museo civico della cultura materiale" a Castel del Monte (AQ), il "Museo archeologico il Bianco", il "Museo cappella de' Bartolomei", il "Museo delle armi antiche" nella provincia di Teramo e "Area Archeologica Amiternum" a L'Aquila.

15 istituti su 94 hanno un pubblico prevalentemente giovane con età compresa tra i 18 e 25 anni. **L'istituto più visitato è l'area archeologica (Museo preistorico della Val Vibrata) che ha registrato il 75% di visitatori giovani.**

Gli altri 14 sono musei in cui la tipologia principale di beni e/o collezioni conservati sono di: arte moderna, archeologia, storia, storia naturale e scienze naturali, scienza e tecnica, etnografia e antropologia. In particolare il museo che ha registrato la più elevata percentuale di giovani tra i 18 e 25 anni (l'80%) è un museo che conserva beni di natura storica (Casa Natale di Gabriele D'Annunzio), segue con il 75% il Museo etnografico teramano e successivamente con il 70% di visitatori giovani: il Museo sperimentale d'arte contemporanea - MUSPAC a L'Aquila; il Museo di scienze della terra a Mosciano S. Angelo; il Museo archeologico Romualdi a Notaresco e il Museo della civiltà contadina in Val Vibrata.

Musei e istituti similari visitato da pubblico giovane - Anno 2011

Provincia	Il pubblico dei giovani				Totale musei e istituti similari
	tra lo 0% e il 25%	tra il 26% e il 50%	tra il 51% e il 75%	tra il 76% e il 100%	
Chieti	6	13	2	-	21
L'Aquila	13	19	4	-	36
Pescara	5	6	2	1	14
Teramo	10	7	6	-	23
Abruzzo	34	45	14	1	94

Musei e istituti similari visitato da pubblico anziano - Anno 2011

Provincia	Il pubblico con più di 65 anni				Totale musei e istituti similari
	tra lo 0% e il 25%	tra il 26% e il 50%	tra il 51% e il 75%	tra il 76% e il 100%	
Chieti	11	9	1	-	21
L'Aquila	17	17	2	-	36
Pescara	6	5	2	1	14
Teramo	11	7	5	-	23
Abruzzo	45	38	10	1	94

11 istituti su 94 hanno un pubblico prevalentemente anziano. Tra questi si distinguono 9 musei e 3 monumenti o complessi monumentali. In particolare ha registrato la **quasi totalità di ultra 65enni la "mostra temporanea di mestieri, arti, ricami e tradizioni pianellesi; a seguire con il 65% di presenze anziane il museo delle tradizioni venatorie e il museo civico archeologico F. Savini nella provincia di Teramo.**

I musei e istituti similari in Abruzzo

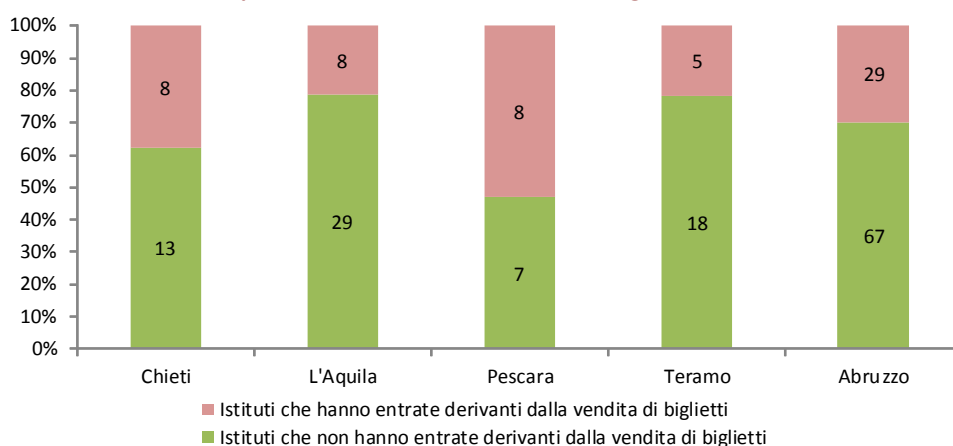
Sono 26 gli istituti in Abruzzo con accesso a pagamento che hanno dichiarato di effettuare sconti per i visitatori.

Istituti che permettono accessi a tariffa ridotta per tipologia di visitatori - Anno 2011

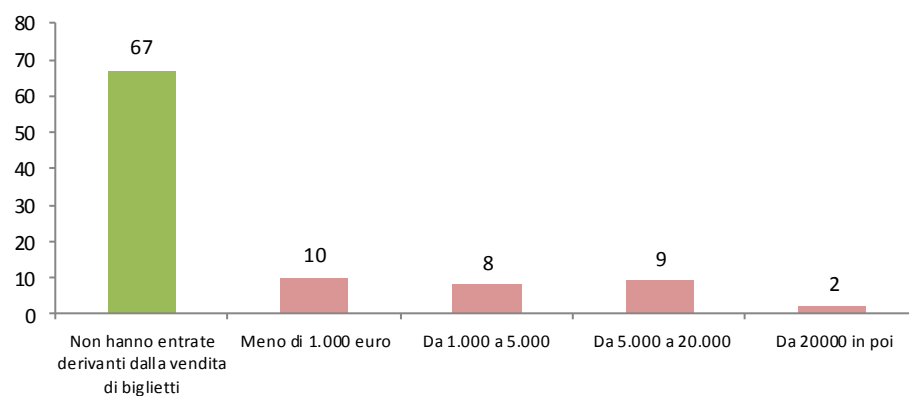
Provincia	Gli accessi con tariffa ridotta											Totale musei e istituti simili	
	Bambini (fino a 11 anni)	Ragazzi (tra 12 e 17 anni)	Giovani (tra 18 e 25 anni)	Anziani (oltre i 65 anni)	Famiglie	Studenti singoli	Gruppi scolastici	Insegnanti	Disabili	Accompagnatori di disabili	Appartenenti ad associazioni		Gruppi e comitive
Chieti	1	1	2	1	2	2	5	2	1	-	1	2	7
L'Aquila	1	3	1	2	2	1	6	-	2	-	-	3	7
Pescara	5	4	1	4	3	4	5	3	3	-	2	4	8
Teramo	2	2	1	1	-	1	2	-	-	-	-	-	4
Abruzzo	9	10	5	8	7	8	18	5	6	-	3	9	26

In Abruzzo la maggior parte degli istituti non ha entrate derivanti dalla vendita di biglietti.

Musei e istituti per entrate derivanti dalla vendita di biglietti - Anno 2011



Musei e istituti, per entrate derivanti dalla vendita di biglietti - Anno 2011



Accessi a tariffa ridotta o gratuita

I musei e istituti similari in Abruzzo

Altre caratteristiche

Musei e istituti similari per aspetto di maggiore interesse

Provincia	L'aspetto di maggiore interesse				Totale musei e istituti similari
	La struttura stessa	I beni e/o le collezioni oggetto di esposizione permanente	I beni e/o le collezioni esposte e la struttura contenitore in egual misura	Le mostre, le esposizioni temporanee e altre manifestazioni	
Chieti	5	9	7	-	21
L'Aquila	6	18	10	2	36
Pescara	3	7	3	2	15
Teramo	1	14	7	1	23
Abruzzo	15	48	27	5	95

Musei e istituti similari per attività culturali effettuate - Anno 2011

Provincia	Le attività culturali												Totale musei e istituti similari
	Interventi di restauro conservativo dei beni	Acquisizione di nuovi beni per le collezioni	Progetti di ricerca	Attività didattiche	Convegni, conferenze e seminari	Spettacoli dal vivo e iniziative di animazione culturale	Pubblicazione di libri e/o cataloghi scientifici	Produzione di sussidi audiovisivi o multimediali	Riproduzione di beni e collezioni	Digitalizzazione di beni e collezioni	Ristrutturazione e/o restauro dell'edificio o dei locali	Rinnovamento degli allestimenti	
Chieti	9	10	7	16	13	10	6	2	-	5	7	8	19
L'Aquila	13	9	9	20	24	18	8	5	4	5	10	13	31
Pescara	6	4	3	9	10	8	5	1	4	4	3	5	13
Teramo	8	6	7	13	11	14	4	3	2	6	8	11	21
Abruzzo	36	29	26	58	58	50	23	11	10	20	28	37	84

Musei e istituti similari per lo studio e la ricerca - Anno 2011

Provincia	Le strutture per lo studio e la ricerca					Totale musei e istituti similari
	Archivio	Centro di documentazione e/o fototeca	Biblioteca	Sala o laboratorio per attività didattiche, studio o ricerca	Laboratorio di restauro	
Chieti	7	7	7	10	3	12
L'Aquila	5	9	8	9	5	16
Pescara	8	7	7	7	2	10
Teramo	7	5	7	7	2	10
Abruzzo	27	28	29	33	12	48

I musei e istituti similari in Abruzzo

Gli istituti hanno dichiarato, nel corso dell'intervista, che se potessero beneficiare di un finanziamento e incrementare del 10% il budget di spesa disponibile, investirebbero nelle seguenti attività:

Musei e istituti similari per aree di investimento - Anno 2011

Provincia	Le aree di investimento prioritarie										Totale musei e istituti similari	
	Campagne di informazione e comunicazione per aumentare il pubblico dei visitatori	Attività di studio e ricerca	Nuove acquisizioni di beni e/o collezioni per rinnovare o migliorare l'offerta	Interventi per rinnovare gli allestimenti	Nuove assunzioni di personale per garantire la continuità e la qualità di servizi essenziali	Organizzazione di manifestazioni ed eventi per ampliare l'offerta	Interventi formativi per la qualificazione del personale	Interventi urgenti di manutenzione e/o restauro dei beni e delle collezioni	Interventi di ristrutturazione dell'edificio e/o di adeguamento degli impianti	Acquisizione di nuovi locali per ospitare i beni e/o le collezioni		Altro
Chieti	7	-	2	2	3	1	-	2	3	1	-	21
L'Aquila	11	-	3	8	3	3	-	4	3	-	-	35
Pescara	3	2	-	3	1	4	1	-	-	-	1	15
Teramo	5	1	3	3	2	1	-	4	-	4	-	23
Abruzzo	26	3	8	16	9	9	1	10	6	5	1	94

Musei e istituti similari per personale addetto - Anno 2011

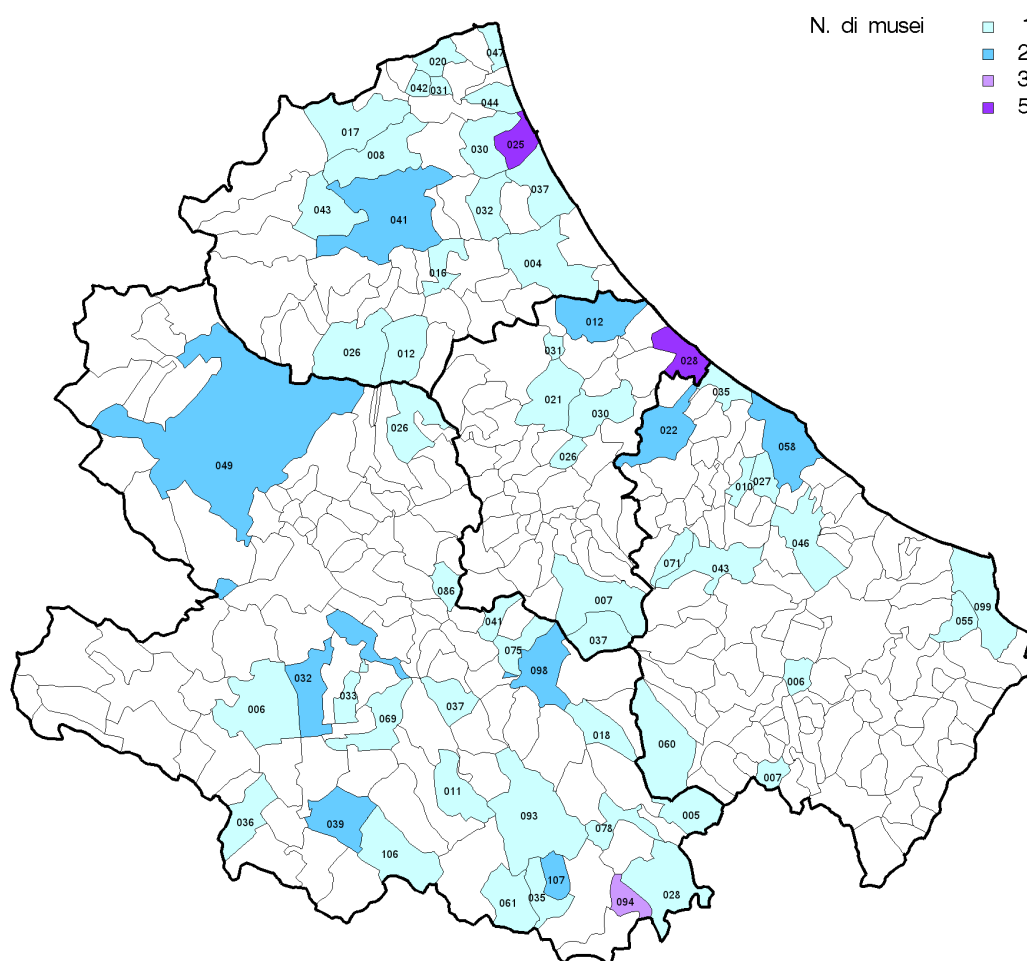
Provincia	Personale addetto (esclusi volontari)							Totale musei e istituti similari
	Nessun addetto	Un solo addetto	da 2 a 5 addetti	da 6 a 15 addetti	da 16 a 25 addetti	da 26 a 50 addetti	Più di 50 addetti	
Chieti	4	6	8	1	1	1	-	21
L'Aquila	11	8	14	6	-	-	-	39
Pescara	2	4	8	2	-	-	-	16
Teramo	9	4	7	3	-	-	-	23
Abruzzo	26	22	37	12	1	1	-	99

Musei e istituti similari per volontari impiegati - Anno 2011

Provincia	Volontari impiegati (compresi gli operatori del servizio civile)							Totale musei e istituti similari
	Nessun addetto	Un solo addetto	da 2 a 5 addetti	da 6 a 15 addetti	da 16 a 25 addetti	da 26 a 50 addetti	Più di 50 addetti	
Chieti	4	6	6	2	-	-	-	18
L'Aquila	13	9	9	-	-	1	-	32
Pescara	5	2	2	3	-	-	-	12
Teramo	5	3	11	1	-	-	-	20
Abruzzo	27	20	28	6	-	1	-	82

Altre caratteristiche

Comuni con musei



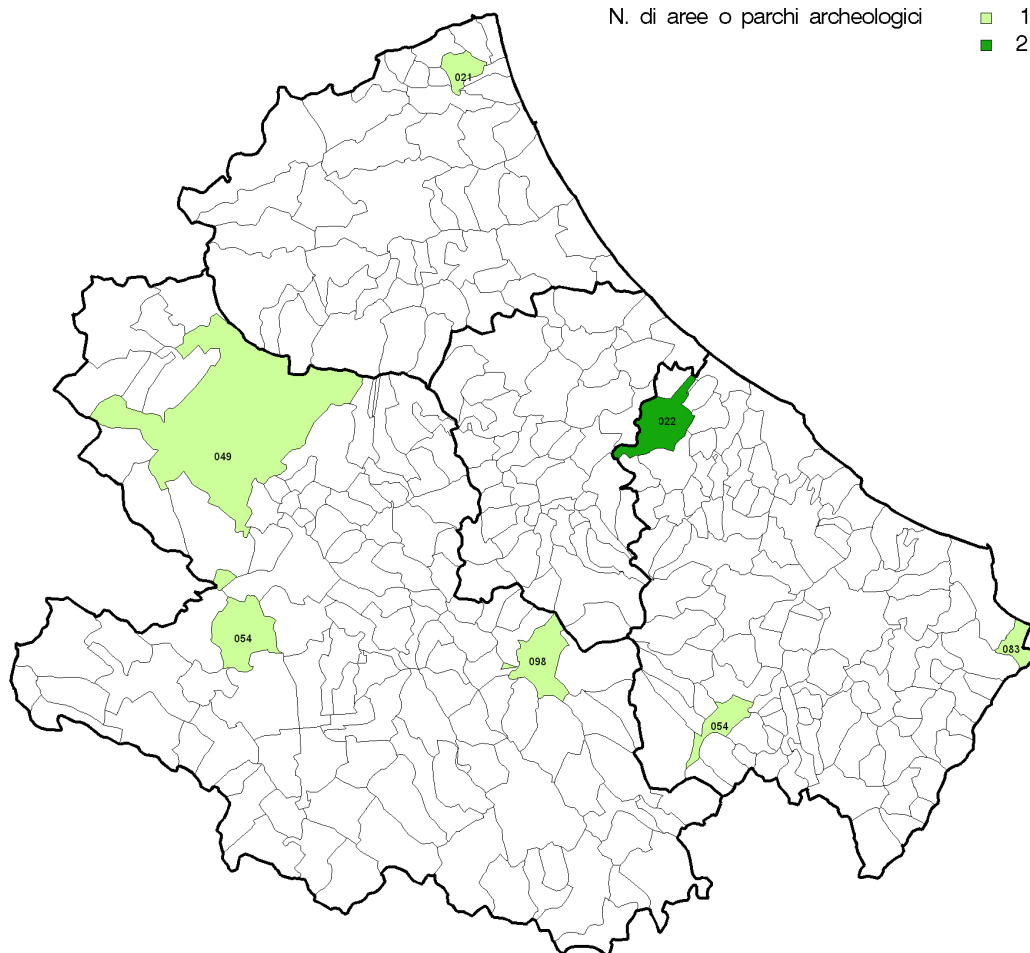
L'AQUILA	066075	Pratola Peligna	067030	Mosciano Sant'Angelo	068037	Sant'Eufemia a Maiella	
066005	Ateleta	066078	Rivisondoli	067031	Nereto	CHIETI	
066006	Avezzano	066086	San Benedetto in Perillis	067032	Notaresco	069006	Bomba
066011	Bisegna	066093	Scanno	067037	Roseto degli Abruzzi	069007	Borrello
066018	Cansano	066094	Scontrone	067041	Teramo	069010	Canosa Sannita
066026	Castel del Monte	066098	Sulmona	067042	Torano Nuovo	069022	Chieti
066028	Castel di Sangro	066106	Villavallelonga	067043	Torricella Sicura	069027	Crecchio
066032	Celano	066107	Villetta Barrea	067044	Tortoreto	069035	Francavilla al Mare
066033	Cerchio	TERAMO		067047	Martinsicuro	069043	Guardiagrele
066035	Civitella Alfedena	067004	Atri	PESCARA		069046	Lanciano
066036	Civitella Roveto	067008	Campoli	068007	Caramanico Terme	069055	Monteodorisio
066037	Cocullo	067012	Castelli	068012	Città Sant'Angelo	069058	Ortona
066039	Collelongo	067016	Cermignano	068021	Loreto Aprutino	069060	Palena
066041	Corfinio	067017	Civitella del Tronto	068026	Nocciano	069071	Rapino
066049	L'Aquila	067020	Controguerra	068028	Pescara	069099	Vasto
066061	Opi	067025	Giulianova	068030	Pianella		
066069	Pescina	067026	Isola del Gran Sasso d'Italia	068031	Picciano		

Localizzazione

Comuni con aree o parchi archeologici

N. di aree o parchi archeologici

1
2



L'AQUILA

066049	L'Aquila
066054	Massa d'Albe
066098	Sulmona

TERAMO

067021	Corropoli
--------	-----------

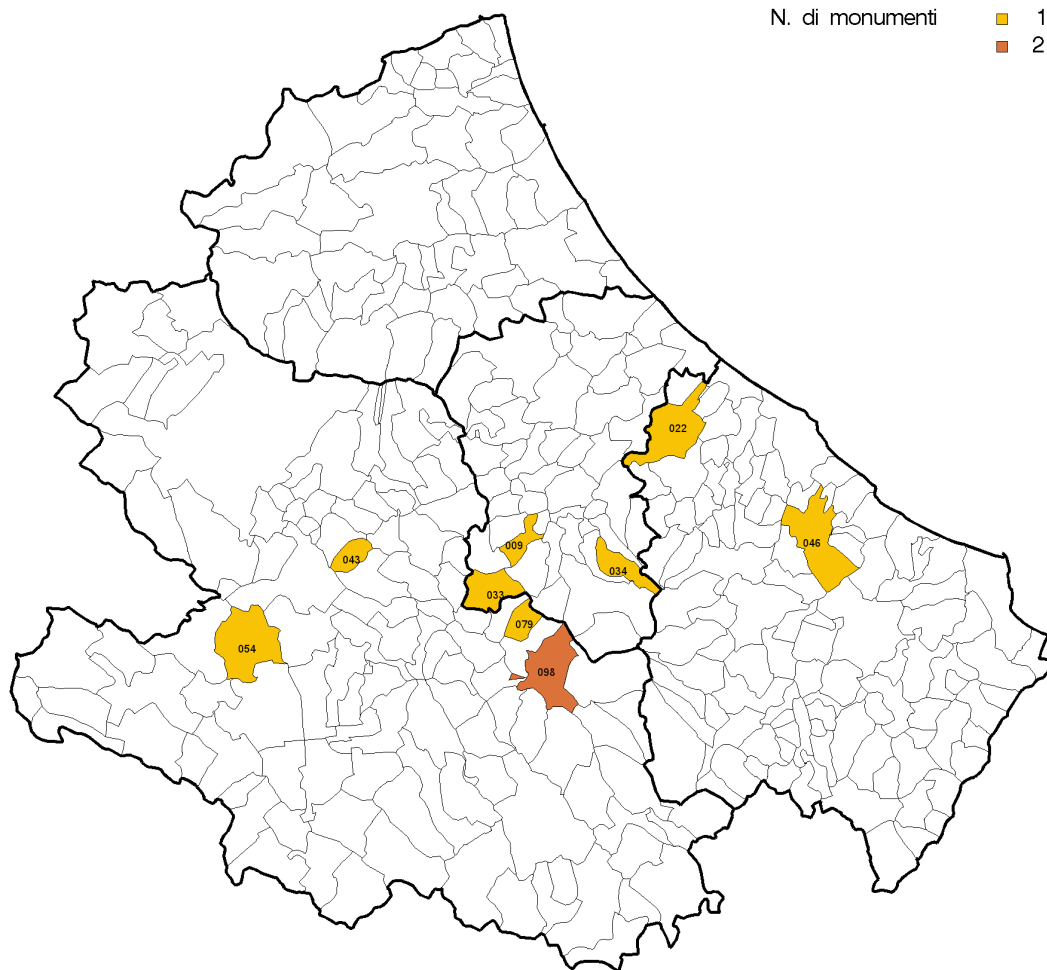
L'AQUILA

069022	Chieti
069054	Montenerodomo
069083	San Salvo

Localizzazione

Comuni con monumenti, complessi monumentali o altro

N. di monumenti ■ 1
 ■ 2



L'AQUILA	
066043	Fontecchio
066054	Massa d'Albe
066079	Roccacasale
066098	Sulmona
PESCARA	
068009	Castiglione a Casauria
068033	Popoli
068034	Roccamorice
CHIETI	
069022	Chieti
069046	Lanciano

I musei e istituti similari in Abruzzo

Localizzazione

Elenco musei e istituti similari in Abruzzo

COD. ISTAT	PROV.	COMUNE	DENOMINAZIONE MUSEO	INDIRIZZO	SITO WEB
066005	L'Aquila	Ateleta	MUSEO DELLA CIVILTÀ 'CONTADINA ' FRANCESCO LE DONNE '	PARCO COMUNALE	www.comune.ateleta.aq.it
066006	L'Aquila	Avezzano	PINACOTECA D'ARTE MODERNA	PIAZZA CASTELLO	www.comune.avezzano.aq.it/
066011	L'Aquila	Bisegna	MUSEO DEL CAPRIOLO	VIA ROMA	www.parcoabruzzo.it
066018	L'Aquila	Cansano	CENTRO DI DOCUMENTAZIONE E VISITA DI OCRITICUM	PIAZZA XX SETTEMBRE	-
066026	L'Aquila	Castel del Monte	MUSEO CIVICO DELLA CULTURA MATERIALE	VIA DEL MUNICIPIO 5	www.comune.casteldelmonte.aq.it/
066028	L'Aquila	Castel di Sangro	MUSEO CIVICO AUFIDENATE	VIA PONTE DELLA MADDALENA, SNC	-
066032	L'Aquila	Celano	MUSEO D'ARTE SACRA DELLA MARSICA	LARGO CAVALIERI DI VITTORIO VENETO	www.museodellamarsica.beniculturali.it
066032	L'Aquila	Celano	MUSE - NUOVO MUSEO PALUDI DI CELANO - CENTRO DI RESTAURO	-	www.abruzzo.beniculturali.it
066033	L'Aquila	Cerchio	MUSEO CIVICO DI CERCIO	PIAZZA SANDRO PERTINI, SNC	www.comunedicerchio.it
066035	L'Aquila	Civitella Alfedena	MUSEO DEL LUPO APPENNINICO	VIA SANTA LUCIA, SNC	-
066036	L'Aquila	Civitella Roveto	PINACOTECA	PIAZZA SAN GIOVANNI BATTISTA	www.comune.civittellaroveto.aq.it
066037	L'Aquila	Cocullo	MUSEO CIVICO ETNOGRAFICO DELLE TRADIZIONI POPOLARI ALFONSO MARIA DI NOLA'	PIAZZA MADONNA DELLE GRAZIE, SNC	www.comune.cocullo.aq.it
066039	L'Aquila	Collelongo	MUSEO CIVICO	VIA STRETTA	-
066039	L'Aquila	Collelongo	MUSEO DELLA CIVILTÀ 'CONTADINA E DEL LAVORO	V. STRETTA	-
066041	L'Aquila	Corfinio	MUSEO CIVICO ARCHEOLOGICO 'ANTONIO DE NINO'	VIA DEL MUSEO, 2	-
066043	L'Aquila	Fontecchio	SPAZIO DELLA MEMORIA	VIA PICO FONTICULANO	www.comune.fontecchio.aq.it
066049	L'Aquila	L'Aquila	GALLERIA D'ARTE DELL'ISTITUTO STATALE D'ARTE 'F. MUZI'	VIA MONTE SAN ROCCO 15	www.leonardodavinciacq.it
066049	L'Aquila	L'Aquila	MUSEO SPERIMENTALE D'ARTE CONTEMPORANEA - MUSPAC	VIA FICARA - PIAZZA D'ARTI	-
066049	L'Aquila	L'Aquila	AREA ARCHEOLOGICA AMITERNUM	-	www.archeoabruzzo.beniculturali.it
066054	L'Aquila	Massa d'Albe	AREA ARCHEOLOGICA DI "ALBA FUCENS"	ALBA FUCENS	www.archeoabruzzo.beniculturali.it
066054	L'Aquila	Massa d'Albe	CHIESA DI SAN PIETRO IN ALBA FUCENS	VIA S. PIETRO	-
066061	L'Aquila	Opi	MUSEO DEL CAMOSCIO	VIA SAN GIOVANNI	www.parcoabruzzo.it
066069	L'Aquila	Pescina	CASA MUSEO 'G. MAZZARINO'	VIALE FRANCIA	-
066075	L'Aquila	Pratola Peligna	MUSEO CIVICO DELLA CIVILTÀ 'CONTADINA	VIA TRIESTE	www.comune.pratolapeligna.aq.it/
066078	L'Aquila	Rivisondoli	POLO CIVICO MUSEALE	PIAZZA GARIBOLDI, 13	-
066079	L'Aquila	Roccacasale	MUSEO E CENTRO STUDI E DOCUM. CULTURA E TRADIZIONE	VIA DELLA ROCCA	www.roccacasale.gov.it
066086	L'Aquila	San Benedetto in P.	MUSEO CULTURA MATERIALE (MUSEO CIVICO DELLA CULTURA CONTADINA E PREISTORICA)	VIA LAGO, 8	www.comune.sanbenedettoinperillis.aq.it
066093	L'Aquila	Scanno	MUSEO DELLA LANA	CALATA SANT'ANTONIO, SNC	-
066094	L'Aquila	Scontrone	MIDA (MUSEO INTERNAZIONALE DELLA DONNA)	PIAZZA SANGRO, 1	-
066094	L'Aquila	Scontrone	MUSEO DELLA MONTAGNA	PIAZZA SANGRO, 1	-
066094	L'Aquila	Scontrone	CENTRO MUSEALE DI DOCUMENTAZIONE E RICERCA SCIENTIFICA DI PELEONTOLOGIA	VIA DEL LEONE, 1	-
066098	L'Aquila	Sulmona	MUSEO DELLA TRANSMANZA E DEL COSTUME POPOLARE ABRUZZESE E MOLISANO	CORSO OVIDIO	www.comune.sulmona.gov.it/
066098	L'Aquila	Sulmona	MUSEO DELL'ARTE DELLA TECNOLOGIA CONFETTIERA	VIA INTRODACCIA, 55	www.pelino.it
066098	L'Aquila	Sulmona	MUSEO DELLE TECNICHE FOTOGRAFICHE	VIA GALILEO GALILEI, 10	-
066098	L'Aquila	Sulmona	MUSEO IN SITU 'SALA DI BACCO E ARIANNA'	CORSO OVIDIO	www.comune.sulmona.gov.it/
066098	L'Aquila	Sulmona	ABBZIA DI SANTO SPIRITO AL MORRONE	VIA BADIA, 28	-
066106	L'Aquila	Villavallelonga	CENTRO VISITA DELL'ORSO	VIA COLLE DI MARCANDREA	www.sherpa.abruzzo.it
066107	L'Aquila	Villetta Barrea	MOSTRA PERMANENTE 'FUTURO REMOTO'	VIA BENEDETTO VIRGILIO, 19	-
066107	L'Aquila	Villetta Barrea	MUSEO DELLA TRANSMANZA	VIA ROMA	-
067004	Teramo	Atri	MUSEO CAPITOLARE	VIA A. DELITIO, SNC	www.museocapitolareatri.it
067008	Teramo	Campoli	MUSEO ARCHEOLOGICO DI CAMPLI	PIAZZA S. FRANCESCO, 1	www.archeoabruzzo.beniculturali.it
067012	Teramo	Castelli	RACCOLTA INTERNAZIONALE DI CERAMICA D'ARTE	VIA CONVENTO, 9	-

I musei e istituti similari in Abruzzo

Elenco musei e istituti similari in Abruzzo (segue da pagina precedente)

COD. ISTAT	PROV.	COMUNE	DENOMINAZIONE MUSEO	INDIRIZZO	SITO WEB
067016	Teramo	Cermignano	MUSEO CIVICO ED ANTIQURIUM	VIA ROMA	-
067017	Teramo	Civitella del Tronto	FORTEZZA E MUSEO DELLE ARMI E MAPPE ANTI-	LARGO VINCIGUERRA	-
067020	Teramo	Controguerra	MUSEO DELLA CIVILTÀ CONTADINA IN VAL	VIA SAN GIUSEPPE 26	-
067021	Teramo	Corropoli	MUSEO PREISTORICO DELLA VAL VIBRATA	VIA RIPOLI, 2	-
067025	Teramo	Giulianova	MUSEO ARCHEOLOGICO IL BIANCO - SISTEMA MUSEALE MUSEI CIVICI GIULIANOVA	VIA DEL POPOLO INCROCIO VIA ACQUAVERA	www.comune.giulianova.te.it
067025	Teramo	Giulianova	MUSEO CAPPELLA DE' BARTOLOMEI	PIAZZA DELLA LIBERTÀ, SNC	www.comune.giulianova.te.it
067025	Teramo	Giulianova	CASA GAETANO BRAGA (SISTEMA MUSEALE MUSEI CIVICI GIULIANOVA)	CORSO GARIBALDI, 123	www.comune.giulianova.te.it
067025	Teramo	Giulianova	FONDAZIONE MUSEO D'ARTE DELLO SPLENDORE	VIALE DELLO SPLENDORE, 112	-
067025	Teramo	Giulianova	GIPSOteca SALA 'RAFFAELLO PAGLIACCETTI'	PIAZZA DELLA LIBERTÀ, SNC	www.comune.giulianova.te.it
067026	Teramo	Isola del G. Sasso d'Italia	MUSEO STAUROS DI ARTE SACRA CONTEMPORANEA SU LA PASSIONE DI CRISTO	CONTRADA SAN GABRIELE, 187	www.stauros.it
067030	Teramo	Mosciano Sant'Angelo	MUSEO DI SCIENZE DELLA TERRA	C/DA COLLE LEONE SN	www.oacI.net
067031	Teramo	Nereto	MUSEO DELLE TRADIZIONI VENATORIE	C.DA SAN SAVINO	www.circolocacciatorivalvibrata.com
067032	Teramo	Notaresco	MUSEO ARCHEOLOGICO ROMUALDI	VIA ROMUALDI, 2	-
067037	Teramo	Roseto degli	CIVICA RACCOLTA D'ARTE	VIA NAZIONALE N. 250	www.roseto.org
067041	Teramo	Teramo	MUSEO CIVICO ARCHEOLOGICO 'F. SAVINI'	VIA DELFICO, 30	www.teramomusei.it
067041	Teramo	Teramo	MUSEO ETNOGRAFICO TERAMANO	VIA MELOZZI, 33	-
067042	Teramo	Torano Nuovo	MUSEO DI ARTE SACRA	VIA INDIPENDENZA	-
067043	Teramo	Torricella Sicura	MUSEO E PRESEPE ETNOGRAFICO DELLE GENTI	VIA GIORGIO ROMANI	www.cmgransasso.it/ginodibenedetto
067044	Teramo	Tortoreto	MUSEO DELLA CULTURA MARINARA	VIA NAZIONALE ADRIATICA NORD, 1	-
067047	Teramo	Martinsicuro	MUSEO DELLE ARMI ANTICHE - CENTRO RICERCHE	STRADA STATALE 16 ADRIATICA	-
068007	Pescara	Caramanico Terme	MUSEO NATURALISTICO ARCHEOLOGICO 'PAOLO	VIA DEL VIVAIO, SNC	www.majambiente.it
068009	Pescara	Castiglione a	ABBZIA DI SAN CLEMENTE A CASASURIA	VIA S.CLEMENTE	www.sanclementeacasuria.benicultur
068012	Pescara	Città Sant'Angelo	MUSEO CIVICO L. CHIAVETTA	VIA DEL GROTTONE, SNC	-
068012	Pescara	Città Sant'Angelo	MUSEO LABORATORIO D'ARTE CONTEMPORANEA	VICO LUPINATO, 1	www.museolaboratorio.org
068021	Pescara	Loreto Aprutino	FONDAZIONE DEI MUSEI CIVICI	VIA ACERBO, SNC	www.museicivicolorettoaprutino.it
068026	Pescara	Nocciano	MUSEO E ARCHIVIO DEGLI ARTISTI ABRUZZESI CONTEMPORANEI DI NOCCIANO	LARGO MADONNA DEL PIANO, 1	www.museodelleartinocciano.it
068028	Pescara	Pescara	MUSEO DEL MARE	VIA LUNGOMARE PAOLUCCI, SNC	-
068028	Pescara	Pescara	MUSEO CIVICO VITTORIA COLONNA	VIA ANTONIO GRAMSCI, 1	www.muvi.org/museovittoriacolonna
068028	Pescara	Pescara	MUSEO DELLE GENTI D'ABRUZZO	VIA DELLE CASERME, 24	www.gentidabruzzo.it
068028	Pescara	Pescara	MUSEO VILLA URANIA - ANTICHE MAIOLICHE DI	VIA PIAVE, 139	www.museopaparelladeviet.com
068028	Pescara	Pescara	MUSEO "CASA NATALE DI GABRIELE D'ANNUNZIO"	CORSO GABRIELE MANThONE	www.casadannunzio.beniculturali.it
068030	Pescara	Pianella	MOSTRA PERMANENTE DI MESTIERI, ARTI, RICAMI E TRADIZIONI PIANELLES	VIA MONS. D'ADDARIO 21	www.comune.pianella.pe.it
068031	Pescara	Picciano	MUSEO DELLE TRADIZIONI E ARTI CONTADINE	VIALE DEI PINI, 17	www.mutac.org
068033	Pescara	Popoli	TAVERNA DUCALE	VIA G. GARIBALDI, 13	www.tavernaducalepopoli.benicultur
068034	Pescara	Roccamarice	EREMO DI SANTO SPIRITO A MAIELLA	STRADA PER SANTO SPIRITO A MAIELLA	-
068037	Pescara	Sant'Eufemia a	MUSEO ETNOGRAFICO 'MARCELLO MARIA DE	P.ZZA GARIBALDI	www.associazioneroccacaramanico.it
069006	Chieti	Bomba	MUSEO ETNOGRAFICO - ASSOCIAZIONE AMUSET	VIA ROMA, SNC	www.museoetnograficobomba.it
069007	Chieti	Borrello	MUSEO CIVICO MEMORIE D'ARTE CONTADINA	PIAZZA MARCONI 13	www.borrellosite.com
069010	Chieti	Canosa Sannita	MUSEO DELLA GUERRA PER LA PACE	VIA ROMA 7	www.museodellaguerraperlapace
069022	Chieti	Chieti	MUSEO UNIVERSITARIO DELL'UNIVERSITÀ	PIAZZA TRENTO E TRIESTE, SNC	-
069022	Chieti	Chieti	MUSEO ARCHEOLOGICO NAZIONALE D'ABRUZZO	VIA G. COSTANZI, 1	www.archeoabruzzo.beniculturali.it
069022	Chieti	Chieti	COMPLESSO DELLE TERME ROMANE	VIA DELLE TERME ROMANE	-

Elenco musei e istituti similari in Abruzzo (segue da pagina precedente)

COD. ISTAT	PROV.	COMUNE	DENOMINAZIONE MUSEO	INDIRIZZO	SITO WEB
069022	Chieti	Chieti	MUSEO "LA CIVITELLA"	VIA G.S. PIANELL	-
069022	Chieti	Chieti	CHIESA DI SAN DOMENICO AL CORSO	CORSO MARRUCCINO, 97	-
069027	Chieti	Crecchio	MUSEO DELL'ABBRUZZO BIZZANTINO ED ALTO-MEDIEVALE - RACCOLTA DI BENI CULTURALI	PIAZZA CASTELLO	www.museo-crecchio.blogspot.it
069035	Chieti	Francavilla al Mare	MUSEO MICHETTI 'MU.MI'	PIAZZA SAN DOMENICO, 1	www.comune.francavilla.ch.it
069043	Chieti	Guardiagrele	MUSEO ARCHEOLOGICO 'FILIPPO FERRARI'	VIA SAN FRANCESCO N. 8	-
069046	Chieti	Lanciano	MUSEO DIOCESANO DI LANCIANO - ORTONA	LARGO DELL'APPELLO N.2	www.diocesilanciano.it
069046	Chieti	Lanciano	POLO MUSEALE SANTO SPIRITO	VIA SANTO SPIRITO, 77	-
069054	Chieti	Montenerodomo	PARCO ARCHEOLOGICO DI IUVANUM	-	www.beniarcheologiciabruzzo.it
069055	Chieti	Monteodorisio	MUSEO ARCHEOLOGICO DEL VASTESE	LARGO DEL CASTELLO	www.fondazionevastese.it
069058	Chieti	Ortona	MUSEO DELLA BATTAGLIA	CORSO GARIBALDI, 19	-
069058	Chieti	Ortona	MUSEO MUSICALE D'ABRUZZO - ARCHIVIO F. P.	CORSO MATTEOTTI	www.istitutonazionaletostiano.org
069060	Chieti	Palena	MUSEO GEOPALENTOLOGICO ALTO AVENTINO	VIA DEL CASTELLO	www.museogeopaleontologicopalena
069071	Chieti	Rapino	PINACOTECA CENTRO DI DOCUMENTAZIONE	PIAZZA FEDELE CAPPELLETTI, 4	www.rapino.net
069083	Chieti	San Salvo	PARCO ARCHEOLOGICO DEL QUADRILATERO	PIAZZA SAN VITALE 66050 SAN SALVO	-
069099	Chieti	Vasto	MUSEI CIVICI 'PALAZZO D'AVALOS'	PIAZZA LUCIO VALERIO PUDENTE, 5	www.museipalazzodavalos.it

Per informazioni:

Regione Abruzzo

Ufficio di Statistica della Regione Abruzzo

Via Leonardo da Vinci, 6 - 67100 L'Aquila

Tel. 0862 / 363675

<http://statistica.regione.abruzzo.it>

email: statistica@regione.abruzzo.it