



eurostat

Your key to European statistics

21/10/2020

Parto in età avanzata: regioni a confronto

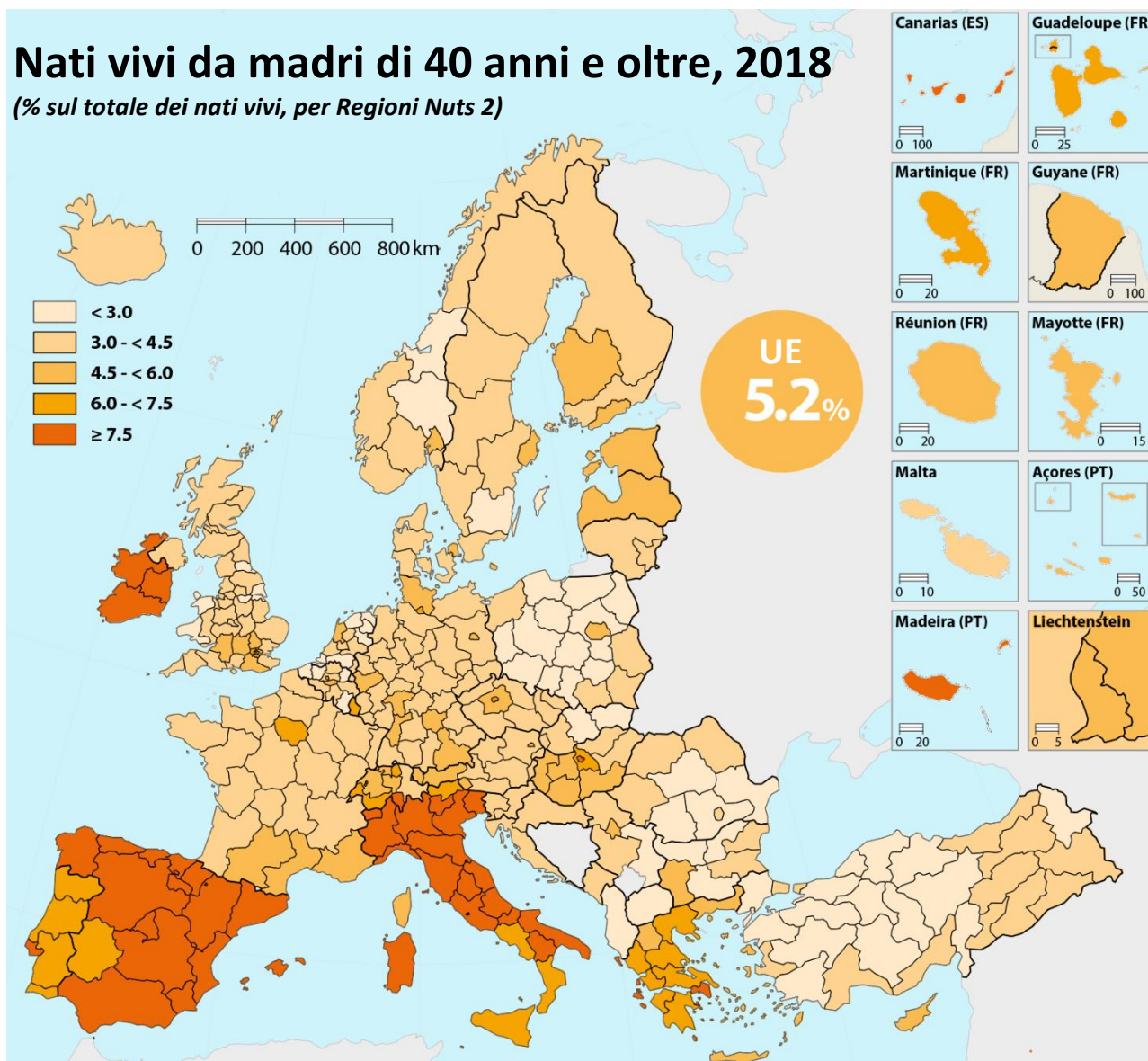
Nel 2018 ci sono stati 4,25 milioni di nati vivi in tutta l'UE. L'età media delle donne al parto era di 30,8 anni, mentre circa 1 su 20 nascite (5,2%) in UE riguardava donne di età pari o superiore a 40 anni.

Le regioni UE con la più alta percentuale di nascite da donne di età pari o superiore a 40 anni si sono concentrate su gran parte dell'Irlanda, della Spagna e dell'Italia. Elevate quote sono state registrate, tra l'altro, anche nelle regioni capitali di Grecia, Ungheria e Portogallo.

Nel 2018 la regione spagnola della Galizia ha registrato la percentuale più alta di nati vivi da madri di età pari o superiore a 40 anni: la sua quota del 12,9% era più del doppio della media UE. La Galizia è stata seguita da vicino dall'isola italiana della Sardegna (12,4%) e quote relativamente elevate sono state registrate anche in altre due regioni spagnole: Principato delle Asturie e Comunità di Madrid (entrambe 11,7%), così come il Lazio in Italia (11,5%) .

Nati vivi da madri di 40 anni e oltre, 2018

(% sul totale dei nati vivi, per Regioni Nuts 2)



Administrative boundaries: © EuroGeographics © UN-FAO © Turkstat
Cartography: Eurostat — GISCO, 07/2020
Note: EU-27, estimate.
Source: Eurostat (online data code: demo_r_fagec)

ec.europa.eu/eurostat

Fonte dati: [demo_r_fagec](#)

Al contrario, solo il 2,2% di tutti i nati vivi a Východné Slovensko (Slovacchia) e Prov. West-Vlaanderen (Belgio) proveniva da madri di età pari o superiore a 40 anni, seguite da due regioni olandesi: Drenthe e Friesland, nonché la regione bulgara di Severozapaden (tutte 2,4%).

Vuoi saperne di più sulle strutture demografiche e sugli sviluppi nelle regioni UE?

Puoi trovare maggiori informazioni nel [capitolo dedicato](#) della nuova pubblicazione digitale [Regioni in Europa](#), nel [capitolo dedicato](#) dell'[Annuario Regionale Eurostat 2020](#) nonché nelle corrispondenti mappe dell'[Atlante Statistico](#).

Note:

- In questa news i dati regionali sono presentati a livello NUTS 2.
- L'Unione Europea (UE) comprende 27 Stati Membri UE. Il Regno Unito ha lasciato l'Unione europea il 31 gennaio 2020.



Traduzione a cura dell'Ufficio di Statistica della Regione Abruzzo
Tabelle e grafici sono ripresi integralmente dal documento originale
www.regione.abruzzo.it/statistica - statistica@regione.abruzzo.it
Tel.: +39-0862.3675 – +39-0862.3728