



eurostat

Your key to European statistics

19/05/2020

Impatto COVID-19 sul commercio internazionale di merci UE

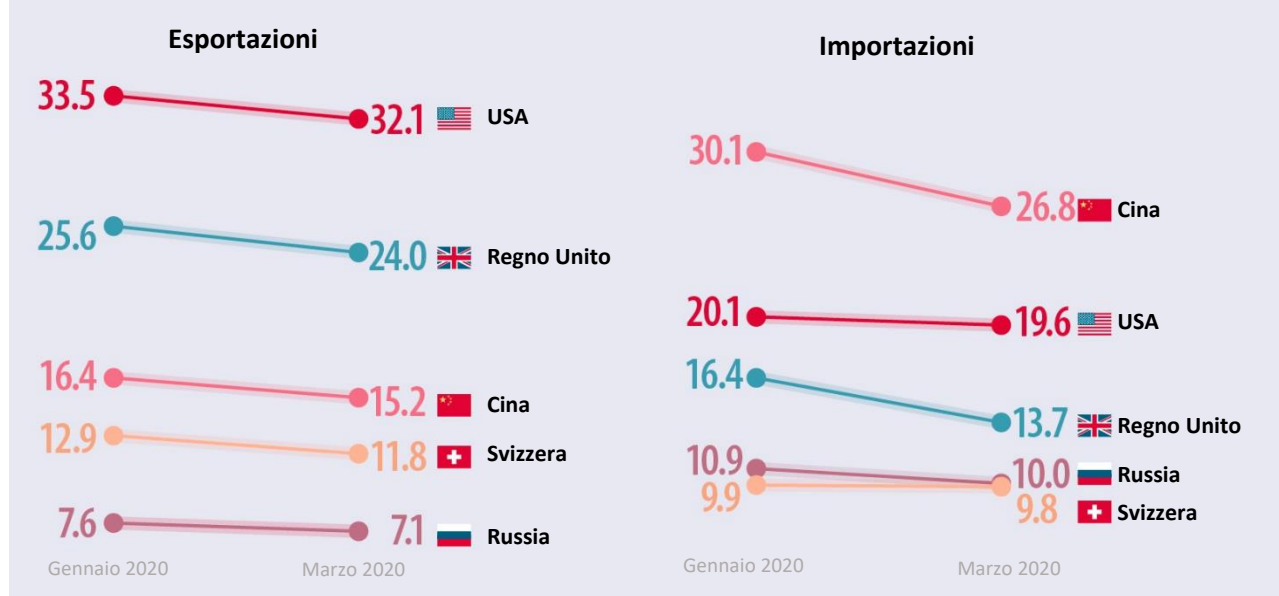
Per prevenire la diffusione della pandemia COVID-19 i paesi di tutto il mondo hanno adottato una serie di misure restrittive. I dati di marzo mostrano già il loro impatto significativo sul commercio internazionale di merci.

A marzo il totale degli scambi extra-UE (importazioni+esportazioni) è sceso da 252 a 228 miliardi di euro rispetto a gennaio.

Questo andamento è stato osservato per le esportazioni con tutti e cinque i principali partner commerciali, con i maggiori cali commerciali con Svizzera (-8,5%) e Cina (-7,1%), seguiti da Russia (-6,8%), Regno Unito (-6,2%) e gli Stati Uniti (-4,2%).

Importazione ed esportazioni UE di beni con i 5 principali partner commerciali

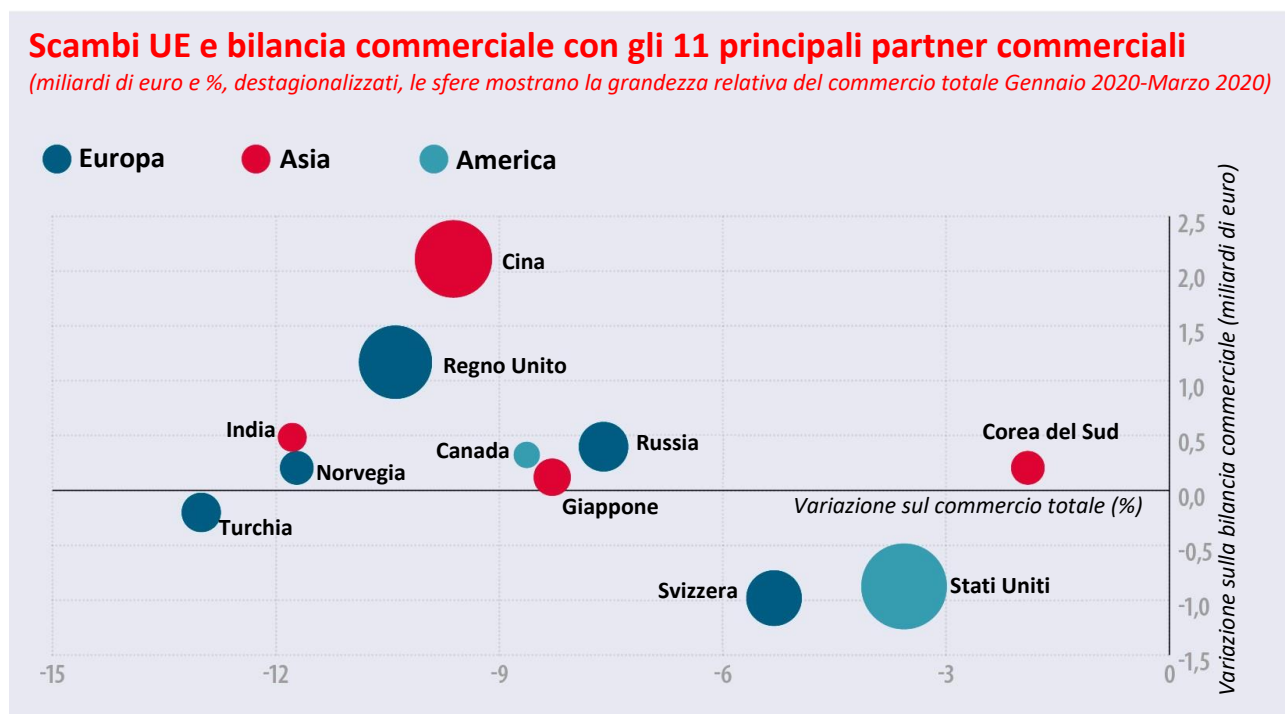
(miliardi di euro, destagionalizzati, Gennaio 2020-Marzo 2020)



ec.europa.eu/eurostat

La fonte dati può essere trovata [qui](#).

Di conseguenza il commercio totale con il Regno Unito (-10,4%) e la Cina (-9,6%) è calato di più tra questi cinque partner commerciali (in termini relativi), mentre si sono osservate minori riduzioni per gli scambi con gli Stati Uniti (-3,6%), Svizzera (-5,3%) e Russia (-7,6%). Tra gli 11 principali partner commerciali UE, la Turchia (-13,0%), l'India (-11,8%) e la Norvegia (-11,7%) hanno registrato i maggiori cali degli scambi totali, mentre gli scambi con la Corea del Sud sono diminuiti solo dell'1,9%.



ec.europa.eu/eurostat

La fonte dati può essere trovata [qui](#).

A marzo l'UE ha registrato un aumento della bilancia commerciale con 8 dei suoi 11 principali partner commerciali rispetto a gennaio, con i maggiori aumenti osservati con la Cina (+2,1 miliardi di euro) e il Regno Unito (+1,2 miliardi di euro). Tra gli 11 principali partner commerciali UE la bilancia commerciale è diminuita solo per la Turchia (-0,2 miliardi di euro), gli Stati Uniti (-0,9 miliardi di euro) e la Svizzera (-1,0 miliardi di euro).

Note: L'Unione Europea (UE) comprende 27 Stati Membri UE. Il Regno Unito ha lasciato l'Unione Europea il 31 gennaio 2020.

Nota metodologica: I dati UE riflettono il cambiamento politico nella composizione dell'UE, quindi il Regno Unito (UK) è considerato un paese partner extra-UE per l'UE per l'intero periodo, sebbene il Regno Unito abbia fatto parte del mercato interno durante questo periodo, il che significa che i dati relativi agli scambi con il Regno Unito si basavano su concetti statistici applicabili agli scambi tra gli Stati Membri UE. Di conseguenza mentre le importazioni da qualsiasi altro partner commerciale extra-UE sono raggruppate per paese di origine, i dati del Regno Unito riflettono il paese di spedizione. In pratica ciò significa che le merci importate dall'UE dal Regno Unito sono state trasportate fisicamente dal Regno Unito, ma parte di queste merci avrebbe potuto essere di origine diversa rispetto al Regno Unito. Per questo motivo, i dati sugli scambi con il Regno Unito non sono completamente comparabili con i dati sugli scambi con altri partner commerciali extra-UE come la Cina.

