

17/02/2020

Tasso di natalità delle imprese in UE: 9,3% nel 2017

Nel 2017, il numero di nascite di nuove imprese in Unione europea (UE) rispetto al numero totale di imprese attive nell'UE si è attestato al 9,3%. Questo tasso è rimasto stabile rispetto al 2016 (9,3%), ma è leggermente superiore al tasso registrato nel 2012 (9,0%). Nel 2017 l'occupazione generata da queste nuove imprese si è attestata al 2,4% dell'occupazione totale in UE, passando dal 5,2% in Portogallo all'1,2% in Germania e Paesi Bassi.

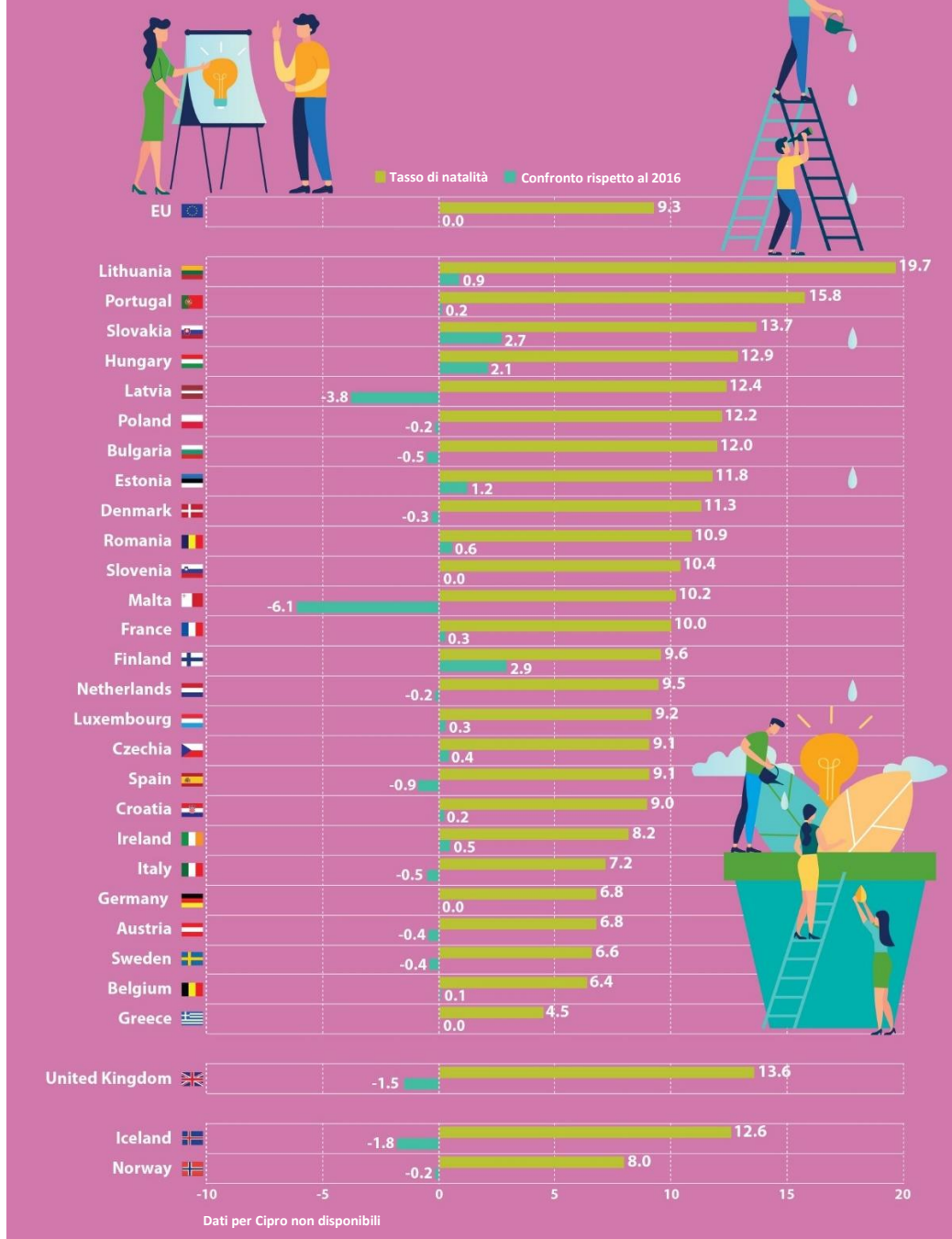
Tasso di natalità delle imprese più alto in Lituania, più basso in Grecia

I tassi di natalità delle imprese sono variati tra gli Stati Membri UE nel 2017. I tassi più elevati sono stati osservati in Lituania (19,7%), Portogallo (15,8%), Slovacchia (13,7%), Ungheria (12,9%) e Lettonia (12,4%), mentre i tassi più bassi sono stati registrati in Grecia (4,5%), Belgio (6,4%), Svezia (6,6%), Germania e Austria (entrambi 6,8%). Per l'Italia il dato registrato è pari al 7,2%, in calo dello 0,5% rispetto al 2016; per quanto riguarda l'Abruzzo, nel 2017 ha fatto registrare un tasso di natalità del 7,6%, in calo dello 0,3% rispetto all'anno precedente.

I tassi di natalità delle imprese registrano il maggior aumento in Finlandia, il maggior calo a Malta

Rispetto al 2016, i maggiori aumenti dei tassi di natalità delle imprese sono stati registrati in Finlandia (2,9%), seguita da Slovacchia (2,7%), Ungheria (2,1%), Estonia (1,2%) e Lituania (0,9%), mentre le più alte diminuzioni sono state osservate a Malta (-6,1%), Lettonia (-3,8%), Spagna (-0,9%), Bulgaria e Italia (entrambe -0,5%), nonché Austria e Svezia (-0,4%).

Tasso di natalità delle imprese UE, economia aziendale, 2017(%) (nuove imprese sul totale delle imprese attive)



ec.europa.eu/eurostat

Fonte dati: [bd 9bd sz cl r2](#)

Nota: l'Unione Europea (UE) comprende 27 Stati Membri UE. Il Regno Unito ha lasciato l'Unione Europea il 31 gennaio 2020.



Traduzione a cura dell'Ufficio di Statistica della Regione Abruzzo
Tabelle e grafici sono ripresi integralmente dal documento originale
<http://statistica.regione.abruzzo.it> - statistica@regione.abruzzo.it
Tel: +39-0862.363675