

Prime stime delle emissioni di CO₂ derivanti dal consumo di energia

Nel 2018, le emissioni di CO₂ in UE sono diminuite rispetto al 2017

Eurostat stima che nel 2018 le emissioni di anidride carbonica (CO₂) provenienti da combustibile fossile sono significativamente diminuite del 2,5% **nell'Unione Europea** (UE) rispetto all'anno precedente. L'emissione di CO₂ è il più grande responsabile del riscaldamento globale e costituisce circa l'80% delle emissioni di gas serra dell'UE. Essa è influenzata da fattori quali condizioni climatiche, crescita economica, dimensioni della popolazione, attività industriali e di trasporto.

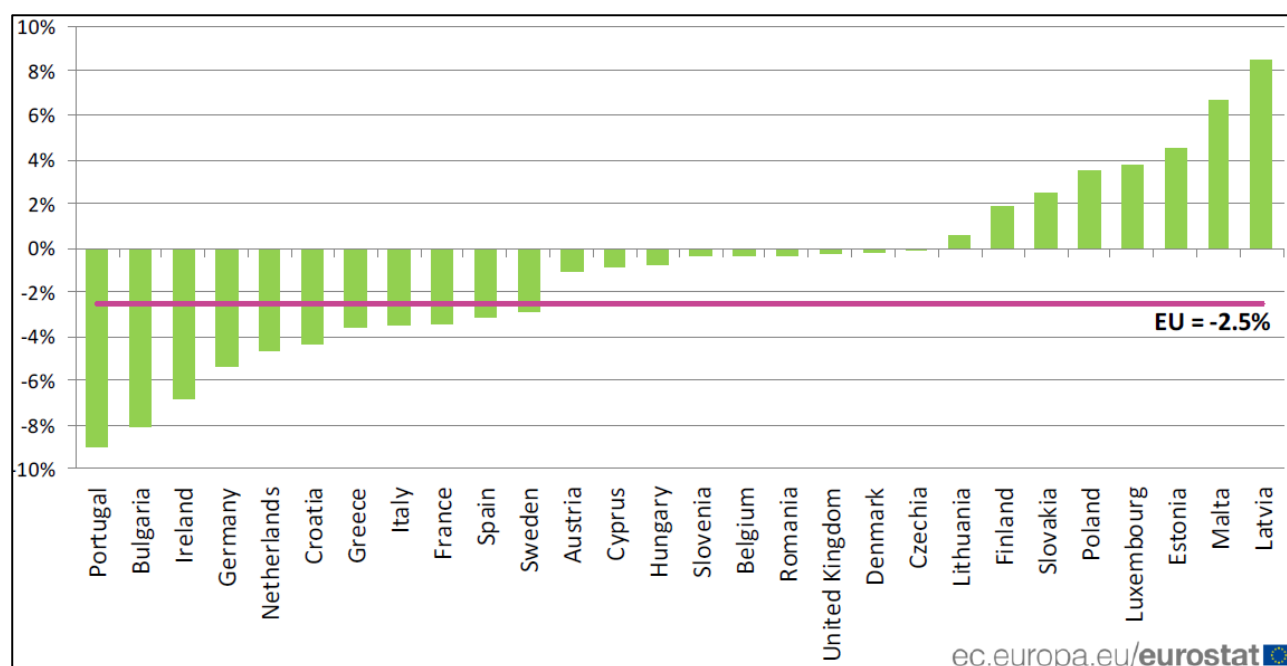
Si deve ricordare inoltre che le importazioni e le esportazioni di energia hanno conseguenze sulle emissioni di CO₂ nei paesi in cui vengono bruciati i combustibili fossili: per esempio se il carbone viene importato, ciò provoca un aumento delle emissioni, mentre se viene importata elettricità, ciò non ha effetti diretti sulle emissioni nel paese che importa, così esse devono essere attribuite ai paesi esportatori nei quali è stata prodotta l'elettricità.

Questa notizia sulle prime stime delle emissioni di CO₂ derivanti dal consumo di energia per il 2018 è pubblicata da **Eurostat, l'ufficio statistico dell'Unione Europea**.

Ampia diminuzione di emissioni di CO₂ in Portogallo e Bulgaria, maggiori aumenti in Lettonia.

Secondo le stime Eurostat, le emissioni di CO₂ nel 2018 sono diminuite nella maggior parte degli Stati Membri UE, con le più alte diminuzioni registrate in **Portogallo** (-9,0%), **Bulgaria** (-8,1%), **Irlanda** (-6,8%), **Germania** (-5,4%), **Paesi Bassi** (-4,6%) e **Croazia** (-4,3%). Aumenti sono stati registrati in otto Stati Membri, **Lettonia** (+8,5%), davanti a **Malta** (+6,7%), **Estonia** (+4,5%), **Lussemburgo** (+3,7%), **Polonia** (+3,5%), **Slovacchia** (+2,4%), **Finlandia** (+1,9%) e **Lituania** (+0,6%).

Variazioni delle emissioni di CO₂, 2018/2017 (stime)



Stime delle emissioni di CO₂ derivanti dal consumo di energia

	Variazioni 2018/2017 (%)	Quota sul totale UE delle emissioni di CO ₂ del 2018 (%)
UE	-2,5	100
Belgio	-0,3	2,4
Bulgaria	-8,1	1,3
Repubblica Ceca	-0,1	3,0
Danimarca	-0,2	1,0
Germania	-5,4	22,5
Estonia*	+4,5	0,5
Irlanda*	-6,8	1,1
Grecia	-3,6	2,1
Spagna	-3,2	7,7
Francia	-3,5	10,0
Croazia	-4,3	0,5
Italia	-3,5	10,0
Cipro	-0,8	0,2
Lettonia	+8,5	0,2
Lituania	+0,6	0,4
Lussemburgo	+3,7	0,3
Ungheria*	-0,8	1,4
Malta*	+6,7	0,0
Olanda	-4,6	4,7
Austria	-1,1	1,7
Polonia*	+3,5	10,3
Portogallo	-9,0	1,4
Romania*	-0,3	2,2
Slovenia	-0,4	0,4
Slovacchia*	+2,4	0,9
Finlandia*	+1,9	1,3
Svezia*	-2,9	1,0
Regno Unito	-0,3	11,4

* Include alcune stime Eurostat.

Informazioni geografiche

L'Unione Europea (UE) include Belgio, Bulgaria, Repubblica Ceca, Danimarca, Germania, Estonia, Irlanda, Grecia, Spagna, Francia, Croazia, Italia, Cipro, Lettonia, Lituania, Lussemburgo, Ungheria, Malta, Olanda, Austria, Polonia, Portogallo, Romania, Slovenia, Slovacchia, Finlandia, Svezia, e Regno Unito.

Metodi e definizioni

Queste prime stime delle emissioni di CO₂ derivanti dal consumo di energia sono calcolate da Eurostat utilizzando statistiche mensili sull'energia e adottando una metodologia armonizzata. Questi dati potrebbero essere leggermente diversi da quelli pubblicati a livello nazionale. Maggiori informazioni riguardanti la metodologia utilizzata da Eurostat possono essere trovate [qui](#).

I dati sulle emissioni di CO₂ derivanti dal consumo di energia presenti in questa nuova pubblicazione non includono le emissioni di CO₂ derivanti dalla combustione di rifiuti non rinnovabili.

Rilasciato da: Ufficio Stampa Eurostat

Renata PALEN
Tel: +352-4301-33 444

eurostat-pressoffice@ec.europa.eu



ec.europa.eu/eurostat



[@EU_Eurostat](https://twitter.com/EU_Eurostat)



[EurostatStatistic](https://www.facebook.com/EurostatStatistic)

Produzione dei dati:

Michael GOLL
Tel: +352-4301-32 272

michael.goll@ec.europa.eu



Media requests: Eurostat media support / Tel: +352-4301-33 408 / eurostat-mediasupport@ec.europa.eu



Traduzione a cura dell'Ufficio di Statistica della Regione Abruzzo
Tabelle e grafici sono ripresi integralmente dal documento originale
www.regione.abruzzo.it/statistica - statistica@regione.abruzzo.it
Tel: +39-0862.3631 – +39-0862.3641