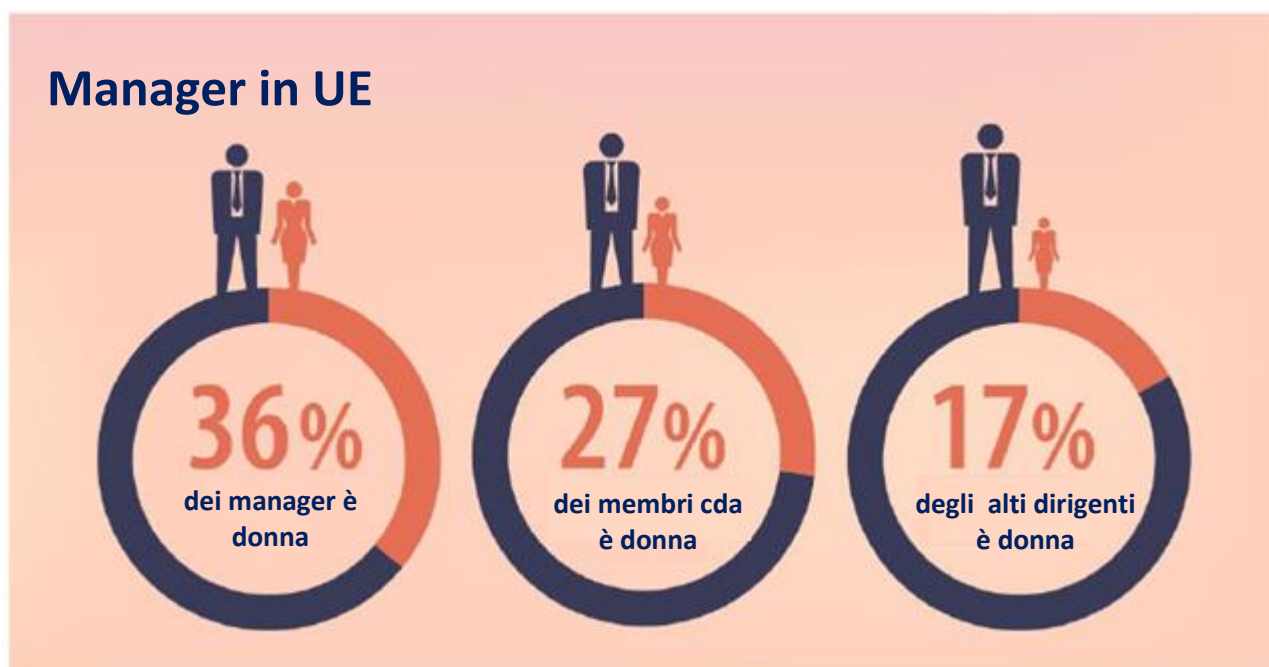


8 Marzo 2019: Giornata internazionale della donna
Solo un manager su tre in UE è donna...
... ancora meno nelle posizioni dirigenziali

Quasi 9,4 milioni di persone occupano una posizione manageriale in **Unione Europea (UE)**: 6,0 milioni di uomini (64% di tutti i dirigenti) e 3,4 milioni di donne (36%).

Inoltre, le donne rappresentano poco più di un quarto dei membri del consiglio di amministrazione delle società quotate in **UE** (27%) e meno di un quinto degli alti dirigenti (17%) nel 2018. In altre parole, sebbene rappresentino circa la metà di tutti i lavoratori dipendenti in **UE**, le donne continuano a essere sottorappresentate tra i dirigenti.

Questi dati sono pubblicati da **Eurostat, l'ufficio statistico dell'Unione Europea**, in occasione della Giornata internazionale della donna. Questo comunicato stampa mostra solo una piccola parte della grande quantità di dati di genere disponibili presso Eurostat.

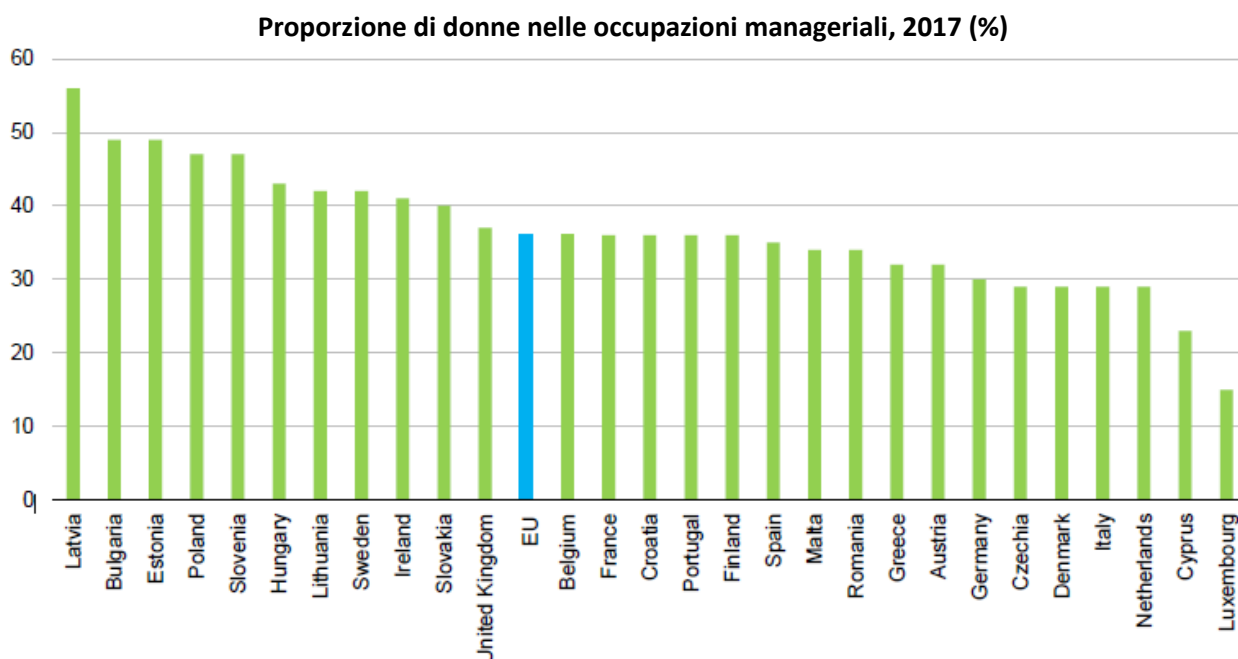


I manager sono in maggioranza donne solo in Lettonia

La quota maggiore di donne tra le posizioni manageriali è registrata in **Lettonia** (56%), l'unico Stato Membro dove esse sono la maggioranza (56%) in questa occupazione. Seguono **Bulgaria** ed **Estonia** (entrambi il 49%), **Polonia** e **Slovenia** (entrambi il 47%), **Ungheria** (43%), **Lituania** e **Svezia** (entrambi il 42%), **Irlanda** (41%) e **Slovacchia** (40%).

All'estremo opposto le donne rappresentano meno di un terzo dei manager in **Lussemburgo** (15%), seguito da **Cipro** (23%), **Repubblica Ceca**, **Danimarca**, **Italia** e **Paesi Bassi** (tutti il 29%), **Germania** (30%) e **Grecia** e **Austria** (entrambi il 32%).

A livello **UE**, circa un terzo (36%) dei dirigenti è composto da donne. Questa quota è rimasta stabile dal 2012.



La fonte dei dati può essere trovata [qui](#)

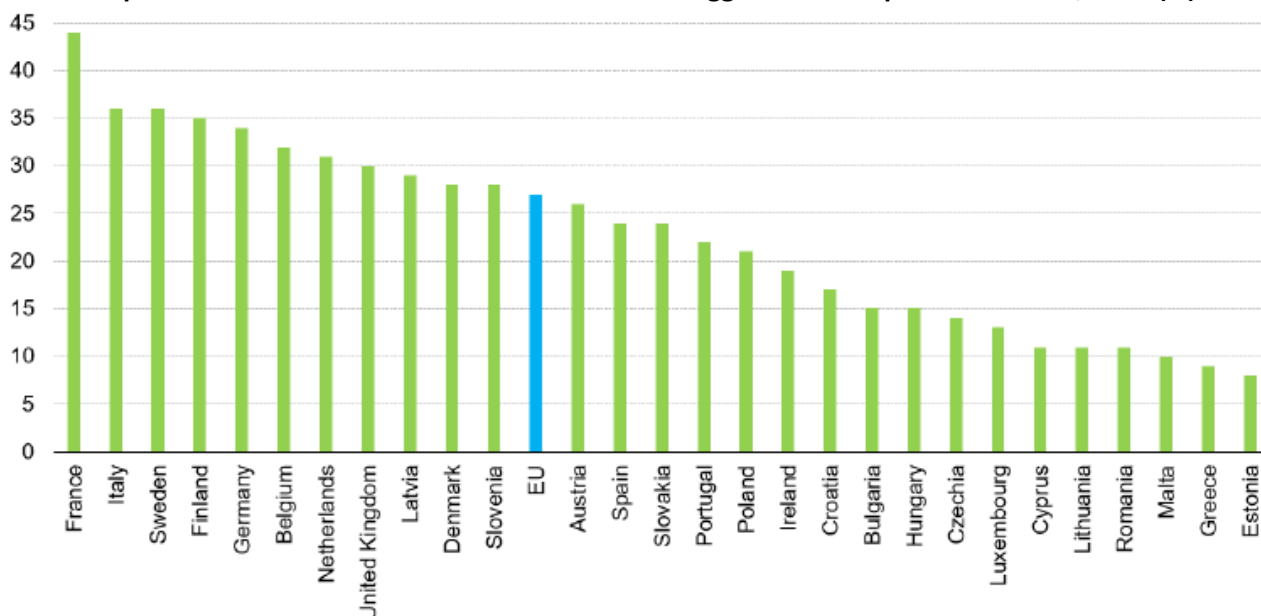
La più alta percentuale di donne tra i membri del consiglio in Francia

La più grande percentuale di donne tra i membri dei consigli di amministrazione nelle maggiori società quotate in borsa è registrata in **Francia** (44%), seguita da **Italia** e **Svezia** (entrambi con il 36%), **Finlandia** (35%) e **Germania** (34%).

All'estremo opposto, le donne rappresentano meno di un quinto dei membri del consiglio di amministrazione in **Estonia** (8%), **Grecia** (9%), **Malta** (10%), **Cipro**, **Lituania** e **Romania** (tutte l'11%), **Lussemburgo** (13%), **Repubblica Ceca** (14%), **Bulgaria** e **Ungheria** (15%), **Croazia** (17%) e **Irlanda** (19%).

A livello **UE**, poco più di un quarto (27%) dei membri del consiglio di amministrazione è composto da donne. Negli ultimi cinque anni, questa quota è aumentata di 9 punti percentuali (18% nel 2013).

Proporzione di donne tra i membri dei cda nelle maggiori società quotate in borsa, 2018 (%)



Fonte: Istituto Europeo per la parità di genere (EIGE)

La fonte dei dati può essere trovata [qui](#)

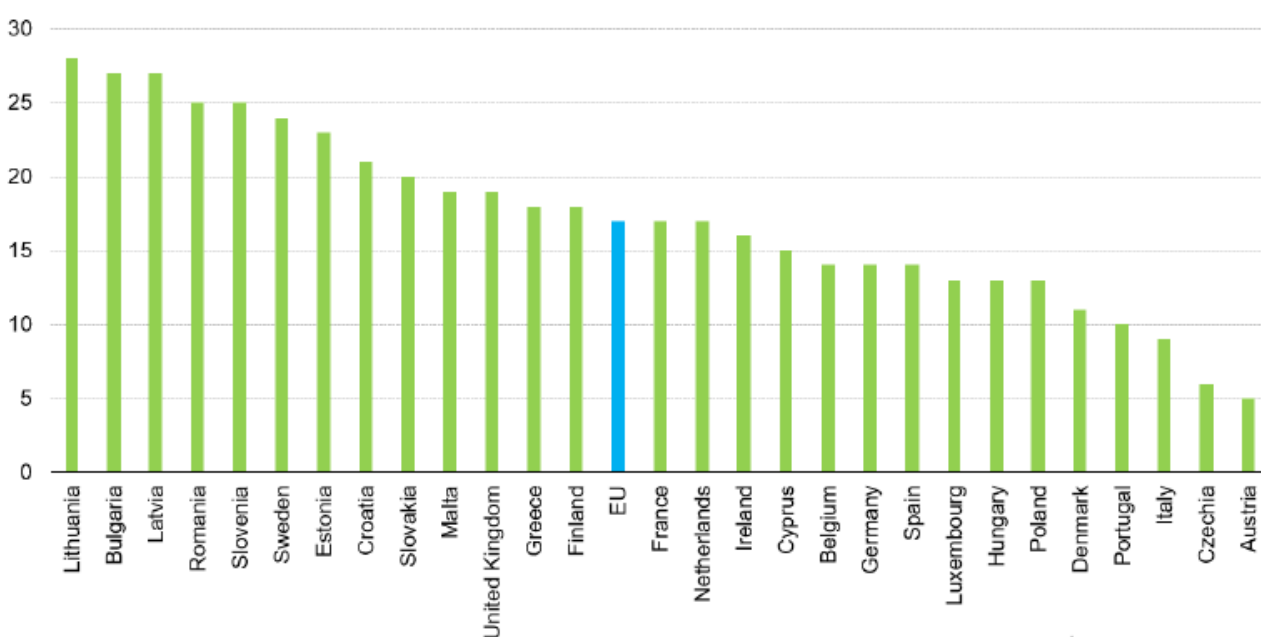
La più alta percentuale di donne tra gli alti dirigenti in Lituania

Tra gli Stati Membri dell'UE, le donne rappresentano oltre un quarto degli alti dirigenti delle maggiori società quotate in borsa in **Lituania** (28%), seguita da **Bulgaria** e **Lettonia** (entrambi con il 27%), e in **Romania** (25%).

All'estremo opposto della scala, la quota più bassa di dirigenti donna è registrata in **Austria** (5%), **Repubblica Ceca** (6%), **Italia** (9%), **Portogallo** (10%), **Danimarca** (11%), **Lussemburgo**, **Ungheria** e **Polonia** (tutte il 13%), **Belgio**, **Germania** e **Spagna** (tutte il 14%), e a **Cipro** (15%).

A livello **UE**, meno di un quinto (17%) degli alti dirigenti è costituito da donne; in aumento di 5 punti percentuali rispetto a cinque anni fa (12% nel 2013).

Proporzione di donne tra gli alti dirigenti delle maggiori società quotate in borsa, 2018 (%)



Fonte: Istituto Europeo per la parità di genere (EIGE)

La fonte dei dati può essere trovata [qui](#)

Informazioni geografiche

L'Unione europea (UE) comprende Belgio, Bulgaria, Repubblica Ceca, Danimarca, Germania, Estonia, Irlanda, Grecia, Spagna, Francia, Croazia, Italia, Cipro, Lettonia, Lituania, Lussemburgo, Ungheria, Malta, Paesi Bassi, Austria, Polonia, Portogallo, Romania, Slovenia, Slovacchia, Finlandia, Svezia e Regno Unito.

Metodi e definizioni

Il **Labor Force Survey (LFS)** è un'ampia indagine campionaria sui cittadini. I dati LFS si riferiscono alla popolazione residente, di età compresa tra 15 e 64 anni, e pertanto i risultati LFS riguardano le persone residenti nel paese, indipendentemente dal paese in cui lavorano. Questa differenza può essere significativa nei paesi con grandi flussi transfrontalieri. Per ulteriori informazioni, consultare la [pubblicazione Eurostat EU-LFS](#). I risultati annuali presentati in questo comunicato stampa sono calcolati come media dei risultati trimestrali.

Le posizioni manageriali sono definite in base alla [Classificazione internazionale standard delle professioni](#) (ISCO-08), gestita dall'Organizzazione Internazionale del lavoro (ILO). I dirigenti pianificano, dirigono, coordinano e valutano le attività complessive di imprese, governi e altre organizzazioni o unità organizzative al loro interno e formulano e rivedono le loro politiche, leggi, norme e regolamenti. La fonte dei dati è LFS.

I membri del consiglio di amministrazione sono tutti i membri del più alto organo decisionale in ogni società (cioè presidente, amministratori non esecutivi, alti dirigenti e rappresentanti dei dipendenti, ove presenti). Il più alto organo decisionale è solitamente chiamato il consiglio di sorveglianza (in caso di un sistema di governance a due livelli) o il consiglio di amministrazione (in un sistema unitario).

I dirigenti si riferiscono agli alti dirigenti nei due più alti organi decisionali delle più grandi (massimo 50) aziende registrate a livello nazionale quotate sulla borsa nazionale. I due più alti organi decisionali sono di solito indicati come il consiglio di sorveglianza e il consiglio di amministrazione (in caso di un sistema di governance a due livelli) e il consiglio di amministrazione e il comitato esecutivo/di gestione (in un sistema unitario). La fonte di dati sulle donne dirigenti è l'**Istituto europeo per la parità di genere** (EIGE). I dati riguardano tutte le persone che occupano posizioni specifiche nelle unità organizzative interessate.

Le società quotate in borsa indicano che le azioni delle società sono quotate in borsa. Le maggiori società sono considerate quelle (massimo 50) dell'indice blue-chip primario, che è un indice gestito dalla borsa e copre le maggiori società per capitalizzazione di mercato e/o per operazioni di mercato. Vengono conteggiate solo le società registrate nel paese in questione. La fonte di dati sui membri di genere femminile del consiglio di amministrazione delle più grandi società di proprietà pubblica è l'**Istituto europeo per la parità di genere** (EIGE). I dati coprono tutte le persone che occupano posizioni specifiche nelle unità organizzative interessate.

Per ulteriori informazioni

La [sezione](#) del portale Eurostat dedicata agli indicatori di genere

Il [database](#) Eurostat sulla parità di genere.

Il [comunicato](#) di Eurostat sulle donne nei parlamenti nazionali e nei governi, donne nella scienza e divario di genere nell'occupazione.

[L'articolo](#) Eurostat Statistics Explained sulle statistiche di genere.

[Temi](#) nella pagina Spotlight con una serie di infografiche UE e nazionali e una visualizzazione interattiva sulle statistiche.

Il [database](#) dell'Istituto per la parità di genere (EIGE)

Il [sito web delle Nazioni Unite](#) dedicato alla Giornata Internazionale della Donna.

Rilasciato da: **Ufficio Stampa Eurostat**

Natalia PETROVOVA


Tel: 352-4301-33 444

eurostat-pressoffice@ec.europa.eu

ec.europa.eu/eurostat

[@EU Eurostat](https://twitter.com/EU_Eurostat)

[EurostatStatistic](https://www.facebook.com/EurostatStatistic)

 **Media requests:** Eurostat media support / Tel: +352-4301-33 408 / eurostat-mediasupport@ec.europa.eu

Quota di donne in occupazioni manageriali per posizione ricoperta (%)

	Manager (2017)	Membri del cda (2018)	Alti dirigenti (2018)
UE	36	27	17
Belgio	36	32	14
Bulgaria	49	15	27
Repubblica Ceca	29	14	6
Danimarca	29	28	11
Germania	30	34	14
Estonia	49	8	23
Irlanda	41	19	16
Grecia	32	9	18
Spagna	35	24	14
Francia	36	44	17
Croazia	36	17	21
Italia	29	36	9
Cipro	23	11	15
Lettonia	56	29	27
Lituania	42	11	28
Lussemburgo	15u	13	13
Ungheria	43	15	13
Malta	34	10	19
Paesi Bassi	29	31	17
Austria	32	26	5
Polonia	47	21	13
Portogallo	36	22	10
Romania	34	11	25
Slovenia	47	28	25
Slovacchia	40	24	20
Finlandia	36	35	18
Svezia	42	36	24
Regno Unito	37	30	19
Islanda	38	30	24
Norvegia	40	45	24
Svizzera	35	40	:
Montenegro	:	:	37
Nord Macedonia	30	22	26
Serbia	37	20	22
Turchia	23	21	10
Bosnia e Erzegovina	:	15	21

: Dati non disponibili

U Dati con bassa affidabilità

La fonte dei dati può essere trovata [qui](#) per i manager, [qui](#) per i membri del cda e [qui](#) per gli alti dirigenti..



Traduzione a cura dell'Ufficio di Statistica della Regione Abruzzo
Tabelle e grafici sono ripresi integralmente dal documento originale
www.regione.abruzzo.it/statistica - statistica@regione.abruzzo.it

Tel: +39-0862.3631 – +39-0862.3641